

CATÁLOGO

LEILÃO VIRTUAL
AGROSHOP



GRUPO

SUPREMA



APRESENTAÇÃO DOS LOTES

07/11 - 20h

SEXTA

LEILÃO

08/11 - 10h

SÁBADO

09/11 - 10h

DOMINGO

OPORTUNIDADES

TRATORES • COLHEITADEIRAS • PLANTADEIRAS • GRADES • VEÍCULOS
PULVERIZADORES AUTOPROPELIDOS • DISTRIBUIDORES DE FERTILIZANTES
PLATAFORMAS DE CORTE DE MILHO

**ANTECIPE O SEU
CADASTRO PARA LANÇAR**

FALE COM A NOSSA EQUIPE



(43) **99995-7087**



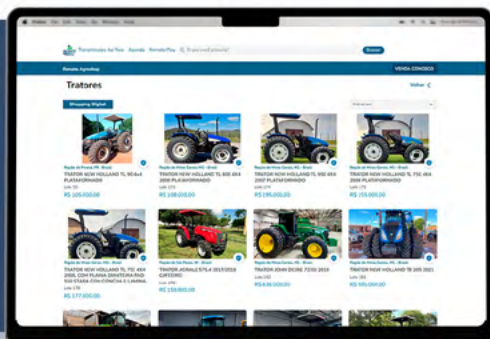
LEILÃO VIRTUAL AGROSHOP



**BENEFÍCIOS PARA
O PRÉ-LANCE**

3%

DE DESCONTO EXCLUSIVO NO
LOTE QUE VOCÊ ESCOLHER.
REALIZE SEU PRÉ-LANCE
E APROVEITE!



REMATEAGROSHOP.COM

10%

DESCONTO PARA
PAGAMENTO À VISTA

30 PARCELAS

(5 PRIMEIRAS DUPLAS)

30% ENTRADA

+ SALDO EM 3 ANOS, COM
PARCELAS SEMESTRAIS,
CORRIGIDAS
PELA SELIC

ACOMPANHE TUDO DE ONDE ESTIVER!

SINTONIZE NA TV:



SKY

170

vivo TV

589



189

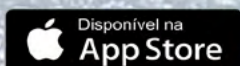
nossaTV
brasileira

47

OU PELA INTERNET:

REMATEWEB.COM

BAIXE O APP



PROMOTOR:



REALIZAÇÃO:



ASSESSORIAS COMERCIAIS:



LEILOEIRO:



AGÊNCIA:



PATROCÍNIO:

SUPREMA MÁQUINAS®



COLHEITADEIRA



CHASSIS / PLACA		JHFY7250ENJB22832 / 429232-22		
MARCA	MODELO	MOTOR	POTÊNCIA (CV)	ANO FAB.
CASE IH	7250	FPT	436	2022
TRAÇÃO	CABINE	HORAS/MOTOR	HORAS/TRILHA	CIDADE
4X2	CABINADO	652	400	JUARA - MT

DESCRIÇÃO

Rodado Dianteiro Dual,Pneus Em Excelente Estado De Conservação, Transmissão Hydro, Piloto Automático. Sem Plataforma De Corte.

DETALHAMENTO TÉCNICO

A Case IH Axial-Flow 7250 é uma colheitadeira de classe alta voltada para grandes lavouras, oferecendo combinação de potência, robustez e tecnologia para operações agrícolas intensas. Destaca-se por elevar a produtividade, reduzir perdas e proporcionar confiabilidade em safras exigentes.

COLHEITADEIRA**LOTE 01**Vendedor: **Suprema Máquinas**Avaliador: **Danilo**Data avaliação: **08/10/2025**

FABRICANTE	MODELO	ANO
CASE	AXIAL-FLOW 7250	2022

MOTOR

POT. NOMINAL	TANQUE COMB.	CILINDROS/CILINDRADA	HORAS MOTOR	ASPIRAÇÃO	HORAS ROTOR	INJ. COMB.
436 CV	1130 L	6	652,000	TURBO	400	ELETRÔNICO

OBS.:

TRANSMISSÃO

TIPO	NÚMERO VELOCIDADES	EMBREAGEM DA TRANSMISSÃO	TRAÇÃO AUXILIAR
AUTOMÁTICA	4	OK	NÃO

OBS.:

ALIMENTAÇÃO

PLATAFORMA DE CORTE	CONTROLE DA REVERSÃO	CAPACIDADE DE LEVANTE (KG)
NÃO POSSUI	-----	-----

OBS.:

TRILHA

CÔNCAVO	SACA PALHAS	ROTOR	PENEIRAS
SIM	NÃO	SIM	SIM

OBS.:

CABINE, PLATAFORMA E ILUMINAÇÃO

CAB. AR COND	SIM	FACILIDADE ACESSO CONTROLES	SIM	ASSENTOS EM BOM ESTADO	SIM
PLATAFORMADO	-----	LANT. TRAS. /LUZ FREIO OPERANDO	SIM	FARÓIS DIANT. FUNCIONANDO	SIM
VOLANTE FIRME, SEM FOLGAS	SIM	ALAVANCAS E PEDAIS FUNCIONANDO E POSICIONADOS CORRETAMENTE	SIM		

OBS.:

ARMAZENAGEM E DESCARGA

CAPACIDADE DO TANQUE GRANELEIRO	COMP. TOTAL DO TUBO DE DESCARGA	PONTEIRA
116 SC	8,3	PIVOTANTE

RODADOS

PNEUS DIANT.	OK	PNEUS TRAS.	OK	PNEUS DUPLADOS DIANT	OK	PNEUS DUPLADOS TRAS.	OK

OBS.:

PNEUS EM EXCELENTES CONDIÇÕES DE USO.

AGRICULTURA DE PRECISÃO

PILOTO AUTOMÁTICO (GPS)	SIM	MODELO	-----

OBS.:

PLATAFORMA

MARCA	-----	TAM. BARRA DE CORTE	-----	MODELO	-----	LARG. TOTAL	-----	CARACOL OU DRAPÉ

OBS.:

COLHEITADEIRA



CHASSIS / PLACA		JHFY5150VNJC22161		
MARCA	MODELO	MOTOR	POTÊNCIA (CV)	ANO FAB.
CASE IH	5150	FPT	272	2022
TRAÇÃO	CABINE	HORAS/MOTOR	HORAS/TRILHA	CIDADE
4X2	CABINADO	924	712	MATUPÁ - MT

DESCRIÇÃO

Rodado Dianteiro Dual, Pneu Medio Desgaste, Transmissão Hydro, Sem Plataforma De Corte.

DETALHAMENTO TÉCNICO

Case IH Axial-Flow 5150 é uma colheitadeira de grãos da Série 150, projetada para oferecer alto desempenho, simplicidade operacional e eficiência em diversas condições de campo. Ideal para produtores que buscam produtividade e confiabilidade em suas operações de colheita.

Vendedor: **Suprema Máquinas**

Avaliador:

Data avaliação: **07/10/2025**

FABRICANTE	MODELO	ANO
CASE	CASE 5150	2022

MOTOR

POT. NOMINAL	TANQUE COMB.	CILINDROS/CILINDRADA	HORAS MOTOR	ASPIRAÇÃO	HORAS ROTOR	INJ. COMB.
272 CV	550 L	6	924,3	NÃO	712,8	BOMBA INJETORA

OBS.:

TRANSMISSÃO

TIPO	NÚMERO VELOCIDADES	EMBREGEM DA TRANSMISSÃO	TRAÇÃO AUXILIAR
HIDROSTÁTICA	4	OK	NÃO

OBS.:

ALIMENTAÇÃO

PLATAFORMA DE CORTE	CONTROLE DA REVERSÃO	CAPACIDADE DE LEVANTE (KG)
NÃO POSSUI	-----	-----

OBS.:

TRILHA

CÔNCAVO	SACA PALHAS	ROTOR	PENEIRAS
SIM	NÃO	SIM	SIM

OBS.: 01 CÔNCAVO.

CABINE, PLATAFORMA E ILUMINAÇÃO

CAB. AR COND	SIM	FACILIDADE ACESSO CONTROLES	SIM	ASSENTOS EM BOM ESTADO	SIM
PLATAFORMADO	NÃO	LANT. TRAS. /LUZ FREIO OPERANDO	SIM	FARÓIS DIANT. FUNCIONANDO	SIM
VOLANTE FIRME, SEM FOLGAS	SIM	ALAVANCAS E PEDAIS FUNCIONANDO E POSICIONADOS CORRETAMENTE	SIM		

OBS.:

ARMAZENAGEM E DESCARGA

CAPACIDADE DO TANQUE GRANELEIRO	COMP. TOTAL DO TUBO DE DESCARGA	PONTEIRA
110 SC	6,6	PIVOTANTE

RODADOS

PNEUS DIANT.	OK	PNEUS TRAS.	OK	PNEUS DUPLADOS DIANT	OK	PNEUS DUPLADOS TRAS.	OK

OBS.: PNEUS COM MÉDIO DESGASTE.

AGRICULTURA DE PRECISÃO

PILOTO AUTOMÁTICO (GPS)	NÃO	MODELO	-----

OBS.:

PLATAFORMA

MARCA	-----	TAM. BARRA DE CORTE	-----	MODELO	-----	LARG. TOTAL	-----	CARACOL OU DRAPÉ

OBS.:

COLHEITADEIRA

CHASSIS / PLACA		JHFY72304DJB04134* / HCCBDF40HGCC00605*		
MARCA	MODELO	MOTOR	POTÊNCIA (CV)	ANO FAB.
CASE IH	7230	FPT	426	2014
TRAÇÃO	CABINE	HORAS/MOTOR	HORAS/TRILHA	CIDADE
4X2	CABINADO	4.017	2996	ALTA FLORESTA - MT

DESCRIÇÃO

Rodado Dianteiro Dual Pneus Médio Desgaste, Transmissão Hydro, Com Plataforma Draper 40 Pés Com Kit Rodado De Transporte. Máquina Pré Disposto Para Piloto e Gps.

DETALHAMENTO TÉCNICO

A Case IH Axial-Flow 7230 é uma colheitadeira de classe alta voltada para grandes lavouras, oferecendo combinação de potência, robustez e tecnologia para operações agrícolas intensas. Destaca-se por elevar a produtividade, reduzir perdas e proporcionar confiabilidade em safras exigentes.

COLHEITADEIRA**LOTE 03**Vendedor: **Suprema Máquinas**

Avaliador:

Data avaliação: **07/10/2025**

FABRICANTE	MODELO	ANO
CASE IH	7230	2014

MOTOR

POT. NOMINAL	TANQUE COMB.	CILINDROS/CILINDRADA	HORAS MOTOR	ASPIRAÇÃO	HORAS ROTOR	INJ. COMB.
426 CV	1000 L	6	4.017	TURBO	2.996	ELETRÔNICO

OBS.:

TRANSMISSÃO

TIPO	NÚMERO VELOCIDADES	EMBREAGEM DA TRANSMISSÃO	TRAÇÃO AUXILIAR
HIDROSTÁTICA	4	OK	NÃO

OBS.:

ALIMENTAÇÃO

PLATAFORMA DE CORTE	CONTROLE DA REVERSÃO	CAPACIDADE DE LEVANTE (KG)
DRAPPER 40 PÉS 3162	OK	OK

OBS.:

TRILHA

CÔNCAVO	SACA PALHAS	ROTOR	PENEIRAS
SIM	SIM	SIM	SIM

OBS.:

CABINE, PLATAFORMA E ILUMINAÇÃO

CAB. AR COND	SIM	FACILIDADE ACESSO CONTROLES	SIM	ASSENTOS EM BOM ESTADO	SIM
PLATAFORMADO	NÃO	LANT. TRAS. /LUZ FREIO OPERANDO	NÃO	FARÓIS DIANT. FUNCIONANDO	SIM
VOLANTE FIRME, SEM FOLGAS	SIM	ALAVANCAS E PEDAIS FUNCIONANDO E POSICIONADOS CORRETAMENTE			SIM

OBS.:

AR-CONDICIONADO NÃO GELA, LANTERNAS TRASEIRAS QUEIMADAS.

ARMAZENAGEM E DESCARGA

CAPACIDADE DO TANQUE GRANELEIRO	COMP. TOTAL DO TUBO DE DESCARGA	PONTEIRA
160 SC	ALONGADA	FIXA

RODADOS

PNEUS DIANT.	OK	PNEUS TRAS.	OK	PNEUS DUPLADOS DIANT	OK	PNEUS DUPLADOS TRAS.	OK
--------------	----	-------------	----	----------------------	----	----------------------	----

OBS.:

PNEUS COM MÉDIO DESGASTE.

AGRICULTURA DE PRECISÃO

PILOTO AUTOMÁTICO (GPS)	NÃO	MODELO	-----
-------------------------	-----	--------	-------

OBS.:

PLATAFORMA

MARCA	CASE	TAM. BARRA DE CORTE	40 PÉS	MODELO	3162	LARG. TOTAL	12.192 MT	CARACOL OU DRAPÉ	DRAPÉ
-------	------	---------------------	--------	--------	------	-------------	-----------	------------------	-------

OBS.:

KIT RODADO DE TRANSPORTE.

COLHEITADEIRA



CHASSIS / PLACA		YBC626305*		
MARCA	MODELO	MOTOR	POTÊNCIA (CV)	ANO FAB.
CASE IH	2688	CUMMINS	285	2011
TRAÇÃO	CABINE	HORAS/MOTOR	HORAS/TRILHA	CIDADE
4X2	CABINADO	4.338	3311	ALTA FLORESTA - MT

DESCRIÇÃO

Pneu Dianteiro Dual, Transmissão Hydro, Rotor, Piloto Automático, Com Plataforma 30 Pés

DETALHAMENTO TÉCNICO

A Colheitadeira Case 2688 é uma máquina agrícola robusta e eficiente, voltada para produtores que buscam alto desempenho na colheita de grãos (soja, milho, cereais). Ela combina estrutura resistente, tecnologia axial para debulha e trituração (rotor), e capacidade para manejar grandes volumes com agilidade. Alguns dos destaques:

COLHEITADEIRA

LOTE 04

Vendedor: **Suprema Máquinas**

Avaliador: **Bruno Lima**

Data avaliação: **04/10/2025**

FABRICANTE	MODELO	ANO
CASE IH	2688	2011

MOTOR

POT. NOMINAL	TANQUE COMB.	CILINDROS/CILINDRADA	HORAS MOTOR	ASPIRAÇÃO	HORAS ROTOR	INJ. COMB.
285 CV	***	6	4.331	TURBO	3.311	BOMBA INJETORA

OBS.: MOTOR CUMMINS

TRANSMISSÃO

TIPO	NÚMERO VELOCIDADES	EMBREAGEM DA TRANSMISSÃO	TRAÇÃO AUXILIAR
HIDROSTÁTICA	3	NÃO	NÃO

OBS.:

ALIMENTAÇÃO

PLATAFORMA DE CORTE	CONTROLE DA REVERSÃO	CAPACIDADE DE LEVANTE (KG)
3020 CARACOL 30 PÉS	OK	OK

OBS.: ***

TRILHA

CÔNCAVO	SACA PALHAS	ROTOR	PENEIRAS
SIM	SIM	SIM	SIM

OBS.: ***

CABINE, PLATAFORMA E ILUMINAÇÃO

CAB. AR COND	SIM	FACILIDADE ACESSO CONTROLES	SIM	ASSENTOS EM BOM ESTADO	SIM
PLATAFORMADO	NÃO	LANT. TRAS. /LUZ FREIO OPERANDO	SIM	FARÓIS DIANT. FUNCIONANDO	SIM
VOLANTE FIRME, SEM FOLGAS	NÃO	ALAVANCAS E PEDAIS FUNCIONANDO E POSICIONADOS CORRETAMENTE			SIM

OBS.: ***

ARMAZENAGEM E DESCARGA

CAPACIDADE DO TANQUE GRANELEIRO	COMP. TOTAL DO TUBO DE DESCARGA	PONTEIRA
80 SC	6 MT	FIXA

RODADOS

PNEUS DIANT.	OK	PNEUS TRAS.	OK	PNEUS DUPLADOS DIANT	OK	PNEUS DUPLADOS TRAS.	OK
PNEUS COM MÉDIO DESGASTE.							

OBS.:

AGRICULTURA DE PRECISÃO

PILOTO AUTOMÁTICO (GPS)	NÃO	MODELO	-----
OBS.:			

OBS.:

PLATAFORMA

MARCA	CASE	TAM. BARRA DE CORTE	9 MT	MODELO	TERRA FLEX	LARG. TOTAL	10 MT	CARACOL OU DRAPÉ	CARACOL
OBS.: PINTURA COM DESGASTES, PONTOS DE FERRUGEM E ALGUMAS PARTES COM AMASSADOS.									

COLHEITADEIRA



CHASSIS / PLACA		HCCY2688KECA01192*		
MARCA	MODELO	MOTOR	POTÊNCIA (CV)	ANO FAB.
CASE IH	2688	CUMMINS	285	2014
TRAÇÃO	CABINE	HORAS/MOTOR	HORAS/TRILHA	CIDADE
4X2	CABINADO	1.718	1193	ALTA FLORESTA - MT

DESCRIÇÃO

Pneus Dianteiro Dual, Transmissão Hydro, Rotor, Sem Piloto Automatico Com Plataforma 30 Pés , Plataforma Tem Que Ser Revisada.

DETALHAMENTO TÉCNICO

A Colheitadeira Case 2688 é uma máquina agrícola robusta e eficiente, voltada para produtores que buscam alto desempenho na colheita de grãos (soja, milho, cereais). Ela combina estrutura resistente, tecnologia axial para debulha e trituração (rotor), e capacidade para manejar grandes volumes com agilidade. Alguns dos destaques:

COLHEITADEIRA

LOTE 05

Vendedor: **Suprema Máquinas**

Avaliador: Tiago Flauzino

Data avaliação: **04/10/2025**

FABRICANTE	MODELO	ANO
CASE IH	2688	2014

MOTOR

POT. NOMINAL	TANQUE COMB.	CILINDROS/CILINDRADA	HORAS MOTOR	ASPIRAÇÃO	HORAS ROTOR	INJ. COMB.
285 CV	900 L	6	1.718	TURBO	1.193	BOMBA INJETORA

OBS.:

TRANSMISSÃO

TIPO	NÚMERO VELOCIDADES	EMBREAGEM DA TRANSMISSÃO	TRAÇÃO AUXILIAR
HIDROSTÁTICA	3	NÃO	NÃO

OBS.:

ALIMENTAÇÃO

PLATAFORMA DE CORTE	CONTROLE DA REVERSÃO	CAPACIDADE DE LEVANTE (KG)
3020 30 PÉS	OK	OK

OBS.:

PLATAFORMA NÃO FUNCIONA.

TRILHA

CÔNCAVO	SACA PALHAS	ROTOR	PENEIRAS
SIM	SIM	SIM	SIM

OBS.:

CABINE, PLATAFORMA E ILUMINAÇÃO

CAB. AR COND	SIM	FACILIDADE ACESSO CONTROLES	SIM	ASSENTOS EM BOM ESTADO	SIM
PLATAFORMADO	NÃO	LANT. TRAS. /LUZ FREIO OPERANDO	NÃO	FARÓIS DIANT. FUNCIONANDO	SIM
VOLANTE FIRME, SEM FOLGAS	SIM	ALAVANCAS E PEDAIS FUNCIONANDO E POSICIONADOS CORRETAMENTE		SIM	SIM

OBS.:

AR-CONDICIONADO SÓ VENTILANDO.

ARMAZENAGEM E DESCARGA

CAPACIDADE DO TANQUE GRANELEIRO	COMP. TOTAL DO TUBO DE DESCARGA	PONTEIRA
80 SC	6 M	FIXA

RODADOS

PNEUS DIANT.	OK	PNEUS TRAS.	OK	PNEUS DUPLADOS DIANT	OK	PNEUS DUPLADOS TRAS.	OK

OBS.:

PNEUS REQUEREM ATENÇÃO.

AGRICULTURA DE PRECISÃO

PILOTO AUTOMÁTICO (GPS)	NÃO	MODELO	-----

OBS.:

PLATAFORMA

MARCA	CASE IH	TAM. BARRA DE CORTE	9 M	MODELO	3020	LARG. TOTAL	10 MT	CARACOL OU DRAPÉ	CARACOL

OBS.:

PLATAFORMA FALTANDO 1 GUIA, 1 SAPATA, 1 BICO, 2 CAIXAS DE NAVALHA VAZANDO, E FALTANDO OS DEDOS RETRÁTEIS E DOS MOLINETES.

COLHEITADEIRA



CHASSIS / PLACA		15030*		
MARCA	MODELO	MOTOR	POTÊNCIA (CV)	ANO FAB.
NEW HOLLAND	TC59	GENESIS	220	2002
TRAÇÃO	CABINE	HORAS/MOTOR	CIDADE	
4X2	CABINADO	7.952	NOVA MONTE VERDE - MT	

DESCRIÇÃO

Colheitadeira Tc 59 Com Plataforma 23 Pes

DETALHAMENTO TÉCNICO

É considerada robusta e confiável para uso pesado no campo, especialmente em lavouras grandes. Boa estrutura de fábrica e assistência técnica relativamente acessível, o que ajuda na manutenção.

COLHEITADEIRA**LOTE 07**Vendedor: **Suprema Máquinas**Avaliador: **Lucas Cassato Santos**Data avaliação: **06/10/2025**

FABRICANTE	MODELO	ANO
NEW HOLLAND	TC59	2002

MOTOR

POT. NOMINAL	TANQUE COMB.	CILINDROS/CILINDRADA	HORAS MOTOR	ASPIRAÇÃO	HORAS ROTOR	INJ. COMB.
220 CV	***	***	79.523	TURBO	***	BOMBA INJETORA

OBS.:

TRANSMISSÃO

TIPO	NÚMERO VELOCIDADES	EMBREAGEM DA TRANSMISSÃO	TRAÇÃO AUXILIAR
HIDROSTÁTICA	4	OK	NÃO

OBS.:

ALIMENTAÇÃO

PLATAFORMA DE CORTE	CONTROLE DA REVERSÃO	CAPACIDADE DE LEVANTE (KG)
SIM	NÃO	***

OBS.:

TRILHA

CÔNCAVO	SACA PALHAS	ROTOR	PENEIRAS
SIM	SIM	SIM	SIM

OBS.:

CABINE, PLATAFORMA E ILUMINAÇÃO

CAB. AR COND	SIM	FACILIDADE ACESSO CONTROLES	SIM	ASSENTOS EM BOM ESTADO	SIM
PLATAFORMADO	***	LANT. TRAS. /LUZ FREIO OPERANDO	SIM	FARÓIS DIANT. FUNCIONANDO	SIM
VOLANTE FIRME, SEM FOLGAS	SIM	ALAVANCAS E PEDAIS FUNCIONANDO E POSICIONADOS CORRETAMENTE			NÃO

OBS.:

ARMAZENAGEM E DESCARGA

CAPACIDADE DO TANQUE GRANELEIRO	COMP. TOTAL DO TUBO DE DESCARGA	PONTEIRA
***	***	FIXA

RODADOS

PNEUS DIANT.	OK	PNEUS TRAS.	OK	PNEUS DUPLADOS DIANT	OK	PNEUS DUPLADOS TRAS.	OK
OBS.:							

PNEUS COM MÉDIO DESGASTE.

AGRICULTURA DE PRECISÃO

PILOTO AUTOMÁTICO (GPS)	NÃO	MODELO	-----
OBS.:			

PLATAFORMA

MARCA	NEW HOLLAND	TAM. BARRA DE CORTE	***	MODELO	23F	LARG. TOTAL	***	CARACOL OU DRAPÉ	CARACOL
OBS.:									

COLHEITADEIRA



CHASSIS / PLACA		18072*		
MARCA	MODELO	MOTOR	POTÊNCIA (CV)	ANO FAB.
NEW HOLLAND	TC 55	GENNIS	130	1995
TRAÇÃO	CABINE	HORAS/MOTOR	CIDADE	
4X2	CABINADO	NÃO POSSUI HORIMETRO	ALTA FLORESTA - MT	

DESCRIÇÃO

Cabinada, Transmissão Mecânica 3 Velocidades, Sem Piloto Automático, Pneu Balão, Com Plataforma Caracol Com 15 Pés,

DETALHAMENTO TÉCNICO

A New Holland TC 55 é uma colheitadeira de porte médio, usada principalmente em lavouras de grãos como soja, milho e cereais, equipada para realizar corte, debulha e separação. Ela está configurada para operar com plataformas de corte (cultura de grãos) e plataformas de milho.

COLHEITADEIRA**LOTE 08**Vendedor: **Suprema Máquinas**Avaliador: **Jelson**Data avaliação: **04/10/2025**

FABRICANTE	MODELO	ANO
NEW HOLLAND	TC55	1995

MOTOR

POT. NOMINAL	TANQUE COMB.	CILINDROS/CILINDRADA	HORAS MOTOR	ASPIRAÇÃO	HORAS ROTOR	INJ. COMB.
130 CV	270 L	6	***	TURBO	***	BOMBA INJETORA

OBS.: HORÍMETRO NÃO FUNCIONA.

TRANSMISSÃO

TIPO	NÚMERO VELOCIDADES	EMBREAGEM DA TRANSMISSÃO	TRAÇÃO AUXILIAR
MECÂNICA	3	OK	NÃO

OBS.:

ALIMENTAÇÃO

PLATAFORMA DE CORTE	CONTROLE DA REVERSÃO	CAPACIDADE DE LEVANTE (KG)
SIM	NÃO POSSUI	OK

OBS.: ***

TRILHA

CÔNCAVO	SACA PALHAS	ROTOR	PENEIRAS
SIM	SIM	SIM	SIM

OBS.: ***

CABINE, PLATAFORMA E ILUMINAÇÃO

CAB. AR COND	SIM	FACILIDADE ACESSO CONTROLES	SIM	ASSENTOS EM BOM ESTADO	SIM
PLATAFORMADO	***	LANT. TRAS. /LUZ FREIO OPERANDO	SIM	FARÓIS DIANT. FUNCIONANDO	SIM
VOLANTE FIRME, SEM FOLGAS	SIM	ALAVANCAS E PEDAIS FUNCIONANDO E POSICIONADOS CORRETAMENTE			NÃO

OBS.: ***

ARMAZENAGEM E DESCARGA

CAPACIDADE DO TANQUE GRANELEIRO	COMP. TOTAL DO TUBO DE DESCARGA	PONTEIRA
***	***	FIXA

RODADOS

PNEUS DIANT.	OK	PNEUS TRAS.	OK	PNEUS DUPLADOS DIANT	OK	PNEUS DUPLADOS TRAS.	OK
PNEUS COM MÉDIO DESGASTE.							

OBS.:

AGRICULTURA DE PRECISÃO

PILOTO AUTOMÁTICO (GPS)	NÃO	MODELO	-----
OBS.:			

OBS.:

PLATAFORMA

MARCA	NEW HOLLAND	TAM. BARRA DE CORTE	5 MT	MODELO	15 PÉS	LARG. TOTAL	5 MT	CARACOL OU DRAPÉ	CARACOL
OBS.: ***									

OBS.:

TRATOR

CHASSIS / PLACA		HCCZ3M34HJCM75858*		
MARCA	MODELO	MOTOR	POTÊNCIA (CV)	ANO FAB.
CASE IH	MAGNUM 340	FPT	340	2018
TRAÇÃO	CABINE	HORAS/MOTOR	CIDADE	
4X4	CABINE	4.360	ALTA FLORESTA - MT	

DESCRIÇÃO

Piloto Automático, Dual, A transmissão Full Powershift permite a mudança contínua de 18 velocidades à frente e 4 à ré.

DETALHAMENTO TÉCNICO

A elevada capacidade de trabalho do Magnum e a operacionalidade simples transformam esses tratores em verdadeiras máquinas de resultados. Os trabalhos mais pesados e o tracionamento dos equipamentos mais modernos são feitos de maneira ágil e eficiente, com desempenho inigualável. A transmissão Full Powershift permite a mudança contínua de 18 velocidades à frente e 4 à ré.

TRATOR**LOTE 09**Vendedor: **Suprema Máquinas**

Avaliador:

Data avaliação: **04/10/2025**

FABRICANTE	MODELO	ANO
CASE IH	MAGNUM 340	

MOTOR

POTÊNCIA NOMINAL	TANQUE COMB.	CILINDROS/CILINDRADA	HORAS MOTOR	ASPIRAÇÃO	INJEÇÃO COMB.
340 CV	788 L	6	43679,000	TURBO	ELETRONICO
OBS.:	SEM LEVANTE HIDRÁULICO				

TRANSMISSÃO

TIPO	NÚMERO VELOCIDADES	EMBREAGEM TRANS.	CREEPER - SUPER REDUTOR
FULL POWERSHIFT	18X4	OK	NÃO
OBS.:	***		

FREIOS	SERVIÇO	FREIO PNEUMÁTICO P/ REBOQUE	TOMADA POTÊNCIA	ACIONAMENTO	ROTAÇÃO NOMINAL TDP/RPM
	SIM	NÃO		ELETRICA	540

SISTEMA HIDRÁULICO

VAZÃO MÁXIMA/L	VÁLVULAS CONTROLE REMOTO	SISTEMA DE DIREÇÃO	CAPACIDADE DE LEVANTE 3 PONTOS KGF
225	4	HIDRAULICO	8.573
OBS.:			

CABINE, PLATAFORMA E ILUMINAÇÃO

CAB. AR COND.	SIM	FACILIDADE ACESSO CONTROLES	SIM	ASSENTOS EM BOM ESTADO	SIM
PLATAFORMADO	NÃO	LANT. TRAS. /LUZ FREIO OPERANDO	SIM	FARÓIS DIANT. FUNCIONANDO	SIM
VOLANTE FIRME, SEM FOLGAS	SIM	ALAVANCAS E PEDAIS FUNCIONANDO E POSICIONADOS CORRETAMENTE			SIM
OBS.:	APENAS ACELERADOR PEDAL APRESENTA DEFEITO				

ÍTEMS DE TECNOLOGIA

PILOTO AUTOMÁTICO (GPS)	SIM	MODELO	RAVEN VAPE
OBS.:	HIDRÁULICO		

RODADOS

PNEUS DIANT.	ATENÇÃO	PNEUS TRAS.	ATENÇÃO	PNEUS DUPLADOS DIANT.	ATENÇÃO	PNEUS DUPLADOS TRAS.	ATENÇÃO
OBS.:							

ESTRUTURA GERAL

SEM TRINCAS, AMASSADOS OU FERRUGEM VISÍVEL	OK	CHASSI ALINHADO E SEM DEFORMAÇÕES	OK
--	----	-----------------------------------	----

PINTURA E ACABAMENTO

PINTURA UNIFORME, SEM BOLHAS OU DESCASCADOS	OK	OBS.:
---	----	-------

TRATOR



CHASSIS / PLACA		HCCZM290CNCM52356*		
MARCA	MODELO	MOTOR	POTÊNCIA (cv)	ANO FAB.
CASE IH	MAGNUM 290	FPT	290	
TRAÇÃO	CABINE	CIDADE		
4X4	CABINE	SORRISO - MT		

DESCRIÇÃO

Cabinado, Piloto Automatico

DETALHAMENTO TÉCNICO

Trator de porte grande da linha da Case IH, projetado para uso agrícola exigente — ideal para preparação de solo, fenação, pulverização, implementos pesados, culturas em linha, pecuária, etc. Ele combina potência, capacidade hidráulica, conforto para o operador e tecnologia, oferecendo eficiência operacional mesmo em jornadas longas

TRATOR

LOTE 10

Vendedor: **Suprema Máquinas**Avaliador: **Matheus**

16/10/2025

FABRICANTE	MODELO	ANO
Case Ih	Magnum 290	2022

MOTOR

POTÊNCIA NOMINAL	TANQUE COMB.	CILINDROS/CILINDRADA	HORAS MOTOR	ASPIRAÇÃO	INJEÇÃO COMB.
280cv	635L	6	1750	Turbo alimentado intercooler	Eletrônico

OBS.:	***
-------	-----

TRANSMISSÃO

TIPO	NÚMERO VELOCIDADES	EMBREAGEM TRANS.	CREEPER - SUPER REDUTOR
Full power shift	18/4	**	**

OBS.:	***
-------	-----

FREIOS	SERVIÇO	FREIO PNEUMÁTICO P/ REBOQUE	TOMADA POTÊNCIA	ACIONAMENTO	ROTAÇÃO NOMINAL TDP/RPM
	SIM	SIM		**	1.804

SISTEMA HIDRÁULICO

VAZÃO MÁXIMA/L	VÁLVULAS CONTROLE REMOTO	SISTEMA DE DIREÇÃO	CAPACIDADE DE LEVANTE 3 PONTOS KGF
224	HIDROSTÁTICO	4	5.500

OBS.:	***
-------	-----

CABINE, PLATAFORMA E ILUMINAÇÃO

CAB. AR COND.	NÃO	FACILIDADE ACESSO CONTROLES	SIM	ASSENTOS EM BOM ESTADO	SIM
PLATAFORMADO	**	LANT. TRAS. /LUZ FREIO OPERANDO	SIM	FARÓIS DIANT. FUNCIONANDO	SIM
VOLANTE FIRME, SEM FOLGAS		SIM	ALAVANCAS E PEDAIS FUNCIONANDO E POSICIONADOS CORRETAMENTE		SIM

OBS.:	***
-------	-----

ÍTEMS DE TECNOLOGIA

PILOTO AUTOMÁTICO (GPS)	SIM	MODELO	AFS CONNECT

OBS.:	***
-------	-----

RODADOS

PNEUS DIANT.	OK	PNEUS TRAS.	OK	PNEUS DUPLADOS DIANT.	**	PNEUS DUPLADOS TRAS.	**

OBS.:	PNEUS EM BOM ESTADO.
-------	----------------------

ESTRUTURA GERAL

SEM TRINCAS, AMASSADOS OU FERRUGEM VISÍVEL	SEM DETALHES.	CHASSI ALINHADO E SEM DEFORMAÇÕES	SEM DETALHES.

PINTURA E ACABAMENTO

PINTURA UNIFORME, SEM BOLHAS OU DESCASCADOS	SEM DETALHES.	OBS.:	***

TRATOR



CHASSIS / PLACA		HCCZC170JMCM32581*		
MARCA	MODELO	MOTOR	POTÊNCIA (CV)	ANO FAB.
CASE IH	PUMA 170	FPT	170	2021
TRAÇÃO	CABINE	HORAS/MOTOR	CIDADE	
4X4	CABINE	1.718	ALTA FLORESTA - MT	

DESCRIÇÃO

Cabinado, Piloto Automático, Rodado Traseiro Dual, Cambio Semi-Powershift 18X6, Pneus Em Bom Estado.

DETALHAMENTO TÉCNICO

Puma é a versatilidade. As máquinas podem trabalhar no preparo do solo, plantio, tratos culturais, pulverização, tarefas diversas, sempre com a mesma eficiência e agilidade. Esta característica faz da linha a melhor opção para o agricultor que busca um trator multiuso, que executa tarefas leves e pesadas sem comprometer a produtividade.

TRATOR**LOTE 12**Vendedor: **Suprema Máquinas**Avaliador: **Quelvin**Data avaliação: **04/10/2025**

FABRICANTE	MODELO	ANO
CASE IH	PUMA 170	2021

MOTOR

POTÊNCIA NOMINAL	TANQUE COMB.	CILINDROS/CILINDRADA	HORAS MOTOR	ASPIRAÇÃO	INJEÇÃO COMB.
170	395	6	1717.8	TURBO	ELETRONICO

OBS.:

TRANSMISSÃO

TIPO	NÚMERO VELOCIDADES	EMBREAGEM TRANS.	CREEPER - SUPER REDUTOR
SLMI POWER CHIFIT	18X4	OK	

OBS.: **NÃO TEM CREEPER**

FREIOS	SERVIÇO	FREIO PNEUMÁTICO P/ REBOQUE	TOMADA POTÊNCIA	ACIONAMENTO	ROTAÇÃO NOMINAL TDP/ RPM
	SIM	NÃO		ELETRICA	2.200

SISTEMA HIDRÁULICO

VAZÃO MÁXIMA/L	VÁLVULAS CONTROLE REMOTO	SISTEMA DE DIREÇÃO	CAPACIDADE DE LEVANTE 3 PONTOS KGF
160		HIDRAULICO	6.600

OBS.:

CABINE, PLATAFORMA E ILUMINAÇÃO

CAB. AR COND.	SIM	FACILIDADE ACESSO CONTROLES	SIM	ASSENTOS EM BOM ESTADO	SIM
PLATAFORMADO	NÃO	LANT. TRAS. /LUZ FREIO OPERANDO	SIM	FARÓIS DIANT. FUNCIONANDO	SIM
VOLANTE FIRME, SEM FOLGAS		SIM	ALAVANCAS E PEDAIS FUNCIONANDO E POSICIONADOS CORRETAMENTE		SIM

OBS.:

ÍTEMS DE TECNOLOGIA

PILOTO AUTOMÁTICO (GPS)	SIM	MODELO	RAVEN VAPE
-------------------------	-----	--------	------------

OBS.:

RODADOS

PNEUS DIANT.	EXCELENTE	PNEUS TRAS.	EXCELENTE	PNEUS DUPLADOS DIANT.	PNEUS DUPLADOS TRAS.	EXCELENTE
--------------	-----------	-------------	-----------	-----------------------	----------------------	-----------

OBS.:

ESTRUTURA GERAL

SEM TRINCAS, AMASSADOS OU FERRUGEM VISÍVEL	ÓTIMO ESTADO	CHASSI ALINHADO E SEM DEFORMAÇÕES	OK
--	--------------	-----------------------------------	----

PINTURA E ACABAMENTO

PINTURA UNIFORME, SEM BOLHAS OU DESCASCADOS	OK	OBS.:
---	----	-------

TRATOR

CHASSIS / PLACA		7390433196*		
MARCA	MODELO	MOTOR	POTÊNCIA (CV)	ANO FAB.
MASSEY FERGUSON	MF 7390	AGCO	190	2016
TRAÇÃO	CABINE	HORAS/MOTOR	CIDADE	
4X4	CABINE	2.289	ALTA FLORESTA - MT	

DESCRIÇÃO

Cabinado, Levante Hidráulico, Pneu Balão Cambio Dyna 6 24X24

DETALHAMENTO TÉCNICO

O trator Massey Ferguson MF 7390 é um modelo de alta potência, equipado com motor e transmissão automática, ideal para operações pesadas no campo. Conta com sistema hidráulico robusto, grande capacidade de elevação e cabine confortável, oferecendo alto desempenho, versatilidade e conforto para o operador em diversas aplicações agrícolas.

TRATOR**LOTE 14**Vendedor: **Suprema Máquinas**Avaliador: **TIAGO FLAUZINO**Data avaliação: **04/10/2025**

FABRICANTE	MODELO	ANO
MASSEY FERGUNSSON	7390- DYNA 6	2016

MOTOR

POTÊNCIA NOMINAL	TANQUE COMB.	CILINDROS/CILINDRADA	HORAS MOTOR	ASPIRAÇÃO	INJEÇÃO COMB.
190	500	6	2.289	TURBO	BOMBA INJETORA

OBS.:

TRANSMISSÃO

TIPO	NÚMERO VELOCIDADES	EMBREAGEM TRANS.	CREEPER - SUPER REDUTOR
DYNA 6	24X24	OK	NÃO

OBS.: NÃO TEM CREEPER

FREIOS	SERVIÇO	FREIO PNEUMÁTICO P/ REBOQUE	TOMADA POTÊNCIA	ACIONAMENTO	ROTAÇÃO NOMINAL TDP/ RPM
	SIM	NÃO		ELETRICA	2.500

SISTEMA HIDRÁULICO

VAZÃO MÁXIMA/L	VÁLVULAS CONTROLE REMOTO	SISTEMA DE DIREÇÃO	CAPACIDADE DE LEVANTE 3 PONTOS KGF
162	NÃO	HIDRAULICO	8.000

OBS.: AR SOMENTE VENTILANDO- PORTAS COM CILINDRO AVARIADOS

CABINE, PLATAFORMA E ILUMINAÇÃO

CAB. AR COND.	NÃO	FACILIDADE ACESSO CONTROLES	SIM	ASSENTOS EM BOM ESTADO	SIM
PLATAFORMADO	NÃO	LANT. TRAS. /LUZ FREIO OPERANDO	NÃO	FARÓIS DIANT. FUNCIONANDO	NÃO
VOLANTE FIRME, SEM FOLGAS		SIM	ALAVANCAS E PEDAIS FUNCIONANDO E POSICIONADOS CORRETAMENTE		SIM

OBS.:

ÍTEMS DE TECNOLOGIA

PILOTO AUTOMÁTICO (GPS)	NÃO	MODELO	NÃO TEM
-------------------------	-----	--------	---------

OBS.: ***

RODADOS

PNEUS DIANT.	ATENÇÃO	PNEUS TRAS.	ATENÇÃO	PNEUS DUPLADOS DIANT.	PNEUS DUPLADOS TRAS.	EXCELENTE
--------------	---------	-------------	---------	-----------------------	----------------------	-----------

OBS.: ***

ESTRUTURA GERAL

SEM TRINCAS, AMASSADOS OU FERRUGEM VISÍVEL	FERRUGEM NO SISTEMA DE LEVANTE E CABINE	CHASSI ALINHADO E SEM DEFORMAÇÕES	OK
--	---	-----------------------------------	----

PINTURA E ACABAMENTO

PINTURA UNIFORME, SEM BOLHAS OU DESCASCADOS	PINTURA DESBOTADA	OBS.:
---	-------------------	-------

TRATOR



MARCA	MODELO	MOTOR	POTÊNCIA (CV)	ANO FAB.
CASE IH	MAGNUM 335	FPT	335	2009
TRAÇÃO	CABINE	HORAS/MOTOR	CIDADE	
4X4	CABINADO	10.331	TANGARÁ DA SERRA - MT	

DESCRIÇÃO

Trator, magnum 335 cambio power shift 18 velocidades, transmissão boa, sem piloto e GPS, pneus em medio estado, motor baixando oleo.

DETALHAMENTO TÉCNICO

O Case IH Magnum 335 é um trator agrícola de alta potência, projetado para grandes propriedades rurais e trabalhos pesados no campo. É um dos modelos mais potentes da linha Magnum, desenvolvido para oferecer força, conforto e eficiência em operações de preparo de solo, plantio e transporte.

TRATOR

CHASSIS / PLACA		ZCCM41-31		
MARCA	MODELO	MOTOR	POTÊNCIA (cv)	ANO FAB.
CASE IH	MAGNUM 235	FPT	235	2014
TRAÇÃO	CABINE	HORAS/MOTOR	CIDADE	
4X4	CABINADO	NÃO POSSUI HORIMETRO	MATUPÁ - MT	

DESCRIÇÃO

Magnum 235, Pneu Dianteiro Médio Desgaste, Pneu Traseiro Atenção, Detalhes Na Pintura, Revisar Sistema Hidráulico.

DETALHAMENTO TÉCNICO

O Case IH Magnum 235 é um trator agrícola de alto desempenho, ideal para grandes propriedades e tarefas pesadas no campo. Equipado com motor FPT de 6 cilindros e 8,7 litros turbo, entrega 235 cv de potência nominal e até 268 cv de potência máxima. Possui transmissão automática ou powershift, cabine com ar-condicionado, comandos eletrônicos e excelente capacidade hidráulica.

TRATOR

LOTE 16

Vendedor: **Suprema Máquinas**Avaliador: **Marcelo Henrique**

7/10/2025

FABRICANTE	MODELO	ANO
Case Ih	Magnum 235	2014

MOTOR

POTÊNCIA NOMINAL	TANQUE COMB.	CILINDROS /CILINDRADA	HORAS MOTOR	ASPIRAÇÃO	INJEÇÃO COMB.
235CV	635L	6	NÃO FUNCIONA	NÃO	Eletrônico

OBS.: ***

TRANSMISSÃO

TIPO	NÚMERO VELOCIDADES	EMBREAGEM TRANS.	CREEPER - SUPER REDUTOR
POWER SHIFT	19	HIDRÁULICA	NÃO

OBS.: ***

FREIOS	SERVIÇO	FREIO PNEUMÁTICO P/ REBOQUE	TOMADA POTÊNCIA	ACIONAMENTO	ROTAÇÃO NOMINAL TDP/RPM
	NÃO	NÃO		ELETRICO	540

SISTEMA HIDRÁULICO

VAZÃO MÁXIMA/L	VÁLVULAS CONTROLE REMOTO	SISTEMA DE DIREÇÃO	CAPACIDADE DE LEVANTE 3 PONTOS KGF
665	HIDROSTÁTICO	4	6.713

OBS.: NECESSÁRIO REVISÃO HIDRÁULICA.

CABINE, PLATAFORMA E ILUMINAÇÃO

CAB. AR COND.	NÃO	FACILIDADE ACESSO CONTROLES	SIM	ASSENTOS EM BOM ESTADO	NÃO
PLATAFORMADO	NÃO	LANT. TRAS. /LUZ FREIO OPERANDO	NÃO	FARÓIS DIANT. FUNCIONANDO	NÃO
VOLANTE FIRME, SEM FOLGAS	SIM	ALAVANCAS E PEDAIS FUNCIONANDO E POSICIONADOS CORRETAMENTE	SIM		

OBS.: NECESSÁRIO REVISÃO DE LUZES E PEDAIS.

ÍTEMS DE TECNOLOGIA

PILOTO AUTOMÁTICO (GPS)	NÃO	MODELO	**
-------------------------	-----	--------	----

OBS.: ***

RODADOS

PNEUS DIANT.	OK	PNEUS TRAS.	OK	PNEUS DUPLADOS DIANT.	OK	PNEUS DUPLADOS TRAS.	OK
--------------	----	-------------	----	-----------------------	----	----------------------	----

OBS.: PNEUS REQUEREM ATENÇÃO.

ESTRUTURA GERAL

SEM TRINCAS, AMASSADOS OU FERRUGEM VISÍVEL	NECESSÁRIO RECONSTRUÇÃO	CHASSI ALINHADO E SEM DEFORMAÇÕES	OK
--	-------------------------	-----------------------------------	----

PINTURA E ACABAMENTO

PINTURA UNIFORME, SEM BOLHAS OU DESCASCADOS	DESGASTADA	OBS.:	***
---	------------	-------	-----

TRATOR



CHASSIS / PLACA		KMD392015*		
MARCA	MODELO	MOTOR	POTÊNCIA (CV)	ANO FAB.
VALTRA	BH 184	AGCO	180	2019
TRAÇÃO	CABINE	HORAS/MOTOR	CIDADE	
4X4	CABINADO	4.748	ALTA FLORESTA - MT	

DESCRIÇÃO

Bh 184 Cambio Semi Powershift, Pneus Dianteiros Médio Desgaste, Pneus Traseiros precisam de atenção.

DETALHAMENTO TÉCNICO

O Valtra BH-184 é um trator robusto pensado para trabalhos pesados no campo, cabine confortável, boa capacidade hidráulica.

TRATOR**LOTE 18**Vendedor: **Suprema Máquinas**Avaliador: **TIAGO FLAUZINO**Data avaliação: **05/10/2025**

FABRICANTE	MODELO	ANO
VALTRA	BH 184	2019

MOTOR

POTÊNCIA NOMINAL	TANQUE COMB.	CILINDROS/CILINDRADA	HORAS MOTOR	ASPIRAÇÃO	INJEÇÃO COMB.
180	400	4	4748.8	TURBO	ELETRÔNICO

OBS.:

TRANSMISSÃO

TIPO	NÚMERO VELOCIDADES	EMBREAGEM TRANS.	CREEPER - SUPER REDUTOR
SEMI- POWER SHIFT	18X18	OK	NÃO TEM

OBS.:

FREIOS	SERVIÇO	FREIO PNEUMÁTICO P/ REBOQUE	TOMADA POTÊNCIA	ACIONAMENTO	ROTAÇÃO NOMINAL TDP/ RPM
	SIM	NÃO		OK	1.500

SISTEMA HIDRÁULICO

VAZÃO MÁXIMA/L	VÁLVULAS CONTROLE REMOTO	SISTEMA DE DIREÇÃO	CAPACIDADE DE LEVANTE 3 PONTOS KGF
170	90	HIDRAULICO	8.000

OBS.:

CABINE, PLATAFORMA E ILUMINAÇÃO

CAB. AR COND.	SIM	FACILIDADE ACESSO CONTROLES	SIM	ASSENTOS EM BOM ESTADO	SIM
PLATAFORMADO	NÃO	LANT. TRAS. /LUZ FREIO OPERANDO	SIM	FARÓIS DIANT. FUNCIONANDO	SIM
VOLANTE FIRME, SEM FOLGAS		SIM	ALAVANCAS E PEDAIS FUNCIONANDO E POSICIONADOS CORRETAMENTE		SIM

OBS.:

ÍTEMS DE TECNOLOGIA

PILOTO AUTOMÁTICO (GPS)	NÃO	MODELO	NÃO APLICADO
-------------------------	-----	--------	--------------

OBS.:

RODADOS

PNEUS DIANT.	MÉDIO DESGASTE	PNEUS TRAS.	ATENÇÃO	PNEUS DUPLADOS DIANT.	PNEUS DUPLADOS TRAS.

OBS.:

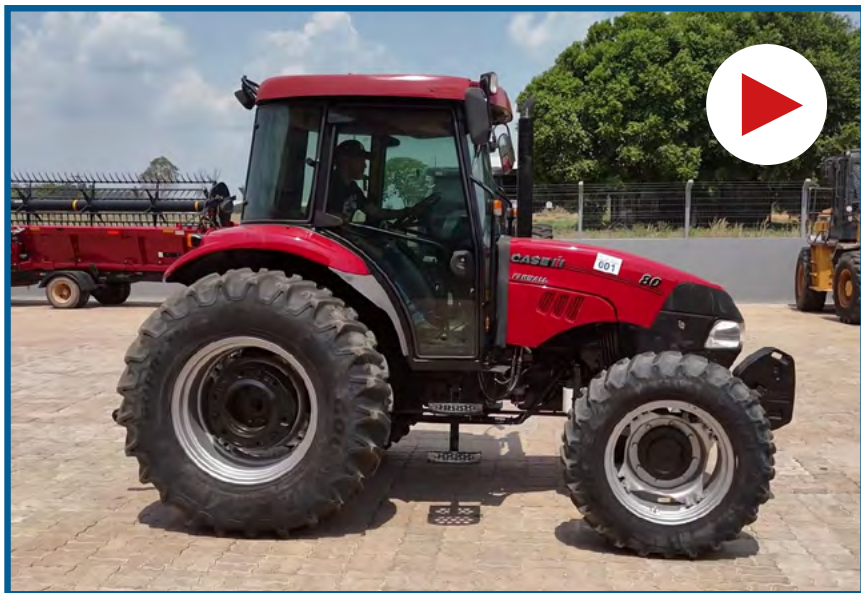
ESTRUTURA GERAL

SEM TRINCAS, AMASSADOS OU FERRUGEM VISÍVEL	PONTOS DE RISCOS E FERRUGEM	CHASSI ALINHADO E SEM DEFORMAÇÕES	OK
--	-----------------------------	-----------------------------------	----

PINTURA E ACABAMENTO

PINTURA UNIFORME, SEM BOLHAS OU DESCASCADOS	PINTURA DESBOTADA	OBS.:	VAZAMENTO NO EIXO DIANTEIRO, VAZAMENTO NÓS COMANDO
---	-------------------	-------	--

TRATOR



CHASSIS / PLACA		HCCZFA80TKCJ94761*		
MARCA	MODELO	MOTOR	POTÊNCIA (CV)	ANO FAB.
CASE IH	FARMAL 80	FPT	80	2019
TRAÇÃO	CABINE	HORAS/MOTOR	CIDADE	
4X4	CABINE	1.780	ALTA FLORESTA - MT	

DESCRIÇÃO

Cabinado, Com Levante Hidráulico, Horas Motor 1.780

DETALHAMENTO TÉCNICO

O Trator Farmall 80 pode ser utilizado nas mais variadas aplicações (por pecuaristas, produtores de grãos, na cafeicultura e cultura de cana, bem como por hortifrutigranjeiros). Ele ainda oferece a evolução da agricultura de precisão, como opcional, garantindo conectividade para sua operação.

TRATOR

LOTE 20

Vendedor: **Suprema Máquinas**Avaliador: **Tico**

15/10/2025

FABRICANTE	MODELO	ANO
Case Ih	Farmhall 80	2019

MOTOR

POTÊNCIA NOMINAL	TANQUE COMB.	CILINDROS/CILINDRADA	HORAS MOTOR	ASPIRAÇÃO	INJEÇÃO COMB.
80CV	170L	4	1780	**	BOMBA INJETORA

OBS.:

TRANSMISSÃO

TIPO	NÚMERO VELOCIDADES	EMBREGEM TRANS.	CREEPER - SUPER REDUTOR
SINCRONIZADA	**	OK	NÃO

OBS.:

FREIOS	SERVIÇO	FREIO PNEUMÁTICO P/ REBOQUE	TOMADA POTÊNCIA	ACIONAMENTO	ROTAÇÃO NOMINAL TDP/RPM
	SIM	NÃO		MECÂNICA	1.000

SISTEMA HIDRÁULICO

VAZÃO MÁXIMA/L	VÁLVULAS CONTROLE REMOTO	SISTEMA DE DIREÇÃO	CAPACIDADE DE LEVANTE 3 PONTOS KGF
80	80	HIDRÁULICO	3.690

OBS.:

CABINE, PLATAFORMA E ILUMINAÇÃO

CAB. AR COND.	SIM	FACILIDADE ACESSO CONTROLES	SIM	ASSENTOS EM BOM ESTADO	SIM
PLATAFORMADO	NÃO	LANT. TRAS. /LUZ FREIO OPERANDO	SIM	FARÓIS DIANT. FUNCIONANDO	SIM
VOLANTE FIRME, SEM FOLGAS		SIM	ALAVANCAS E PEDAIS FUNCIONANDO E POSICIONADOS CORRETAMENTE		SIM

OBS.:

ÍTEMS DE TECNOLOGIA

PILOTO AUTOMÁTICO (GPS)	NÃO	MODELO	**
-------------------------	-----	--------	----

OBS.:

RODADOS

PNEUS DIANT.	OK	PNEUS TRAS.	OK	PNEUS DUPLADOS DIANT.	**	PNEUS DUPLADOS TRAS.	**
--------------	----	-------------	----	-----------------------	----	----------------------	----

OBS.:

PNEUS REQUEREM ATENÇÃO

ESTRUTURA GERAL

SEM TRINCAS, AMASSADOS OU FERRUGEM VISÍVEL	SEM DETALHES.	CHASSI ALINHADO E SEM DEFORMAÇÕES	SIM
--	---------------	-----------------------------------	-----

PINTURA E ACABAMENTO

PINTURA UNIFORME, SEM BOLHAS OU DESCASCADOS	**	OBS.:	**
---	----	-------	----

TRATOR



CHASSIS / PLACA		1BM5090EKJ4002986*		
MARCA	MODELO	MOTOR	POTÊNCIA (CV)	ANO FAB.
JOHN DEERE	5090E	POWERTECH	90	2018
TRAÇÃO	CABINE	HORAS/MOTOR	CIDADE	
4X4	CABINADO	4.000	JUÍNA - MT	

DESCRIÇÃO

Cabinado, Com Levante Hidráulico, Conjunto Baldan Pan 600 Com Lamina E Concha Comando No Hidráulico 4X4 Motor 4 Cilindros

DETALHAMENTO TÉCNICO

O John Deere 5090E faz parte da série 5E de tratores utilitários da marca. É destinado a aplicações agrícolas variadas — preparo de solo, plantio, tração de implementos, transporte leve no campo, entre outros. O modelo combina robustez, simplicidade operacional e boas capacidades hidráulicas e mecânicas, com foco em durabilidade e custo de manutenção controlado.

TRATOR

LOTE 21

Vendedor: **Suprema Máquinas**Avaliador: **Fabio**

15/10/2025

FABRICANTE	MODELO	ANO
John Deere	5090E	2018

MOTOR

POTÊNCIA NOMINAL	TANQUE COMB.	CILINDROS/CILINDRADA	HORAS MOTOR	ASPIRAÇÃO	INJEÇÃO COMB.
90CV	100L	**	4000	**	BOMBA INJETORA

OBS.:

TRANSMISSÃO

TIPO	NÚMERO VELOCIDADES	EMBREAGEM TRANS.	CREEPER - SUPER REDUTOR
MECÂNICA	120 X 20	SECA	**

OBS.:

9 DE FRENTE 3 DE RÉ.

FREIOS	SERVIÇO	FREIO PNEUMÁTICO P/ REBOQUE	TOMADA POTÊNCIA	ACIONAMENTO	ROTAÇÃO NOMINAL TDP/RPM
	SIM	NÃO		ALAVANCA	540

SISTEMA HIDRÁULICO

VAZÃO MÁXIMA/L	VÁLVULAS CONTROLE REMOTO	SISTEMA DE DIREÇÃO	CAPACIDADE DE LEVANTE 3 PONTOS KGF
85	2	HIDRÁULICO	1.450

OBS.:

CABINE, PLATAFORMA E ILUMINAÇÃO

CAB. AR COND.	SIM	FACILIDADE ACESSO CONTROLES	SIM	ASSENTOS EM BOM ESTADO	SIM
PLATAFORMADO	**	LANT. TRAS. /LUZ FREIO OPERANDO	SIM	FARÓIS DIANT. FUNCIONANDO	SIM
VOLANTE FIRME, SEM FOLGAS	SIM	ALAVANCAS E PEDAIS FUNCIONANDO E POSICIONADOS CORRETAMENTE	SIM		SIM

OBS.:

ÍTEMS DE TECNOLOGIA

PILOTO AUTOMÁTICO (GPS)	NÃO	MODELO	**
-------------------------	-----	--------	----

OBS.:

RODADOS

PNEUS DIANT.	OK	PNEUS TRAS.	OK	PNEUS DUPLADOS DIANT.	**	PNEUS DUPLADOS TRAS.	**
--------------	----	-------------	----	-----------------------	----	----------------------	----

OBS.:

PNEUS EM BOM ESTADO.

ESTRUTURA GERAL

SEM TRINCAS, AMASSADOS OU FERRUGEM VISÍVEL	SEM DETALHES.	CHASSI ALINHADO E SEM DEFORMAÇÕES	SIM
--	---------------	-----------------------------------	-----

PINTURA E ACABAMENTO

PINTURA UNIFORME, SEM BOLHAS OU DESCASCADOS	**	OBS.:	**
---	----	-------	----

TRATOR

CHASSIS / PLACA		HCCZFA95HECY20189*		
MARCA	MODELO	MOTOR	POTÊNCIA (CV)	ANO FAB.
CASE IH	FARMALL 95	FPT	95	2014
TRAÇÃO	CABINE	HORAS/MOTOR	CIDADE	
4X4	CABINE	9.610	ALTA FLORESTA - MT	

DESCRIÇÃO

Cabinado, Sem Levante Hidráulico, Câmbio 20X12 Marchas, Pneus Em Estado De Atenção, Farol de LED.

DETALHAMENTO TÉCNICO

O Trator Farmall 95 pode ser utilizado nas mais variadas aplicações (por pecuaristas, produtores de grãos, na cafeicultura e cultura de cana, bem como por hortifrutigranjeiros). Ele ainda oferece a evolução da agricultura de precisão, como opcional, garantindo conectividade para sua operação.

TRATOR**LOTE 22**Vendedor: **Suprema Máquinas**Avaliador: **JELSON**Data avaliação: **04/10/2025**

FABRICANTE	MODELO	ANO
CASE IH	FARMALL 95	2014

MOTOR

POTÊNCIA NOMINAL	TANQUE COMB.	CILINDROS/CILINDRADA	HORAS MOTOR	ASPIRAÇÃO	INJEÇÃO COMB.
95	100	4	9.610	TURBO	BOMBA INJETORA

OBS.: NÃO CONTÉM TANQUE AUXILIAR

TRANSMISSÃO

TIPO	NÚMERO VELOCIDADES	EMBREGEM TRANS.	CREEPER - SUPER REDUTOR
MECÂNICO	20X12	OK	OK

OBS.:

FREIOS	SERVIÇO	FREIO PNEUMÁTICO P/ REBOQUE	TOMADA POTÊNCIA	ACIONAMENTO	ROTAÇÃO NOMINAL TDP/RPM
	SIM	NÃO		MECÂNICO	2.500

SISTEMA HIDRÁULICO

VAZÃO MÁXIMA/L	VÁLVULAS CONTROLE REMOTO	SISTEMA DE DIREÇÃO	CAPACIDADE DE LEVANTE 3 PONTOS KGF
45	NÃO	HIDRAULICO	

OBS.: SEM LEVANTE

CABINE, PLATAFORMA E ILUMINAÇÃO

CAB. AR COND.	SIM	FACILIDADE ACESSO CONTROLES	SIM	ASSENTOS EM BOM ESTADO	SIM
PLATAFORMADO	NÃO	LANT. TRAS. /LUZ FREIO OPERANDO	NÃO	FARÓIS DIANT. FUNCIONANDO	SIM
VOLANTE FIRME, SEM FOLGAS		SIM	ALAVANÇAS E PEDAIS FUNCIONANDO E POSICIONADOS CORRETAMENTE		SIM

OBS.: FAROL EM LED

ÍTEM DE TECNOLOGIA

PILOTO AUTOMÁTICO (GPS)	NÃO	MODELO

OBS.: NÃO CONTEMPLA

RODADOS

PNEUS DIANT.	ATENÇÃO	PNEUS TRAS.	ATENÇÃO	PNEUS DUPLADOS DIANT.	NÃO	PNEUS DUPLADOS TRAS.	NÃO

OBS.:

ESTRUTURA GERAL

SEM TRINCAS, AMASSADOS OU FERRUGEM VISÍVEL	SEM TAMPAS LATERAIS DO CAPÔ	CHASSI ALINHADO E SEM DEFORMAÇÕES	OK
--	-----------------------------	-----------------------------------	----

PINTURA E ACABAMENTO

PINTURA UNIFORME, SEM BOLHAS OU DESCASCADOS	OK	OBS.:	ENCAIXE DOS FARÓIS QUEBRADO
---	----	-------	-----------------------------

TRATOR



CHASSIS / PLACA		6711415418-A*		
MARCA	MODELO	MOTOR	POTÊNCIA (CV)	ANO FAB.
MASSEY FERGUSON	MF 6711R	AGCO	115	2015
TRAÇÃO	CABINE	HORAS/MOTOR	CIDADE	
4X4	CABINE	8.777	ALTA FLORESTA - MT	

DESCRIÇÃO

Cabinado, Dual, Possui Levante Hidráulico, Com Conjunto frontal Marca Tatu, Com Lamina, Concha E Pega Bag.

DETALHAMENTO TÉCNICO

O MF 6711 foi desenvolvido para médias propriedades ou lavouras de menor escala que demandem bom desempenho, confiabilidade e economia.

TRATOR**LOTE 23**Vendedor: **Suprema Máquinas**Avaliador: **Tiago Flauzino**Data avaliação: **04/10/2025**

FABRICANTE	MODELO	ANO
MASSEY FERGUSON	6711 R	2015

MOTOR

POTÊNCIA NOMINAL	TANQUE COMB.	CILINDROS/CILINDRADA	HORAS MOTOR	ASPIRAÇÃO	INJEÇÃO COMB.
115 CV	190 L	4	8777,000	TURBO	BOMBA INJETORA

OBS.: VAZANDO ÓLEO NA JUNTA DO CÂRTER.

TRANSMISSÃO

TIPO	NÚMERO VELOCIDADES	EMBLEAGEM TRANS.	CREEPER - SUPER REDUTOR
DYNA 4	16 X 16	OK	NÃO

OBS.: ***

FREIOS	SERVIÇO	FREIO PNEUMÁTICO P/ REBOQUE	TOMADA POTÊNCIA	ACIONAMENTO	ROTAÇÃO NOMINAL TDP/RPM
	SIM	NÃO		OK	2.000

SISTEMA HIDRÁULICO

VAZÃO MÁXIMA/L	VÁLVULAS CONTROLE REMOTO	SISTEMA DE DIREÇÃO	CAPACIDADE DE LEVANTE 3 PONTOS KGf
57	NÃO	HIDRAULICO	4.950

OBS.: SÓ LEVANTA, NÃO BAIXA.

CABINE, PLATAFORMA E ILUMINAÇÃO

CAB. AR COND.	SIM	FACILIDADE ACESSO CONTROLES	SIM	ASSENTOS EM BOM ESTADO	SIM
PLATAFORMADO	NÃO	LANT. TRAS. /LUZ FREIO OPERANDO	SIM	FARÓIS DIANT. FUNCIONANDO	NÃO
VOLANTE FIRME, SEM FOLGAS	SIM	ALAVANCAS E PEDAIS FUNCIONANDO E POSICIONADOS CORRETAMENTE			SIM

OBS.: PISCA ALERTA 100%, LUZ AUXILIAR 100%

ÍTEMS DE TECNOLOGIA

PILOTO AUTOMÁTICO (GPS)	NÃO	MODELO	-----
-------------------------	-----	--------	-------

OBS.:

RODADOS

PNEUS DIANT.	OK	PNEUS TRAS.	OK	PNEUS DUPLADOS DIANT.	OK	PNEUS DUPLADOS TRAS.	OK
--------------	----	-------------	----	-----------------------	----	----------------------	----

OBS.: PNEUS ESTÃO EM BOM ESTADO, MAS REQUEREM ATENÇÃO.

ESTRUTURA GERAL

SEM TRINCAS, AMASSADOS OU FERRUGEM VISÍVEL	FERRUGEM NA LATARIA, RODAS E PEGA BAG.	CHASSI ALINHADO E SEM DEFORMAÇÕES	-----
--	--	-----------------------------------	-------

PINTURA E ACABAMENTO

PINTURA UNIFORME, SEM BOLHAS OU DESCASCADOS	PINTURA	OBS.:	ACOMPANHA PEGA BAG, LÂMINA E CONCHA.
---	---------	-------	--------------------------------------

TRATOR

CHASSIS / PLACA		2BCK86870*		
MARCA	MODELO	MOTOR	POTÊNCIA (CV)	ANO FAB.
CASE IH	FARMAL 80	FPT	80	2011
TRAÇÃO	CABINE	HORAS/MOTOR	CIDADE	
4X4	CABINE	5.973	ALTA FLORESTA - MT	

DESCRIÇÃO

Cabine Não É Original, Funcionando Apenas Ventilador, Câmbio 20X12 Mecânica, Levante Hidráulico, Tdp. Pneus Dianteiro Médio Desgaste, Pneus Traseiro Atenção. Não possui tanque de combustível auxiliar.

DETALHAMENTO TÉCNICO

O Trator Farmall 80 pode ser utilizado nas mais variadas aplicações (por pecuaristas, produtores de grãos, na cafeicultura e cultura de cana, bem como por hortifrutigranjeiros). Ele ainda oferece a evolução da agricultura de precisão, como opcional, garantindo conectividade para sua operação.

TRATOR**LOTE 25**Vendedor: **Suprema Máquinas**Avaliador: **Tiago Flauzino**Data avaliação: **04/10/2025**

FABRICANTE	MODELO	ANO
CASE IH	Farmal 80	2011

MOTOR

POTÊNCIA NOMINAL	TANQUE COMB.	CILINDROS/CILINDRADA	HORAS MOTOR	ASPIRAÇÃO	INJEÇÃO COMB.
80CV	100L	4	5973,000	ASPIRADO	BOMBA INJETORA
OBS.:	NÃO POSSUI TANQUE DE COMBUSTÍVEL AUXILIAR				

TRANSMISSÃO

TIPO	NÚMERO VELOCIDADES	EMBREAGEM TRANS.	CREEPER - SUPER REDUTOR
MECÂNICA	20 X 12	OK	OK
OBS.:	***		

FREIOS	SERVIÇO	FREIO PNEUMÁTICO P/ REBOQUE	TOMADA POTÊNCIA	ACIONAMENTO	ROTAÇÃO NOMINAL TDP/RPM
	SIM	NÃO		MECÂNICA	2.500

SISTEMA HIDRÁULICO

VAZÃO MÁXIMA/L	VÁLVULAS CONTROLE REMOTO	SISTEMA DE DIREÇÃO	CAPACIDADE DE LEVANTE 3 PONTOS KGF
45	NÃO	HIDRAULICO	3600 MHC
OBS.:	***		

CABINE, PLATAFORMA E ILUMINAÇÃO

CAB. AR COND.	NÃO	FACILIDADE ACESSO CONTROLES	SIM	ASSENTOS EM BOM ESTADO	SIM
PLATAFORMADO	SIM	LANT. TRAS. /LUZ FREIO OPERANDO	NÃO	FARÓIS DIANT. FUNCIONANDO	SIM
VOLANTE FIRME, SEM FOLGAS		SIM	ALAVANCAS E PEDAIS FUNCIONANDO E POSICIONADOS CORRETAMENTE		SIM
OBS.:	CABINE ADAPTADA, FUNCIONANDO APENAS VENTILAÇÃO.				

ÍTEMS DE TECNOLOGIA

PILOTO AUTOMÁTICO (GPS)	NÃO	MODELO	***
OBS.:	***		

RODADOS

PNEUS DIANT.	OK	PNEUS TRAS.	OK	PNEUS DUPLADOS DIANT.	**	PNEUS DUPLADOS TRAS.	**
OBS.:	PNEUS REQUEREM ATENÇÃO						

ESTRUTURA GERAL

SEM TRINCAS, AMASSADOS OU FERRUGEM VISÍVEL	PONTOS COM TRINCO E AMASSADOS.	CHASSI ALINHADO E SEM DEFORMAÇÕES	OK
--	--------------------------------	-----------------------------------	----

PINTURA E ACABAMENTO

PINTURA UNIFORME, SEM BOLHAS OU DESCASCADOS	RISCOS E AMASSADOS.	OBS.:	PISTÃO DAS PORTAS DANIFICADOS, LADO DIREITO SEM RETROVISOR, PROTEÇÃO DE TOMADA DE FORÇA FORA DO LUGAR, FAZER LIMPEZA DE BOMBA E BICO.
---	---------------------	-------	---

TRATOR

CHASSIS / PLACA		HCCZF80EGCY56179*		
MARCA	MODELO	MOTOR	POTÊNCIA (CV)	ANO FAB.
CASE IH	FARMAL 80	FPT	80	2016
TRAÇÃO	CABINE	HORAS/MOTOR	CIDADE	
4X4	PLATAFORMADO	5.823	ALTA FLORESTA - MT	

DESCRIÇÃO

Plataformado, Com Levante Hidráulico, Câmbio 12X12 Mecânica, Tanque De Combustível 100L, Pneus Em Estado De Atenção, Faróis Frontais e Traseiros Quebrados.

DETALHAMENTO TÉCNICO

O Trator Farmall 80 pode ser utilizado nas mais variadas aplicações (por pecuaristas, produtores de grãos, na cafeicultura e cultura de cana, bem como por hortifrutigranjeiros). Ele ainda oferece a evolução da agricultura de precisão, como opcional, garantindo conectividade para sua operação.

TRATOR**LOTE 26**Vendedor: **Suprema Máquinas**Avaliador: **Tiago Flauzino**Data avaliação: **04/10/2025**

FABRICANTE	MODELO	ANO
Case Ih	Farmal 80	2016

MOTOR

POTÊNCIA NOMINAL	TANQUE COMB.	CILINDROS/CILINDRADA	HORAS MOTOR	ASPIRAÇÃO	INJEÇÃO COMB.
80 CV	100L	4	5823,000	---	BOMBA INJETORA

OBS.: TRATOR NÃO ACOMPANHA TANQUE AUXILIAR

TRANSMISSÃO

TIPO	NÚMERO VELOCIDADES	EMBREAGEM TRANS.	CREEPER - SUPER REDUTOR
MECÂNICA	12 X 12	OK	NÃO

OBS.: ***

FREIOS	SERVIÇO	FREIO PNEUMÁTICO P/ REBOQUE	TOMADA POTÊNCIA	ACIONAMENTO	ROTAÇÃO NOMINAL TDP/RPM
	SIM	NÃO		MECÂNICA	2.500

SISTEMA HIDRÁULICO

VAZÃO MÁXIMA/L	VÁLVULAS CONTROLE REMOTO	SISTEMA DE DIREÇÃO	CAPACIDADE DE LEVANTE 3 PONTOS KGF
45	NÃO	HIDRAULICO	3.600

OBS.: ***

CABINE, PLATAFORMA E ILUMINAÇÃO

CAB. AR COND.	NÃO	FACILIDADE ACESSO CONTROLES	SIM	ASSENTOS EM BOM ESTADO	SIM
PLATAFORMADO	SIM	LANT. TRAS. /LUZ FREIO OPERANDO	NÃO	FARÓIS DIANT. FUNCIONANDO	NÃO
VOLANTE FIRME, SEM FOLGAS		SIM	ALAVANCAS E PEDAIS FUNCIONANDO E POSICIONADOS CORRETAMENTE		SIM

OBS.: FARÓIS TRASEIROS E DIANTEIROS QUEBRADOS.

ÍTEM DE TECNOLOGIA

PILOTO AUTOMÁTICO (GPS)	NÃO	MODELO	NÃO É PRÉ DISPOSTO
-------------------------	-----	--------	--------------------

OBS.: ***

RODADOS

PNEUS DIANT.	OK	PNEUS TRAS.	OK	PNEUS DUPLADOS DIANT.	**	PNEUS DUPLADOS TRAS.	**
--------------	----	-------------	----	-----------------------	----	----------------------	----

OBS.: PNEUS REQUEREM ATENÇÃO.

ESTRUTURA GERAL

SEM TRINCAS, AMASSADOS OU FERRUGEM VISÍVEL	PONTOS COM FERRUGEM E AMASSADOS E TRINCOS.	CHASSI ALINHADO E SEM DEFORMAÇÕES	OK
--	--	-----------------------------------	----

PINTURA E ACABAMENTO

PINTURA UNIFORME, SEM BOLHAS OU DESCASCADOS	DESBOTADA.	OBS.:
---	------------	-------

TRATOR



CHASSIS / PLACA				
MARCA	MODELO	MOTOR	POTÊNCIA (CV)	ANO FAB.
MAHINDRA	6075	MAHINDRA MSI-475	80	2024
TRAÇÃO	CABINE	HORAS/MOTOR	CIDADE	
4X4	CABINADO	40	ALTA FLORESTA - MT	

DESCRIÇÃO

Trator com 40 horas de trabalho, estado de novo, cambio 20x20 Mecânica sincronizada, trator em ótimo estado de conservação.

DETALHAMENTO TÉCNICO

O Mahindra é um trator de 80 cv, projetado para atuação em culturas, com boa versatilidade, potência, e conforto para o operador.

TRATOR**LOTE 27**Vendedor: **Suprema Máquinas**Avaliador: **Tiago Flauzino**Data avaliação: **04/10/2025**

FABRICANTE	MODELO	ANO
MAHINDRA	6075	2024

MOTOR

POTÊNCIA NOMINAL	TANQUE COMB.	CILINDROS/CILINDRADA	HORAS MOTOR	ASPIRAÇÃO	INJEÇÃO COMB.
80 CV	90L	4	40,000	TURBO	BOMBA INJETORA

OBS.: ***

TRANSMISSÃO

TIPO	NÚMERO VELOCIDADES	EMBREGEM TRANS.	CREEPER - SUPER REDUTOR
SINCRONIZADA	20 x 20	OK	SIM

OBS.: ***

FREIOS	SERVIÇO	FREIO PNEUMÁTICO P/ REBOQUE	TOMADA POTÊNCIA	ACIONAMENTO	ROTAÇÃO NOMINAL TDP/RPM
	SIM	NÃO		MECÂNICA	2.100

SISTEMA HIDRÁULICO

VAZÃO MÁXIMA/L	VÁLVULAS CONTROLE REMOTO	SISTEMA DE DIREÇÃO	CAPACIDADE DE LEVANTE 3 PONTOS KGF
58	58	HIDRAULICO	2.600

OBS.: ***

CABINE, PLATAFORMA E ILUMINAÇÃO

CAB. AR COND.	SIM	FACILIDADE ACESSO CONTROLES	SIM	ASSENTOS EM BOM ESTADO	SIM
PLATAFORMADO	NÃO	LANT. TRAS. /LUZ FREIO OPERANDO	SIM	FARÓIS DIANT. FUNCIONANDO	SIM
VOLANTE FIRME, SEM FOLGAS		SIM	ALAVANCAS E PEDALIS FUNCIONANDO E POSICIONADOS CORRETAMENTE		SIM

OBS.: ***

ÍTEM DE TECNOLOGIA

PILOTO AUTOMÁTICO (GPS)	NÃO	MODELO	***
-------------------------	-----	--------	-----

OBS.: NÃO POSSUI.

RODADOS

PNEUS DIANT.	OK	PNEUS TRAS.	OK	PNEUS DUPLADOS DIANT.	**	PNEUS DUPLADOS TRAS.	**
--------------	----	-------------	----	-----------------------	----	----------------------	----

OBS.: PNEUS EM BOM ESTADO.

ESTRUTURA GERAL

SEM TRINCAS, AMASSADOS OU FERRUGEM VISÍVEL	SEM DETALHES.	CHASSI ALINHADO E SEM DEFORMAÇÕES	SIM
--	---------------	-----------------------------------	-----

PINTURA E ACABAMENTO

PINTURA UNIFORME, SEM BOLHAS OU DESCASCADOS	SEM DETALHES.	OBS.:	***
---	---------------	-------	-----

TRATOR

MARCA	MODELO	MOTOR	POTÊNCIA (CV)	ANO FAB.
CLARK	MICHIGAN 75	CUMMINS	100	1984
TRAÇÃO	CIDADE			
4X4	ALTA FLORESTA - MT			

DESCRIÇÃO

Pá carregadeira, Clark Michigan 75 1984, tração 4x4 e transmissão Powershift.

DETALHAMENTO TÉCNICO

A Michigan 75 é uma pá carregadeira robusta e versátil, projetada para trabalhos pesados , mineração, agroindústria e movimentação de materiais em geral. Reconhecida pela sua estrutura resistente e manutenção simplificada, ela oferece excelente desempenho operacional e confiabilidade mesmo em ambientes severos.

TRATOR**LOTE 28**Vendedor: **Suprema Máquinas**Avaliador: **Bruno Lima**Data avaliação: **04/10/2025**

FABRICANTE	MODELO	ANO
Clark	Michigan 75	1984

MOTOR

POTÊNCIA NOMINAL	TANQUE COMB.	CILINDROS/CILINDRADA	HORAS MOTOR	ASPIRAÇÃO	INJEÇÃO COMB.
100	100	4	Sem Horimetro		Bomba

OBS.: CHASSI:4100B-448-BRD*

TRANSMISSÃO

TIPO	NÚMERO VELOCIDADES	EMBREAGEM TRANS.	CREEPER - SUPER REDUTOR
Tipo powershift	3x3	ok	Não Tem

OBS.: ***

FREIOS	SERVIÇO	FREIO PNEUMÁTICO P/ REBOQUE	TOMADA POTÊNCIA	ACIONAMENTO	ROTAÇÃO NOMINAL TDP/RPM
	ok	não		não	

SISTEMA HIDRÁULICO

VAZÃO MÁXIMA/L	VÁLVULAS CONTROLE REMOTO	SISTEMA DE DIREÇÃO	CAPACIDADE DE LEVANTE 3 PONTOS KGF
Não	Não	não	Não

OBS.: ***

CABINE, PLATAFORMA E ILUMINAÇÃO

CAB. AR COND.	Não	FACILIDADE ACESSO CONTROLES	Sim	ASSENTOS EM BOM ESTADO	Sim
PLATAFORMADO	Sim	LANT. TRAS. /LUZ FREIO OPERANDO	Ok	FARÓIS DIANT. FUNCIONANDO	Ok
VOLANTE FIRME, SEM FOLGAS		OK	ALAVANCAS E PEDAIS FUNCIONANDO E POSICIONADOS CORRETAMENTE		Ok

OBS.: Sistema de concha, articulação, pistoes estaõ funcionaldo, acento do branco esta com desgaste.

ÍTEMS DE TECNOLOGIA

PILOTO AUTOMÁTICO (GPS)	MODELO

OBS.: NÃO POSSUI.

RODADOS

PNEUS DIANT.	PNEUS TRAS.	PNEUS DUPLADOS DIANT.	PNEUS DUPLADOS TRAS.
Bom Estado	Bom estad		

OBS.:

ESTRUTURA GERAL

SEM TRINCAS, AMASSADOS OU FERRUGEM VISÍVEL	Maquina em bom estado de conservação	CHASSI ALINHADO E SEM DEFORMAÇÕES	Sistema de articulaoção revisar
--	--------------------------------------	-----------------------------------	---------------------------------

PINTURA E ACABAMENTO

PINTURA UNIFORME, SEM BOLHAS OU DESCASCADOS	Pintura ok.	OBS.:	***
---	-------------	-------	-----

TRATOR

MARCA	MODELO	POTÊNCIA (CV)	ANO FAB.
CATERPILLAR	140B	140CV	1988
TRAÇÃO	HORAS/MOTOR	CIDADE	
4X4	NÃO POSSUI HORIMETRO	ALTA FLORESTA - MT	

DESCRIÇÃO

A motoniveladora Caterpillar 140B realiza uma série de tarefas especializadas e importantes em obras de construção civil, terraplanagem e manutenção de vias.

DETALHAMENTO TÉCNICO

A motoniveladora é projetada para nivelar superfícies, espalhar material, fazer acabamento em terreno, preparar estradas.

TRATOR**LOTE 29**Vendedor: **Suprema Máquinas**Avaliador: **Cassiano**Data avaliação: **04/10/2025**

FABRICANTE	MODELO	ANO
Caterpillar	140B	1988

MOTOR

POTÊNCIA NOMINAL	TANQUE COMB.	CILINDROS/CILINDRADA	HORAS MOTOR	ASPIRAÇÃO	INJEÇÃO COMB.
140V	305L	6	**	SIM	**

OBS.: NÃO POSSUI HORIMETRO

TRANSMISSÃO

TIPO	NÚMERO VELOCIDADES	EMBRAGEEM TRANS.	CREEPER - SUPER REDUTOR
POWER SHIFT	5	OK	**

OBS.: ***

FREIOS	SERVIÇO	FREIO PNEUMÁTICO P/ REBOQUE	TOMADA POTÊNCIA	ACIONAMENTO	ROTAÇÃO NOMINAL TDP/RPM
	SIM	NÃO		OK	2.000

SISTEMA HIDRÁULICO

VAZÃO MÁXIMA/L	VÁLVULAS CONTROLE REMOTO	SISTEMA DE DIREÇÃO	CAPACIDADE DE LEVANTE 3 PONTOS KGF
210,5	**	**	NÃO POSSUI

OBS.: 3º PONTO

CABINE, PLATAFORMA E ILUMINAÇÃO

CAB. AR COND.	NÃO	FACILIDADE ACESSO CONTROLES	SIM	ASSENTOS EM BOM ESTADO	NÃO
PLATAFORMADO	SIM	LANT. TRAS. /LUZ FREIO OPERANDO	NÃO	FARÓIS DIANT. FUNCIONANDO	SIM
VOLANTE FIRME, SEM FOLGAS		NÃO	ALAVANCAS E PEDAIS FUNCIONANDO E POSICIONADOS CORRETAMENTE		SIM

OBS.: VOLANTE COM PEQUENA FOLGA

ÍTEMS DE TECNOLOGIA

PILOTO AUTOMÁTICO (GPS)	NÃO	MODELO	-----
-------------------------	-----	--------	-------

OBS.: **

RODADOS

PNEUS DIANT.	OK	PNEUS TRAS.	OK	PNEUS DUPLADOS DIANT.	**	PNEUS DUPLADOS TRAS.	**
--------------	----	-------------	----	-----------------------	----	----------------------	----

OBS.: PNEUS ESTÃO EM BOM ESTADO.

ESTRUTURA GERAL

SEM TRINCAS, AMASSADOS OU FERRUGEM VISÍVEL	SEM TRINCOS, POSSUI FERRUGEM, PINTURA DESBOTADA	CHASSI ALINHADO E SEM DEFORMAÇÕES	OK
--	---	-----------------------------------	----

PINTURA E ACABAMENTO

PINTURA UNIFORME, SEM BOLHAS OU DESCASCADOS	**	OBS.:	**
---	----	-------	----

TRATOR



CHASSIS / PLACA		4100B-448-BRC*	
MARCA	MODELO	MOTOR	POTÊNCIA (cv)
LONKING	CDM 835E	WEICHAİ	125
TRAÇÃO	CABINE	HORAS/MOTOR	CIDADE
4X4	CABINADO	17.208	ALTA FLORESTA - MT

DESCRIÇÃO

Pá Carregadeira Hidráulica Usada Nas Movimentação De Cargas.Transmissão Power Shift, Pneus Atenção.

DETALHAMENTO TÉCNICO

O modelo 140B é robusto para aplicações médias a pesadas, sendo popular por sua durabilidade e estrutura confiável.

TRATOR

LOTE 30

Vendedor: **Suprema Máquinas**Avaliador: **Quelvin**Data avaliação: **04/10/2025**

FABRICANTE	MODELO	ANO
Lonking	Cdm 835E	***

MOTOR

POTÊNCIA NOMINAL	TANQUE COMB.	CILINDROS/CILINDRADA	HORAS MOTOR	ASPIRAÇÃO	INJEÇÃO COMB.
125 CV	200L	4	17208	INTERCOOLER	BOMBA INJETORA

OBS.: SERÁ ENTREGUE COM A CONCHA

TRANSMISSÃO

TIPO	NÚMERO VELOCIDADES	EMBLEAGEM TRANS.	CREEPER - SUPER REDUTOR
HIDRÁULICA	6	POWER SHIFT	**

OBS.: ***

FREIOS	SERVIÇO	FREIO PNEUMÁTICO P/ REBOQUE	TOMADA POTÊNCIA	ACIONAMENTO	ROTAÇÃO NOMINAL TDP/ RPM
	SIM	**		**	**

SISTEMA HIDRÁULICO

VAZÃO MÁXIMA/L	VÁLVULAS CONTROLE REMOTO	SISTEMA DE DIREÇÃO	CAPACIDADE DE LEVANTE 3 PONTOS KGF
**	**	ROBUSTO	**

OBS.: ***

CABINE, PLATAFORMA E ILUMINAÇÃO

CAB. AR COND.	NÃO	FACILIDADE ACESSO CONTROLES	SIM	ASSENTOS EM BOM ESTADO	SIM
PLATAFORMADO	NÃO	LANT. TRAS. /LUZ FREIO OPERANDO	SIM	FARÓIS DIANT. FUNCIONANDO	SIM
VOLANTE FIRME, SEM FOLGAS		SIM	ALAVANCAS E PEDAIS FUNCIONANDO E POSICIONADOS CORRETAMENTE		SIM

OBS.: ***

ÍTEM DE TECNOLOGIA

PILOTO AUTOMÁTICO (GPS)	NÃO	MODELO	***
-------------------------	-----	--------	-----

OBS.: ***

RODADOS

PNEUS DIANT.	OK	PNEUS TRAS.	OK	PNEUS DUPLADOS DIANT.	**	PNEUS DUPLADOS TRAS.	**
--------------	----	-------------	----	-----------------------	----	----------------------	----

OBS.: PNEUS REQUEREM ATENÇÃO.

ESTRUTURA GERAL

SEM TRINCAS, AMASSADOS OU FERRUGEM VISÍVEL	ALGUNS RISCOS E PONTOS COM FERRUGEM.	CHASSI ALINHADO E SEM DEFORMAÇÕES	SIM
--	--------------------------------------	-----------------------------------	-----

PINTURA E ACABAMENTO

PINTURA UNIFORME, SEM BOLHAS OU DESCASCADOS	SEM DETALHES.	OBS.:	***
---	---------------	-------	-----

PULVERIZADOR



CHASSIS / PLACA		PRCYS350JPCPC00111*		
MARCA	MODELO	MOTOR	POTÊNCIA (CV)	ANO FAB.
CASE IH	PATRIOT 250	FPT	177	2016
TRAÇÃO	CABINE	HORAS/MOTOR	CIDADE	
4X4	CABINADO	3.873	SORRISO - MT	

DESCRIÇÃO

27 metros de barra, suspensão com molas, tanque de calda de 2.500 litros, vão livre de 1,60 metro, espaçamento entre bicos de 50 cm.

DETALHAMENTO TÉCNICO

Desenvolvido para atender produtores exigentes, entrega capacidade incomparável no segmento. Com tanque de 2.500 litros, ele alia grande autonomia com alta produtividade. Perfeito para quem busca eficiência em grandes áreas, sem abrir mão de precisão e conforto.

PULVERIZADOR

LOTE 34

Vendedor: **Suprema máquinas**Avaliador: **Matheus**Data avaliação: **05/10/2025**

FABRICANTE	MODELO	ANO
CASE IH	Patriot 250	2016

MOTOR

POTÊNCIA NOMINAL	TANQUE COMB. CIL	CILINDROS/CILINDRADA	HORAS MOTOR	ASPIRAÇÃO	INJEÇÃO COMB.
178CV	319L	6	3873	TURBO CHANGE	ELETRÔNICO

OBS.: ***

TRANSMISSÃO

TIPO	NÚMERO VELOCIDADES	SISTEMA DE TRANSMISSÃO
HIDROSTÁTICA	**	4X4

OBS.: ***

CABINE, PLATAFORMA E ILUMINAÇÃO

CAB. AR COND.	SIM	FACILIDADE ACESSO CONTROLES	SIM	ASSENTOS EM BOM ESTADO	SIM
VÃO LIVRE	1.60	LANT. TRAS. /LUZ FREIO OPERANDO	SIM	FARÓIS DIANT. FUNCIONANDO	SIM
VOLANTE FIRME, SEM FOLGAS	SIM	ALAVANCAS E PEDAIS FUNCIONANDO E POSICIONADOS CORRETAMENTE	SIM		

OBS.: ***

ÍTEMS DE TECNOLOGIA

PILOTO AUTOMÁTICO (GPS)	SIM	MODELO	**
-------------------------	-----	--------	----

OBS.: **

RODADOS

PNEUS DIANT.	MÉDIO	PNEUS TRAS.	MÉDIO	PNEUS DUPLADOS DIANT.	**	PNEUS DUPLADOS TRAS.	**
--------------	-------	-------------	-------	-----------------------	----	----------------------	----

OBS.: ***

BARRAS	METROS	27	OBS.:	**
--------	--------	----	-------	----

SUSPENSÃO

SUSPENSÃO PNEUMÁTICA ATIVA		SUSPENSÃO MOLA	X	SUSPENSÃO MOLA/PNEUMÁTICA	
BITOLA	AJUSTE DE BITOLA ->	HIDRÁULICO	X	MANUAL	FIXA

TANQUE CALDA

BOMBA	LITROS	2500	FIBRA	X	POLIETILENO		VAZAMENTO		AÇO		ESTADO	
	MARCA	AXIAL	VAZAMENTO		TROCAR REPARO		BOM ESTADO				X	
	PORTA BICOS		TRJET		ESPAÇAMENTO ENTRE BICOS						50	

MANGUEIRAS

HIDRÁULICA	VAZAMENTO		BOM ESTADO	X	OBS.:	
PRESSÃO	VAZAMENTO		BOM ESTADO	X	OBS.:	

QUADRO TRASEIRO

SOLDAS		TROCAR REPARO		BOM ESTADO	X
--------	--	---------------	--	------------	---

OBS.:

DISTRIBUIDOR DE FERTILIZANTES



CHASSIS / PLACA		PRCYP250EFPC01879*		
MARCA	MODELO	MOTOR	POTÊNCIA (CV)	ANO FAB.
CASE IH / MP AGRO	PATRIOT 250 EXTREME	FPT	250	2016
TRAÇÃO	CABINE	HORAS/MOTOR	CIDADE	
4X4	CABINADO	5.800	ALTA FLORESTA - MT	

DESCRIÇÃO

Piloto Automático, Taxa Variável, Caixa Mp Agro Linha Z

DETALHAMENTO TÉCNICO

A MP Agro Linha Z é uma solução inovadora que transforma pulverizadores autopropelidos em distribuidores de fertilizantes a lanço, proporcionando alta precisão e eficiência operacional. Fabricada com estrutura 100% em aço inoxidável, a Linha Z é resistente à corrosão e abrasão, garantindo durabilidade e facilidade de manutenção.

PULVERIZADOR

LOTE 37

Vendedor: **SUPREMA MAQUINAS**

Avaliador: BERNARDO

Data avaliação: 05/10/2025

FABRICANTE	MODELO	ANO
CASE IH	PATRICET	2016

MOTOR

POTÊNCIA NOMINAL	TANQUE COMB. CIL	CILINDROS/CILINDRADA	HORAS MOTOR	ASPIRAÇÃO	INJEÇÃO COMB.
250	200	4	5800,000	TURBO	BOMBA INJETORA

OBS.:

TRANSMISSÃO

TIPO	NÚMERO VELOCIDADES	SISTEMA DE TRANSMISSÃO
HIDRO	3	04X04

OBS.: CAIXA DE AÇO INOX (DISTRIBUIÇÃO DE FERTILIZANTES)

CABINE, PLATAFORMA E ILUMINAÇÃO

CAB. AR COND.	SIM	FACILIDADE ACESSO CONTROLES	SIM	ASSENTOS EM BOM ESTADO	SIM
VÃO LIVRE	1,7	LANT. TRAS. /LUZ FREIO OPERANDO	SIM	FARÓIS DIANT. FUNCIONANDO	SIM
VOLANTE FIRME, SEM FOLGAS	SIM	ALAVANCAS E PEDAIS FUNCIONANDO E POSICIONADOS CORRETAMENTE	SIM		

OBS.:

ÍTEMS DE TECNOLOGIA

PILOTO AUTOMÁTICO (GPS)	NÃO	MODELO	HIXAGON
-------------------------	-----	--------	---------

OBS.:

RODADOS

PNEUS DIANT.	MÉDIO	PNEUS TRAS.	MÉDIO	PNEUS DUPLADOS DIANT.	-----	PNEUS DUPLADOS TRAS.	-----
--------------	-------	-------------	-------	-----------------------	-------	----------------------	-------

OBS.:

BARRAS	METROS	CAIXA ADUBO	OBS.:	BANCO DE 32 METROS
--------	--------	-------------	-------	--------------------

SUSPENSÃO

SUSPENSÃO PNEUMÁTICA ATIVA		SUSPENSÃO MOLA	SIM	SUSPENSÃO MOLA/PNEUMÁTICA	-----		
BITOLA	AJUSTE DE BITOLA ->	HIDRÁULICO	SIM	MANUAL	--	FIXA	-----

TANQUE CALDA

BOMBA	LITROS	4000	FIBRA	--	POLIETILENO	--	VAZAMENTO	--	AÇO	---	ESTADO	---
	MARCA	MPAGRO	VAZAMENTO	---	TROCAR REPARO	--	BOM ESTADO	---				
PORTA BICOS		--		ESPAÇAMENTO ENTRE BICOS								--

MANGUEIRAS

HIDRÁULICA	VAZAMENTO		BOM ESTADO	SIM	OBS.:	
PRESSÃO	VAZAMENTO		BOM ESTADO	SIM	OBS.:	

QUADRO TRASEIRO

SOLDAS	-----	TROCAR REPARO	-----	BOM ESTADO	--
--------	-------	---------------	-------	------------	----

OBS.:

IMPLEMENTO

CHASSIS / PLACA		KMBRA1045P60B00261	
MARCA	MODELO	ANO FAB.	CIDADE
KUHN	ACCURA 10.000	2023	RONDONÓPOLIS - MT

DESCRIÇÃO

Distribuidor De Fertilizantes Accura 10.000 Taxa Fixa, Maquina Nova Sem Uso.

DETALHAMENTO TÉCNICO

São muito bons para realizar a distribuição de fertilizantes, garantem uniformidade e retorno de investimento excelentes. Sua tecnologia inovadora cria uma combinação única, que reúne alta capacidade e alta precisão na dosagem, economizando fertilizantes. Além disso, a facilidade de regulagem do distribuidor propicia amplas larguras de trabalho, que variam de 24 a 40 metros com fertilizantes, possibilitando a redução do número de passadas necessárias na lavoura e, conseqüentemente, diminuição do consumo de combustível e preservação da estrutura do solo.

IMPLEMENTOS

LOTE 40

Vendedor: **Suprema Maquinas**

Avaliador: **Bruno Lima**

Data Avaliação: **07/10/2025**

FABRICANTE	ANO	MODELO
Kuhn do Brasil	2023	ACCURA 10.000

OBSERVAÇÕES

Distribuidor De Fertilizantes Accura 10.000 Taxa Fixa, Maquina Nova Sem Uso.

São muito bons para realizar a distribuição de fertilizantes, garantem uniformidade e retorno de investimento excelentes. Sua tecnologia inovadora cria uma combinação única, que reúne alta capacidade e alta precisão na dosagem, economizando fertilizantes. Além disso, a facilidade de regulagem do distribuidor propicia amplas larguras de trabalho, que variam de 24 a 40 metros com fertilizantes, possibilitando a redução do número de passadas necessárias na lavoura e, conseqüentemente, diminuição do consumo de combustível e preservação da estrutura do solo

IMPLEMENTO

CHASSIS / PLACA		01090900239678*	
MARCA	MODELO	ANO FAB.	CIDADE
TATU	DCA 5500	2018	JUARA - MT

DESCRIÇÃO

Distribuidor de adubo e calcário com capacidade de 5,5 kgs.

DETALHAMENTO TÉCNICO

O DCA² 5500 é um distribuidor de calcário e adubo fabricado pela Tatu Marchesan, projetado para atender às demandas de aplicação de insumos em grandes áreas agrícolas.

IMPLEMENTOS

LOTE 41

Vendedor: **Suprema Maquinas**

Avaliador: **Bruno Lima**

Data avaliação: **08/10/2025**

FABRICANTE	ANO	MODELO
Iatu	2018	DCA 5500

OBSERVAÇÕES

Distribuidor De Adubo E Calcário De 5.5 Toneladas.
O DCA² 5500 é um distribuidor de calcário e adubo fabricado pela Tatu Marchesan, projetado para atender às necessidades de aplicação de insumos em grandes áreas agrícolas.

IMPLEMENTO

CHASSIS / PLACA		PRCY322JNPD04100*	
MARCA	MODELO	ANO FAB.	CIDADE
CASE IH	EASY RISER 3200	2022	JUARA - MT

DESCRIÇÃO

Plantadeira 3200 - 15 linhas, espaçamento 50 cm. Possui caixa central, a vácuo, Precision Planting, adubo e sementes.

DETALHAMENTO TÉCNICO

A Easy Riser 3200 é uma plantadeira moderna da Case IH, projetada para maximizar produtividade, qualidade de plantio e eficiência operacional em grandes áreas. Seu design e componentes atendem às exigências de janelas de plantio cada vez mais apertadas, proporcionando uniformidade, robustez e autonomia no campo.

PLANTADEIRA**LOTE 44**Vendedor: **Suprema Máquinas**Avaliador: **Danilo**

Data avaliação: ***

MARCA PLANTADEIRA	ANO	MODELO	N° LINHAS	N° SÉRIE
CASE	2022	EASY RISER 3200	22	PRCY322JNPO04100

RODADO

MEDIDA	()	RESSOLAR	()	MEIA VIDA	(X)
MARCA	()	SEMINOVO	()	NOVO	()

DISCO DE CORTE

MEDIDA	()	NOVOS	()	MEIA VIDA	()	DISCOS CORRUGADOS	()
MARCA	()	TROCAR	(X)	DISCOS LISOS	()		

OPCIONAIS

MARCADOR LINHAS MECÂNICO	-----	MARCADOR LINHAS HIDRÁULICO	-----	MONITOR DE PLANTIO	-----
--------------------------	-------	----------------------------	-------	--------------------	-------

OBSERVAÇÕES COMPLEMENTARES

NOTA FISCAL DE ORIGEM	SIM	MANUA L	NÃO	VALOR MÍNIMO PARA VENDA	R\$---
-----------------------	-----	------------	-----	-------------------------	--------

IMPLEMENTO

CHASSIS / PLACA		G0061LD901087	
MARCA	MODELO	ANO FAB.	CIDADE
KUHN	GRAN MAX 40.000	2024	ALTA FLORESTA - MT

DESCRIÇÃO

Carreta graneleira, 40.000 litros, com 4 pneus, lona fácil, tubo de descarga frontal, abertura de comporta hidráulica.

DETALHAMENTO TÉCNICO

Kuhn Grain Max 40.000 é uma carreta graneleira projetada para otimizar o transporte de grãos durante a colheita, oferecendo alta capacidade e eficiência.

IMPLEMENTOS

LOTE 47

Vendedor: **Suprema Máquinas**

Avaliador: **Leonardo R.**

Data avaliação: **05/10/2025**

FABRICANTE	ANO	MODELO
Kuhn	2024	Gran Max 4000

OBSERVAÇÕES

Carreta graneleira com jogo de 4 pneus, lona fácil sistema de Cabeçario fora direcionável. Escada, como de descarga frontal e Hidráulica, sistema de composto hidráulico da cor vermelho. Bico direcional e hidráulico G006JLD901087 e com rosca varredora, específico para soja e milho

IMPLEMENTO

MARCA	MODELO	ANO FAB.	CIDADE
KUHN	GRAN MAX 32.000	2024	ALTA FLORESTA - MT

DESCRIÇÃO

Carreta graneleira, ponteira direcional, tubo de descarga frontal, transmissão banhada a óleo, lona fácil, com 4 pneus.

DETALHAMENTO TÉCNICO

Kuhn Grain Max 32.000 é uma carreta graneleira projetada para otimizar o transporte de grãos durante a colheita, oferecendo alta capacidade e eficiência..

IMPLEMENTOS

LOTE 48

Vendedor: **Suprema Máquinas**

Avaliador: **Leonardo R.**

Data avaliação: **05/10/2025**

FABRICANTE	ANO	MODELO
Kuhn	2024	Gran Max 4000

OBSERVAÇÕES

Carreta graneleira direcionado para produtor de soja e milho com rosca varredora, sistema de cabeçote para manobras de sistema de cano de descarga frontal e biqueiro, direcionável, transmissão Ranhada.

O óleo movido por corda, sistema com lona fácil e com escada traseira, 4 pneus novos.

IMPLEMENTO



CHASSIS / PLACA		000T680404C002385*	
MARCA	MODELO	ANO FAB.	CIDADE
GTS	UPGRAIN 25.000	2022	JUARA - MT

DESCRIÇÃO

Carreta graneleira de ferro, capacidade de 25.000 litros, com 2 eixos, pneus em bom estado, regulagem de altura e vazão.

DETALHAMENTO TÉCNICO

A GTS UpGrain 25.000 é uma carreta graneleira de alto desempenho, projetada para atender às exigências do campo com agilidade, segurança e alta capacidade de carga. Ideal para operações de transbordo de grãos, combina tecnologia avançada com estrutura reforçada, garantindo produtividade e durabilidade.

IMPLEMENTOS

LOTE 49

Vendedor: **Suprema Máquinas**

Avaliador: **ÉDER LEANDRO FREIRE**

Data Avaliação: **10/10/2025**

FABRICANTE	ANO	MODELO
GTS	2022	Upgrain 25.000

Carreta graneleira de ferro, capacidade de 25.000, modelo UPGRAIN, com 2 eixos, pneus em bom estado, regulagem e altura de vazão, sem vazamentos.

A GTS UpGrain 25.000 é uma carreta graneleira de alto desempenho, projetada para atender às exigências do campo com agilidade, segurança e alta capacidade de carga. Ideal para operações de transbordo de grãos, ela combina tecnologia avançada com estrutura reforçada, garantindo produtividade e durabilidade.

IMPLEMENTO

CHASSIS / PLACA		01E0072CC700571	
MARCA	MODELO	ANO FAB.	CIDADE
KUHN	GRAIN MAX 19.000	2023	ALTA FLORESTA - MT

DESCRIÇÃO

Caixa em aço carbono, 2 eixos, carreta graneleira com sistema de rosca varredora, descarga frontal, ponteira ajustável hidráulica, pneus novos, lona fácil.

DETALHAMENTO TÉCNICO

Kuhn Grain Max 19.000 é uma carreta graneleira projetada para otimizar o transporte de grãos durante a colheita, oferecendo alta capacidade e eficiência.

IMPLEMENTOS

LOTE 50

Vendedor: **Suprema Máquinas**

Avaliador: **Leonardo R.**

Data Avaliação: **05/10/2025**

FABRICANTE	ANO	MODELO
KUHN	2023	Grain Max 19.000

Carreta Graneleira

Sistema de rosca varredora, carro de descarregar frontal com bico direcionável hidráulico. Pneus em bom estado, escada traseira, equipada com sistema de lona fácil, transmissão por óleo movida a cardan e comporta de descarga com acionamento hidráulico.

IMPLEMENTO



CHASSIS / PLACA		REI-B110260	
MARCA	MODELO	ANO FAB.	CIDADE
STARA	REBOKE 20.000	2018	ALTA FLORESTA - MT

DESCRIÇÃO

Carreta graneleira, multiuso, com caixa em aço inox, para adubo e grãos, lona fácil, comporta com acionamento hidráulico

DETALHAMENTO TÉCNICO

A Reboke 20.000 Inox é uma carreta graneleira/tolva agrícola fabricada pela Stara, construída para transporte, armazenamento e descarga eficientes de grãos ou fertilizantes. É uma solução voltada para produtores que buscam robustez, durabilidade e operações mais rápidas em campo.

IMPLEMENTOS

LOTE 51

Vendedor: **Suprema Máquinas**

Avaliador: **Leonardo R.**

Data Avaliação: **05/10/2025**

FABRICANTE	ANO	MODELO
Stara	2018	Reboke 20.000

Carreta Graneleira

Multiuso Max, para adubo e grãos. Possui sistema de descarga, funil com rosca de descarga para o meio, 4 pneus em bom estado, cabeçalho direcionável, dois tipos de engrenagens, lona fácil e escada traseira, sistema de luzes, transmissão a óleo e comporta hidráulica.

IMPLEMENTO

CHASSIS / PLACA		FPM0730090101*	
MARCA	MODELO	ANO FAB.	CIDADE
BY GTS	IH 2515	2023	JUARA - MT

DESCRIÇÃO

Plataforma de milho GTS com 15 linhas e espaçamento de 50 cm, originalmente instalada em uma colheitadeira Case, encontra-se em excelente estado de conservação, sem vazamentos.

DETALHAMENTO TÉCNICO

A série Produtiva da GTS é uma linha de plataformas de milho voltada para produtores que buscam o melhor equilíbrio entre custo-benefício, durabilidade, peso e eficiência. Trabalham com transmissões laterais banhadas a óleo, o que proporciona maior durabilidade e menor manutenção.

IMPLEMENTOS

LOTE 54

Vendedor: **Suprema Máquinas**

Avaliador: **ÉDER LEANDRO FREIRE**

Data Avaliação: **08/10/2025**

FABRICANTE	ANO	MODELO
GTS	2023	IH 2515

Plataforma de milho de 15 linhas, com espessura de 50 cm, utilizada em uma colheitadeira CASE IH, sem vazamentos e com ferrugem superficial.

A série Produtiva da GTS é uma linha de plataformas de milho voltada para produtores que buscam o melhor equilíbrio entre custo-benefício, durabilidade, peso e eficiência.

IMPLEMENTO



CHASSIS / PLACA	FPM0730150101	
MARCA	MODELO	ANO FAB.
GTS	CASE BY GTS	2023

DESCRIÇÃO

Plataforma de corte de milho 17 linhas com espaçamento de 50cm, pintura boa, equipamento novo sem uso. Transmissão lateral: banho a óleo de série, Acoplamento: sistema "universal"

IMPLEMENTOS

LOTE 55

Vendedor: **Suprema Máquinas**

Avaliador: **ÉDER LEANDRO FREIRE**

Data Avaliação: **21/10/2025**

FABRICANTE	ANO	MODELO
GTS	2023	Série 2.000

Plataforma de milho com 17 linhas, espaçamento de 50 cm, pintura em ótimo estado e sem ferrugem. Equipamento em excelente condição, novo e sem uso, porém antigo de pátio.

IMPLEMENTO



CHASSIS / PLACA	FPM0975740203	
MARCA	MODELO	ANO FAB.
GTS	CASE BY GTS	2025

DESCRIÇÃO

Plataforma de corte de milho 15 linhas com espaçamento de 60cm, pintura boa, equipamento novo sem uso. Transmissão lateral: banho a óleo de série, Acoplamento: sistema "universal"

IMPLEMENTOS

LOTE 56

Vendedor: **Suprema Máquinas**

Avaliador: **ÉDER LEANDRO FREIRE**

Data Avaliação: **21/10/2025**

FABRICANTE	ANO	MODELO
GTS	2025	Série 2.000

Plataforma de milho com 16 linhas, espaçamento de 60 cm.
Equipamento novo, sem uso.

IMPLEMENTO

CHASSIS / PLACA		PM08-1288*	
MARCA	MODELO	ANO FAB.	CIDADE
VENCE TUDO	BOCUDA SÉRIE 08	2021	JUARA - MT

DESCRIÇÃO

A Bocuda Série 08 é uma plataforma de milho robusta, com chassi em aço estrutural e maior concentração de peso próximo ao embocador, garantindo estabilidade e durabilidade. Conta com 15 linhas com espaçamento de 50 cm e caixa totalmente rolamentada, oferecendo eficiência e confiabilidade no campo.

DETALHAMENTO TÉCNICO

A plataforma de milho Bocuda, da Vence Tudo, é um implemento agrícola robusto e eficiente, desenvolvida para garantir desempenho seguro e confiável durante a colheita de milho em diversas condições de terreno e manejo.

IMPLEMENTOS

LOTE 57

Vendedor: **Suprema Máquinas**

Avaliador: **Éder Leandro Freire**

Data avaliação: **08/10/2025**

FABRICANTE	ANO	MODELO
Vence Tudo	2021	Bocudo 08

OBSERVAÇÕES

Plataforma de milho 15 linhas, espaçamento de 50 cm, não possui vazamentos , bom estado de conservação.

A plataforma de milho Bocuda, da Vence Tudo, é um implemento agrícola robusto e eficiente, desenvolvido para garantir desempenho seguro e confiável durante a colheita de milho em diversas condições de terreno e manejo.

IMPLEMENTO



CHASSIS / PLACA		RAL6F74
MARCA	MODELO	CIDADE
GTS	PRODUTIVA	NOVA MONTE VERDE - MT

DESCRIÇÃO

Plataforma com 12 linhas, espaçamento de 50 cm, caixa de transmissão banhada a óleo.

DETALHAMENTO TÉCNICO

A série Produtiva da GTS é uma linha de plataformas de milho voltada para produtores que buscam o melhor equilíbrio entre custo-benefício, durabilidade, peso e eficiência.

IMPLEMENTOS

LOTE 58

Vendedor: **Suprema Máquina**

Avaliador: **Bruno Lima**

Data avaliação: **08/10/2025**

FABRICANTE	ANO	MODELO
GTS - PLATAFORMA		Produtiva

OBSERVAÇÕES

Plataforma de corte de milho gts
12 linhas com 50cm.
Caixa banhada a óleo.

A série Produtiva da GTS é uma linha de plataformas de milho voltada para produtores que buscam o melhor equilíbrio entre custo-benefício, durabilidade, peso e eficiência.

IMPLEMENTO

CHASSIS / PLACA		PM07-2968*	
MARCA	MODELO	ANO FAB.	CIDADE
VENCE TUDO	BOCUDA 6910	2020	ALTA FLORESTA - MT

DESCRIÇÃO

15 Linhas Com Esp. 45Cm Com Acoplamento Para Colheitadeira Case Ih

DETALHAMENTO TÉCNICO

A plataforma de milho Bocuda, da Vence Tudo, é um implemento agrícola robusto e eficiente, desenvolvido para garantir desempenho seguro e confiável durante a colheita de milho em diversas condições de terreno e manejo.

IMPLEMENTOS

LOTE 59

Vendedor: **Suprema Máquinas**

Avaliador: **Cleiton**

Data avaliação: **09/10/2025**

FABRICANTE	ANO	MODELO
VENCE TUDO	2020	BOCUDA 6910

OBSERVAÇÕES

Plataforma bocuda série 07 - Pa107-2968
15x45, com alojamento para colheitadeira caseira.

A plataforma de milho Bocuda, da Vence Tudo, é um implemento agrícola robusto e eficiente, desenvolvido para garantir desempenho seguro e confiável durante a colheita de milho em diversas condições de terreno e manejo.

IMPLEMENTO

CHASSIS / PLACA		PM081067*	
MARCA	MODELO	ANO FAB.	CIDADE
VENCE TUDO	BOCUDA 08	2021	ALTA FLORESTA - MT

DESCRIÇÃO

15 Linhas Com Esp. 45cm Com Acoplamento Para Colheitadeira Case Ih

DETALHAMENTO TÉCNICO

A plataforma de milho Bocuda, da Vence Tudo, é um implemento agrícola robusto e eficiente, desenvolvido para garantir desempenho seguro e confiável durante a colheita de milho em diversas condições de terreno e manejo.

IMPLEMENTOS

LOTE 60

Vendedor: **Suprema Máquinas**

Avaliador: **Bruno Lima**

Data avaliação: **04/10/2025**

FABRICANTE	ANO	MODELO
Vence Tudo	2021	Bocuda 08

OBSERVAÇÕES

15 Linhas Com Esp. 45Cm Com Acoplamento Para Colheitadeira Case Ih.

A plataforma de milho Bocuda, da Vence Tudo, é um implemento agrícola robusto e eficiente, desenvolvido para garantir desempenho seguro e confiável durante a colheita de milho em diversas condições de terreno e manejo.

IMPLEMENTO

CHASSIS / PLACA	FPM0892580201	
MARCA	MODELO	ANO FAB.
GTS	CASE BY GTS	2024

DESCRIÇÃO

Plataforma de corte de milho 10 linhas com espaçamento de 50cm, pintura boa, equipamento novo sem uso. Transmissão lateral: banho a óleo de série, Acoplamento: sistema "universal"

IMPLEMENTOS

LOTE 61

Vendedor: **Suprema Máquinas**

Avaliador: **ÉDER LEANDRO FREIRE**

Data Avaliação: **21/10/2025**

FABRICANTE	ANO	MODELO
GTS	2024	CASE BY GTS

Plataforma de milho com 10 linhas, espaçamento de 50 cm, pintura em bom estado, com pequenos vazamentos. Equipamento novo, sem uso.

IMPLEMENTO



CHASSIS / PLACA		RAZ9A47
MARCA	MODELO	CIDADE
VENCE TUDO	BOCUDA SÉRIE 07	NOVA MONTE VERDE - MT

DESCRIÇÃO

Plataforma Com 11 Linhas Com Espaçamento De 50 Cm. Com Acoplamento Para Colheitadeira Tc59

DETALHAMENTO TÉCNICO

A plataforma de milho Bocuda, da Vence Tudo, é um implemento agrícola robusto e eficiente, desenvolvido para garantir desempenho seguro e confiável durante a colheita de milho em diversas condições de terreno e manejo.

IMPLEMENTOS

LOTE 62

Vendedor: **Suprema Máquinas**

Avaliador: **Bruno**

Data avaliação: **07/10/2025**

FABRICANTE	ANO	MODELO
VENCE TUDO	2019	SÉRIE 7

OBSERVAÇÕES

PLATAFORMA PARA CORTE DE MILHO (BOCUDA 5930), COM 11 LINHAS
ESPAÇAMENTO DE 50 CM, MASCARA PARA NEW HOLLAND TC59.
ANO: 2019.
SÉRIE: PM07 2261

IMPLEMENTO



CHASSIS / PLACA		0811718*	
MARCA	MODELO	ANO FAB.	CIDADE
GTS	PRODUTIVA	2018	ALTA FLORESTA - MT

DESCRIÇÃO

Plataforma De Milho Com 11 Linhas Com Esp. 45Cm

DETALHAMENTO TÉCNICO

A série Produtiva da GTS é uma linha de plataformas de milho voltada para produtores que buscam o melhor equilíbrio entre custo-benefício, durabilidade, peso e eficiência.

IMPLEMENTOSVendedor: **Suprema Máquinas**Avaliador: **Quelvin**Data Avaliação: **04/10/2025**

FABRICANTE	ANO	MODELO
GTS	2018	PRODUTIVA

Plataforma de milho com 11 linhas, espessura de 45 cm.

A série Produtiva da GTS é uma linha de plataformas de milho voltada para produtores que buscam o melhor equilíbrio entre custo-benefício, durabilidade, peso e eficiência.

IMPLEMENTO

CHASSIS / PLACA		QCC4E88	
MARCA	MODELO	ANO FAB.	CIDADE
VENCE TUDO	BOCUDA SÉRIE 8	2021	MATUPÁ - MT

DESCRIÇÃO

Plataforma De Corte De Milho Com 12 Linhas Com Espaçamento De 50Cm

DETALHAMENTO TÉCNICO

A plataforma de milho Bocuda, da Vence Tudo, é um implemento agrícola robusto e eficiente, desenvolvido para garantir desempenho seguro e confiável durante a colheita de milho em diversas condições de terreno e manejo.

IMPLEMENTOS

LOTE 64

Vendedor: **Suprema Máquinas**

Avaliador: **Marcelo H. P. L.**

Data avaliação: **07/10/2025**

FABRICANTE	ANO	MODELO
VENCE TUDO	2021	SERIE 8

OBSERVAÇÕES

PLATAFORMA VENCE TUDO.
NECESSÁRIO EFETUAR REVISÃO PREVENTIVA ANTES DO USO.
ESPAÇAMENTO 50 CM.
12 LINHAS.

IMPLEMENTO



CHASSIS / PLACA		PM08-4682	
MARCA	MODELO	ANO FAB.	CIDADE
VENCE TUDO	BOCUDA	2023	RONDONÓPOLIS - MT

DESCRIÇÃO

Plataforma De Corte De Milho Vence Tudo Com 15 Linhas De 45Cm, Implemento Novo Sem Uso.

DETALHAMENTO TÉCNICO

A plataforma de milho Bocuda, da Vence Tudo, é um implemento agrícola robusto e eficiente, desenvolvido para garantir desempenho seguro e confiável durante a colheita de milho em diversas condições de terreno e manejo.

IMPLEMENTOS

LOTE 65

Vendedor: **Suprema Máquinas**

Avaliador: **Bruno**

Data avaliação: ***

FABRICANTE	ANO	MODELO
VENCE TUDO	2023	SERIE 8

OBSERVAÇÕES

PLATAFORMA PARA CORTE DE MILHO, COM 15 LINHAS DE 45 CM, IMPLEMENTO NOVO, SEM USO.
REVISAR PARA INICIAR O TRABALHO.
ANO: 2023.
SÉRIE: PM08 4682.

IMPLEMENTO



CHASSIS / PLACA		PM08-4887	
MARCA	MODELO	ANO FAB.	CIDADE
VENCE TUDO	BOCUDA	2023	RONDONÓPOLIS - MT

DESCRIÇÃO

Plataforma De Corte De Milho Com 18 Linhas De 45Cm, Nova Sem Uso

DETALHAMENTO TÉCNICO

Plataforma de corte de milho, com 18 linhas de 45cm, nova sem uso. Pintura em bom estado, com alguns pontos de queimadura pelo sol. Plataforma em perfeito estado de funcionamento.

IMPLEMENTOS

LOTE 66

Vendedor: **Suprema Máquinas**

Avaliador: ***

Data avaliação: **13/10/2025**

FABRICANTE	ANO	MODELO
VENCE TUDO	2023	SERIE 8

OBSERVAÇÕES

PLATAFORMA NOVA, SEM USO. PINTURA BOA, COM ALGUNS PONTOS DE QUEIMADURAS PELO SOL. PERFEITO ESTADO DE FUNCIONAMENTO.
18 LINHAS COM ESPAÇAMENTO DE 45 CM.
ANO: 2023
SÉRIE: PM08 4887

IMPLEMENTO



CHASSIS / PLACA		KBRA1064P70A00120*	
MARCA	MODELO	ANO FAB.	CIDADE
KUHN	SKARIFK	2022	RONDONÓPOLIS - MT

DESCRIÇÃO

15 hastes, reservatório de sementes com capacidade máxima de 500 kg, possui 3 rolos: direita, esquerda e centro.

DETALHAMENTO TÉCNICO

Skarifik com 15 hastes, um equipamento usado para descompactar o solo, mantendo os resíduos da colheita na superfície para evitar erosão. O modelo com 15 hastes possui uma largura de trabalho específica e uma potência requerida para cada haste, sendo ideal para propriedades de médio a grande porte.

IMPLEMENTOSVendedor: **Suprema Máquinas**

Avaliador: **

Data Avaliação: **07/10/2025**

FABRICANTE	ANO	MODELO
Kuhn	2022	SKARIFK

15 Hastes, Reservatório De Sementes Com Capacidade Máxima De 500Kg, Possui 3 Rolos Sendo Direita, Esquerda E Centro.

Skarific com 15 hastes, um equipamento usado para descompactar o solo, mantendo os resíduos da colheita na superfície para evitar erosão. O modelo com 15 hastes possui uma largura de trabalho específica e uma potência requerida para cada haste, sendo ideal para propriedades de médio a grande porte

IMPLEMENTO

CHASSIS / PLACA		1017197*	
MARCA	MODELO	ANO FAB.	CIDADE
GREESYSTEM	GA	2016	ALTA FLORESTA - MT

DESCRIÇÃO

Grade Aradora Controle Remoto 28 Discos X 28 Polegadas

DETALHAMENTO TÉCNICO

A Grade Aradora Controle Remoto 28 Discos x 28 Polegadas é um implemento agrícola robusto, projetado para o preparo do solo em diversas culturas.

IMPLEMENTO

CHASSIS / PLACA		61091358001001	
MARCA	MODELO	ANO FAB.	CIDADE
BALDAN	CRSG	2021	ALTA FLORESTA - MT

DESCRIÇÃO

Grade Aradora Controle Remoto Intermediária 22 Discos X 26 Polegadas

DETALHAMENTO TÉCNICO

A CRSG é uma linha de grades aradoras de controle remoto fabricadas pela Baldan, projetadas para atender às necessidades de preparo de solo em diversas culturas agrícolas. Disponível em versões padrão e leve, a CRSG oferece soluções adaptáveis a diferentes demandas operacionais.

IMPLEMENTOSVendedor: **Suprema Máquinas**Avaliador: **Quelvin**Data avaliação: **04/10/2025**

FABRICANTE	ANO	MODELO
BALDAN	2021	CRSG

OBSERVAÇÕES

Grade Aradora Controle Remoto Intermediária 22 Discos X 26 Polegadas.

A CRSG é uma linha de grades aradoras de controle remoto fabricadas pela Baldan, projetadas para atender às necessidades de preparo de solo em diversas culturas agrícolas. Disponível em versões padrão e leve, a CRSG oferece soluções adaptáveis a diferentes demandas operacionais.

IMPLEMENTO



CHASSIS / PLACA		61096839003001	
MARCA	MODELO	ANO FAB.	CIDADE
BALDAN	CRIR	2022	ALTA FLORESTA - MT

DESCRIÇÃO

Com 24 discos x 30 polegadas, a grade com controle remoto foi especialmente projetada para trabalhos em áreas especiais. Possui estrutura tubular com vigas de alta resistência e aço da melhor qualidade.

DETALHAMENTO TÉCNICO

Baldan é um implemento agrícola de alta performance, desenvolvido para atender às exigências da agricultura moderna, especialmente em culturas como cana-de-açúcar, soja e pastagens.

IMPLEMENTOS

LOTE 71

Vendedor: **Suprema Máquinas**

Avaliador: **Quelvin**

Data avaliação: **04/10/2025**

FABRICANTE	ANO	MODELO
BALDAN	2022	CRIR

OBSERVAÇÕES

Grade Aradora Controle Remoto Intermediária 24 Discos X 30 Polegadas.

Baldan é um implemento agrícola de alta performance, desenvolvido para atender às exigências da agricultura moderna, especialmente em culturas como cana-de-açúcar, soja e pastagens.

IMPLEMENTO



CHASSIS / PLACA		QBT3197
MARCA	MODELO	CIDADE
BALDAN	GRADE ARADORA 20 DISCO	ALTA FLORESTA - MT

DESCRIÇÃO

Possui 20 discos metálicos em formato côncavo, estão desgastados pelo uso, com controle remoto, rodado duplo, pneus em bom estado de conservação.

DETALHAMENTO TÉCNICO

Grade Aradora 20 Discos é um implemento agrícola produzido pela Baldan Implementos Agrícolas, amplamente usado para preparo primário do solo

IMPLEMENTO

CHASSIS / PLACA		0102300123--10771	
MARCA	MODELO	ANO FAB.	CIDADE
TATU	GNCR	2023	ALTA FLORESTA - MT

DESCRIÇÃO

Grade Niveladora Controle Remoto 64 Discos X 22 Polegadas

DETALHAMENTO TÉCNICO

A GNR é uma linha de grade niveladora de controle remoto fabricada pela Tatu Marchesan, projetada para oferecer alta resistência, versatilidade e eficiência nas operações de destorroamento, nivelamento do solo e preparo reduzido

IMPLEMENTOS

LOTE 73

Vendedor: **Suprema Máquinas**

Avaliador: ***

Data avaliação: **04/10/2025**

FABRICANTE	ANO	MODELO
IATU MARCHESAN	2023	GNCR

OBSERVAÇÕES

Grade Niveladora Controle Remoto 64 Discos X 22 Polegadas.

A GNCR é uma linha de grade niveladora de controle remoto fabricada pela Tatu Marchesan, projetada para oferecer alta resistência, versatilidade e eficiência nas operações de destorroamento, nivelamento do solo e preparo reduzido

IMPLEMENTO



CHASSIS / PLACA		NF4519983*	
MARCA	MODELO	ANO FAB.	CIDADE
TATU	DE ARRASTO	2012	JUARA - MT

DESCRIÇÃO

Grade Niveladora Tatu 40x22: Potência e robustez para seu solo! Com 40 discos de 22 polegadas, ela garante destorroamento e nivelamento eficazes, preparando sua área para o plantio com a qualidade reconhecida da Tatu.

DETALHAMENTO TÉCNICO

Grade niveladora, fabricada pela Tatu Marchesan, projetada para oferecer alta resistência, versatilidade e eficiência nas operações de destorroamento, nivelamento do solo e preparo reduzido.

IMPLEMENTOS

LOTE 74

Vendedor: **Suprema Máquinas**

Avaliador: **Eder Leandro**

Data Avaliação: **08/10/2025**

FABRICANTE	ANO	MODELO
TATU	2012	***

Grade niveladora de arrasto

40 discos meia vida, 22 polegadas, não possui apoio.

IMPLEMENTO

CHASSIS / PLACA		582078002001*	
MARCA	MODELO	ANO FAB.	CIDADE
GTS	AGRI TILLAGE	2010	JUÍNA - MT

DESCRIÇÃO

Grande Niveladora De Arrasto Com 16 Discos X 20 Polegadas.

DETALHAMENTO TÉCNICO

A Grade Niveladora de Arrasto com 16 Discos de 20 Polegadas é um implemento agrícola projetado para o preparo superficial do solo, visando destorroamento, nivelamento e incorporação de insumos como herbicidas e sementes. Ideal para áreas de médio porte, oferece alta eficiência e praticidade nas operações agrícolas.

IMPLEMENTOS

LOTE 75

Vendedor: **Suprema Máquinas**

Avaliador: **Eder Leandro**

Data Avaliação: **09/10/2025**

FABRICANTE	ANO	MODELO
GTS	2010	AGRI TILLAGE

Grade niveladora de arrasto

16 Discos em bom estado, pintura ruim.

IMPLEMENTO



CHASSIS / PLACA		QCK3B33
MARCA	MODELO	CIDADE
BALDAN	SA5000	NOVA MONTE VERDE - MT

DESCRIÇÃO

Semeadora Baldan Com 17 Linhas Para Grãos Finos

DETALHAMENTO TÉCNICO

É uma semeadora de arrasto da marca Baldan, modelo SA5000.trabalha com 17 linhas no espaçamento de plantio,possui o sistema Speed Box (caixa de variações de velocidade de sementeamento) que possibilita ajustes finos da taxa para alta precisão

IMPLEMENTOS

LOTE 77

Vendedor: **Suprema Máquinas**

Avaliador: **Bruno Lima**

Data Avaliação: **09/10/2025**

FABRICANTE	ANO	MODELO
BALDAN	2022	Sa5000

Semeadora
17 linhas, speed box, caixa de adubo e semente.

IMPLEMENTO

CHASSIS / PLACA		01D0024CD100985	
MARCA	MODELO	ANO FAB.	CIDADE
KUHN	PLANY 5000	2024	NOVA MONTE VERDE - MT

DESCRIÇÃO

Largura De 4 Metros, Potência Mínima 100Cv, No Hidraulico

DETALHAMENTO TÉCNICO

A Plany 5000 da Kuhn é uma plaina niveladora hidráulica de alta performance, projetada para nivelar e preparar o solo com precisão, especialmente em terrenos irregulares. Ideal para uso em estradas rurais, construção de terraços e manutenção de vias agrícolas.

IMPLEMENTOS

LOTE 78

Vendedor: **Suprema Máquinas**

Avaliador: **Bruno Lima**

Data Avaliação: **09/10/2025**

FABRICANTE	ANO	MODELO
KUHN	2024	Plany 5000

Plaina niveladora hidráulica de alta performance, 5 metros de trabalho, projetada para nivelar e preparar o solo com precisão, especialmente em terrenos irregulares. Ideal para uso em estradas rurais, construção de terraços e manutenção de vias agrícolas.

IMPLEMENTO

CHASSIS / PLACA		0106020446-0-73	
MARCA	MODELO	ANO FAB.	CIDADE
TATU	PD	2022	ALTA FLORESTA - MT

DESCRIÇÃO

Plaina Fixa Para Farmall 80 A 100 Cv

DETALHAMENTO TÉCNICO

Para tratores da linha Farmall com potência entre 80 e 100 cv, como o Case IH Farmall 80, há diversas opções de plainas hidráulicas dianteiras fixas que podem ser compatíveis. Esses implementos são ideais para serviços de nivelamento de solo, construção de estradas e manutenção de terrenos agrícolas.

IMPLEMENTOS

LOTE 79

Vendedor: **Suprema Máquinas**

Avaliador: **ÉDER LEANDRO FREIRE**

Data Avaliação: **21/10/2025**

FABRICANTE	ANO	MODELO
TATU	2022	PD

Pintura desbotada. Equipamento sem uso. Não possui a caixa com os componentes (pistão, mangueiras, parafusos) e nem agulhas, apenas lâmina. Indicado para Farmhall de 80 a 100 cv..

IMPLEMENTO



CHASSIS / PLACA		
MARCA	MODELO	ANO FAB.
TATU	DE ARRASTO	2011

DESCRIÇÃO

Com 7 hastes robustas, atende médias a grandes áreas agrícolas, com robustez elevada e uso intensivo. Ele quebra a camada compactada, aumenta a infiltração de água e garante mais produtividade para sua lavoura.

IMPLEMENTO

CHASSIS / PLACA		OAW7J03	
MARCA	MODELO	ANO FAB.	CIDADE
KLR	CF3 2 RSP	2022	JUARA - MT

DESCRIÇÃO

Carreta de madeira, com capacidade para 3 toneladas, sem uso, um eixo, pneus conservados, carroceria de madeira com detalhe, pintura em bom estado.

DETALHAMENTO TÉCNICO

Carreta agrícola com carroceria de madeira, em excelente estado geral. Possui capacidade para 3 toneladas, sendo ideal para uso em pequenas e médias propriedades rurais.

IMPLEMENTOS

LOTE 81

Vendedor: **Suprema Máquinas**

Avaliador: **Eder Leandro Freire**

Data Avaliação: **09/10/2025**

FABRICANTE	ANO	MODELO
KLR	2022	CF3 2RSP

Carreta De Madeira, Com Capacidade Para 3 Toneladas, Sem Uso Um Eixo, Com Penus Conservados. A Carroceria De Madeira, Possui Detalhe, Pintura Boa.

IMPLEMENTO

CHASSIS / PLACA		0059/25	
MARCA	MODELO	ANO FAB.	CIDADE
GRAZMEC	TURBINE	2021	ALTA FLORESTA - MT

DESCRIÇÃO

Misturador De Sementes 1.000 Kilos

DETALHAMENTO TÉCNICO

A Turbine 1000 da Grazmec é uma máquina tratadora de sementes desenvolvida para operações "on farm", proporcionando agilidade e praticidade no tratamento de sementes diretamente na propriedade.

IMPLEMENTOS

LOTE 82

Vendedor: **Suprema Máquinas**

Avaliador: **Quelvin**

Data Avaliação: **04/10/2025**

FABRICANTE	ANO	MODELO
Grazmec	2021	Turbine

Misturador De Sementes 1.000 Kilos.

A Turbine 1000 da Grazmec é uma máquina tratadora de sementes desenvolvida para operações "on farm", proporcionando agilidade e praticidade no tratamento de sementes diretamente na propriedade.

IMPLEMENTO

CHASSIS / PLACA		NÃO POSSUI
MARCA	MODELO	CIDADE
CLARK	0300HY	ALTA FLORESTA - MT

DESCRIÇÃO

Empilhadeira a gás, equipada com motor de Opala (4 cilindros), rodado duplo dianteiro, garantindo manutenção prática. Estofado e comandos em bom estado.

DETALHAMENTO TÉCNICO

A empilhadeira Clark C300HY pode ser usada em vários tipos de ambientes industriais e logísticos. Agronegócio e cooperativas, Depósitos de materiais de construção ou madeira, Centros de distribuição e logística.

IMPLEMENTOS

LOTE 83

Vendedor: **Suprema Máquinas**

Avaliador: **Quelvin**

Data Avaliação: **04/10/2025**

FABRICANTE	ANO	MODELO
Clark	2021	0300HY

Empilhadeira A Gás, Rodado Duplo Dianteiro

VEÍCULO



CHASSIS / PLACA		FQD9037		
MARCA	MODELO	MOTOR	POTÊNCIA (cv)	ANO FAB.
FORD	CARGO 2429 L	CUMMINS	290 CV	2013
TRAÇÃO		HORAS/MOTOR		
6X2		6.506.471		

DESCRIÇÃO

POSSUI MUCK GRM 45.000, Caminhão tipo truck, equipado com carroceria aberta de madeira (prancha) para transporte de carga geral . Ideal para uso rodoviário ou urbano de média-carga e transporte de máquinas insumos... Adequada para transporte e carregamento com guindaste hidráulico. Equipamento principal: Guindaste tipo munk, com capacidade de momento de carga de 45.000 toneladas.

VEÍCULO



CHASSIS / PLACA		QBJ3C88		
MARCA	MODELO	MOTOR	POTÊNCIA (cv)	ANO FAB.
FORD	F-4000	CUMMINS	2.7	2014
TRAÇÃO	HORAS/MOTOR	CIDADE		
4X2	149.600	ALTA FLORESTA - MT		

DESCRIÇÃO

Ar, Direção, Vidros Elétricos, Possui Tanque De Aço Inox De 3.000 Lt, Com Bagageiro.

DETALHAMENTO TÉCNICO

O Ford F-4000 é um caminhão utilitário fabricado pela Ford Caminhões no Brasil. O Ford F-4000 é um caminhão leve da Ford, muito usado para transporte de cargas. Possui motor diesel e capacidade de carga em torno de 4 toneladas. É versátil, robusto e ideal para uso urbano e rural.

Vendedor: **SUPREMA MÁQUINAS**Avaliador: **BRUNO LIMA**Data avaliação: **04/10/2025**

MARCA	ANO	MODELO	PLACA	KM
FORD	2014	F-400	QBJ3C88	149.600

VERIFICAÇÕES MECÂNICAS E DE SEGURANÇA

(1) SUBSTITUIR (2) ATENÇÃO (3) BOM ESTADO (4) EXCELENTE

ÍTEM	ESCALA	OBSERVAÇÕES
NÍVEL DO ÓLEO DO MOTOR	4	-----
NÍVEL DA ÁGUA DO RADIADOR	4	-----
FLUIDO DE FREIO	4	-----
ÓLEO DA DIREÇÃO HIDRÁULICA	3	-----
ESTADO DA CORREIA DENTADA	3	-----
VAZAMENTOS (ÓLEO, ÁGUA, ETC.)	3	-----
BATERIA (FIXAÇÃO E CARGA)	2	-----
FREIOS (PEDAL, RESPOSTA)	2	-----
EMBREAGEM	2	-----
SUSPENSÃO	3	-----

VERIFICAÇÕES EXTERNAS

(1) SUBSTITUIR (2) ATENÇÃO (3) BOM ESTADO (4) EXCELENTE

ÍTEM	ESCALA	OBSERVAÇÕES
ESTEPE EM BOAS CONDIÇÕES	4	-----
LIMPADORES DE PARA-BRISA	3	-----
ÁGUA DO LIMPADOR	3	-----
FARÓIS (ALTO/BAIXO)	4	-----
LANTERNAS E LUZ DE FREIO	3	-----
PISCA-ALERTA / SETAS	3	-----
RETROVISORES (ESTADO E AJUSTE)	4	-----
LATARIA / VIDROS / PARA-BRISA	2	-----
PLACAS VISÍVEIS E LEGÍVEIS	3	-----
PNEUS (CALIBRAGEM E DESGASTE)	3	-----

ITENS DE SEGURANÇA OBRIGATORIOS

(1) SUBSTITUIR (2) ATENÇÃO (3) BOM ESTADO (4) EXCELENTE

ÍTEM	ESCALA	OBSERVAÇÕES
TRIÂNGULO	3	-----
MACACO E CHAVE DE RODA	NÃO TEM	-----
EXTINTOR DE INCÊNDIO (VÁLIDO)	4	-----
CINTO DE SEGURANÇA	4	-----
KIT DE PRIMEIROS SOCORROS	NÃO TEM	-----
TACÓGRAFO (SE APLICÁVEL)	3	-----

VEÍCULO



CHASSIS / PLACA		RAS3J32		
MARCA	MODELO	MOTOR	POTÊNCIA (cv)	ANO FAB.
FIAT	STRADA ENDURANCE 1.4	FIRE	1.4	2020
TRAÇÃO	HORAS/MOTOR	CIDADE		
4X2	147.000	JUARA - MT		

DESCRIÇÃO

Ar, Direção

DETALHAMENTO TÉCNICO

A Fiat Strada é a combinação perfeita entre robustez, economia e versatilidade. Com cabine dupla e capacidade para até 5 ocupantes, esse utilitário leve é ideal para quem precisa de um veículo tanto para o trabalho

Vendedor: **SUPREMA MÁQUINAS**Avaliador: **BRUNO LIMA**Data avaliação: **04/10/2025**

MARCA	ANO	MODELO	PLACA	KM
FIAT	2020	Strada Endurance 1.4	RAS3J32	147.000

VERIFICAÇÕES MECÂNICAS E DE SEGURANÇA

(1) SUBSTITUIR (2) ATENÇÃO (3) BOM ESTADO (4) EXCELENTE

ÍTEM	ESCALA	OBSERVAÇÕES
NÍVEL DO ÓLEO DO MOTOR	3	-----
NÍVEL DA ÁGUA DO RADIADOR	3	-----
FLUIDO DE FREIO	3	-----
ÓLEO DA DIREÇÃO HIDRÁULICA	3	-----
ESTADO DA CORREIA DENTADA	3	-----
VAZAMENTOS (ÓLEO, ÁGUA, ETC.)	3	-----
BATERIA (FIXAÇÃO E CARGA)	3	-----
FREIOS (PEDAL, RESPOSTA)	3	-----
EMBREAGEM	3	-----
SUSPENSÃO	3	-----

VERIFICAÇÕES EXTERNAS

(1) SUBSTITUIR (2) ATENÇÃO (3) BOM ESTADO (4) EXCELENTE

ÍTEM	ESCALA	OBSERVAÇÕES
ESTEPE EM BOAS CONDIÇÕES	3	-----
LIMPADORES DE PARA-BRISA	3	-----
ÁGUA DO LIMPADOR	3	-----
FARÓIS (ALTO/BAIXO)	3	-----
LANTERNAS E LUZ DE FREIO	3	-----
PISCA-ALERTA / SETAS	3	-----
RETROVISORES (ESTADO E AJUSTE)	3	-----
LATARIA / VIDROS / PARA-BRISA	3	-----
PLACAS VISÍVEIS E LEGÍVEIS	3	-----
PNEUS (CALIBRAGEM E DESGASTE)	3	-----

ITENS DE SEGURANÇA OBRIGATÓRIOS

(1) SUBSTITUIR (2) ATENÇÃO (3) BOM ESTADO (4) EXCELENTE

ÍTEM	ESCALA	OBSERVAÇÕES
TRIÂNGULO	4	-----
MACACO E CHAVE DE RODA	4	-----
EXTINTOR DE INCÊNDIO (VÁLIDO)	**	-----
CINTO DE SEGURANÇA	4	-----
KIT DE PRIMEIROS SOCORROS	NÃO TEM	-----
TACÓGRAFO (SE APLICÁVEL)	NÃO TEM	-----

VEÍCULO



CHASSIS / PLACA		OAW7J03		
MARCA	MODELO	MOTOR	POTÊNCIA (cv)	ANO FAB.
FIAT	STRADA FREEDOM CD	FIRE	1.4	2020
TRAÇÃO	HORAS/MOTOR	CIDADE		
4X2	143.808	ALTA FLORESTA - MT		

DESCRIÇÃO

3 Portas, Ar, Direção, Vidros Eletricos, Jogo De Rodas Liga Leve

DETALHAMENTO TÉCNICO

A Fiat Strada Freedom CD é a combinação perfeita entre robustez, economia e versatilidade. Com cabine dupla e capacidade para até 5 ocupantes, esse utilitário leve é ideal para quem precisa de um veículo tanto para o trabalho

Vendedor: **SUPREMA MÁQUINAS**

Avaliador: **QUELVIN**

Data avaliação: **05/10/2025**

MARCA	ANO	MODELO	PLACA	KM
FIAT	2020	Strada Freedom CD	OAW7J032	143.808

VERIFICAÇÕES MECÂNICAS E DE SEGURANÇA

(1) SUBSTITUIR (2) ATENÇÃO (3) BOM ESTADO (4) EXCELENTE

ÍTEM	ESCALA	OBSERVAÇÕES
NÍVEL DO ÓLEO DO MOTOR	4	-----
NÍVEL DA ÁGUA DO RADIADOR	3	-----
FLUIDO DE FREIO	3	-----
ÓLEO DA DIREÇÃO HIDRÁULICA	4	-----
ESTADO DA CORREIA DENTADA	4	-----
VAZAMENTOS (ÓLEO, ÁGUA, ETC.)	3	-----
BATERIA (FIXAÇÃO E CARGA)	1	-----
FREIOS (PEDAL, RESPOSTA)	4	-----
EMBREAGEM	4	-----
SUSPENSÃO	3	-----

VERIFICAÇÕES EXTERNAS

(1) SUBSTITUIR (2) ATENÇÃO (3) BOM ESTADO (4) EXCELENTE

ÍTEM	ESCALA	OBSERVAÇÕES
ESTEPE EM BOAS CONDIÇÕES	**	-----
LIMPADORES DE PARA-BRISA	3	-----
ÁGUA DO LIMPADOR	3	-----
FARÓIS (ALTO/BAIXO)	4	-----
LANTERNAS E LUZ DE FREIO	1	-----
PISCA-ALERTA / SETAS	3	-----
RETROVISORES (ESTADO E AJUSTE)	3	-----
LATARIA / VIDROS / PARA-BRISA	2	-----
PLACAS VISÍVEIS E LEGÍVEIS	4	-----
PNEUS (CALIBRAGEM E DESGASTE)	3	-----

ITENS DE SEGURANÇA OBRIGATORIOS

(1) SUBSTITUIR (2) ATENÇÃO (3) BOM ESTADO (4) EXCELENTE

ÍTEM	ESCALA	OBSERVAÇÕES
TRIÂNGULO	1	-----
MACACO E CHAVE DE RODA	4	-----
EXTINTOR DE INCÊNDIO (VÁLIDO)	1	-----
CINTO DE SEGURANÇA	4	-----
KIT DE PRIMEIROS SOCORROS	**	-----
TACÓGRAFO (SE APLICÁVEL)	**	-----

VEÍCULO

CHASSIS / PLACA		QCK3B33		
MARCA	MODELO	MOTOR	POTÊNCIA (cv)	ANO FAB.
HARLEY	883	V-TWIN DE 45°	883 CC	2020
HORAS/MOTOR	CIDADE			
15.111	ALTA FLORESTA - MT			

DESCRIÇÃO

A Iron 883 é uma das motos mais icônicas da linha Harley-Davidson. Com motor V-Twin de 883 cc, visual minimalista e acabamento preto fosco, ela entrega potência com estilo urbano e atitude. Ideal para quem busca uma moto com personalidade marcante, som grave inconfundível e conforto na pilotagem. Perfeita para a cidade ou estrada, é a porta de entrada para o mundo Harley, com design clássico e desempenho confiável.

DETALHAMENTO TÉCNICO

Uma cruiser clássica da Harley-Davidson, de visual "dark custom", com motor V-Twin Evolution de 883 cc, refrigerado a ar, com esquema de injeção eletrônica. O estilo é minimalista — muitas peças em preto fosco, guidão baixo, escapamento marcante

Vendedor: **Suprema Máquinas**Avaliador: **Quelvin**Data avaliação: **04/10/2025**

MARCA	ANO	MODELO	PLACA	KM
HARLEY-DAVIDSON	2020	XL883	QCK3B33	04/10/2025

VERIFICAÇÕES MECÂNICAS E DE SEGURANÇA

(1) SUBSTITUIR (2) ATENÇÃO (3) BOM ESTADO (4) EXCELENTE

ÍTEM	ESCALA	OBSERVAÇÕES
NÍVEL DO ÓLEO DO MOTOR	4	-----
NÍVEL DA ÁGUA DO RADIADOR		-----
FLUIDO DE FREIO	4	-----
ÓLEO DA DIREÇÃO HIDRÁULICA		-----
ESTADO DA CORREIA DENTADA	4	-----
VAZAMENTOS (ÓLEO, ÁGUA, ETC.)		-----
BATERIA (FIXAÇÃO E CARGA)	4	-----
FREIOS (PEDAL, RESPOSTA)	4	-----
EMBREAGEM	4	-----
SUSPENSÃO	4	-----

VERIFICAÇÕES EXTERNAS

(1) SUBSTITUIR (2) ATENÇÃO (3) BOM ESTADO (4) EXCELENTE

ÍTEM	ESCALA	OBSERVAÇÕES
ESTEPE EM BOAS CONDIÇÕES		-----
LIMPADORES DE PARA-BRISA		-----
ÁGUA DO LIMPADOR		-----
FARÓIS (ALTO/BAIXO)	4	-----
LANTERNAS E LUZ DE FREIO	4	-----
PISCA-ALERTA / SETAS	4	-----
RETROVISORES (ESTADO E AJUSTE)	4	-----
LATARIA / VIDROS / PARA-BRISA		-----
PLACAS VISÍVEIS E LEGÍVEIS	4	-----
PNEUS (CALIBRAGEM E DESGASTE)	4	-----

ITENS DE SEGURANÇA OBRIGATÓRIOS

(1) SUBSTITUIR (2) ATENÇÃO (3) BOM ESTADO (4) EXCELENTE

ITEM	ESCALA	OBSERVAÇÕES
TRIÂNGULO		-----
MACACO E CHAVE DE RODA		-----
EXTINTOR DE INCÊNDIO (VÁLIDO)		-----
CINTO DE SEGURANÇA		-----
KIT DE PRIMEIROS SOCORROS		NÃO TEM
TACÓGRAFO (SE APLICÁVEL)		NÃO TEM

VEÍCULO



CHASSIS / PLACA			OLL8G88	
MARCA	MODELO	MOTOR	POTÊNCIA (cv)	ANO FAB.
SUZUKI	GSXR 1000	4 TEMPOS, DOHC, 4 CILINDROS	1.000 CC	2013
HORAS/MOTOR			27.500	

DESCRIÇÃO

A GSX-R1000 é uma motocicleta de alto desempenho, projetada para oferecer potência, agilidade e estabilidade, tanto em pistas quanto em uso urbano.

DETALHAMENTO TÉCNICO

A Suzuki GSX-R1000 é uma motocicleta superesportiva de alta performance, reconhecida mundialmente por sua potência, agilidade e tecnologia avançada. Projetada para pilotos que buscam máxima emoção tanto nas pistas quanto nas ruas, a GSX-R1000 combina um motor potente com um chassi leve e aerodinâmico, garantindo desempenho excepcional e controle preciso.

Vendedor: **Suprema Máquinas**Avaliador: **Gabriel**Data avaliação: **04/10/2025**

MARCA	ANO	MODELO	PLACA	KM
SUZUKI	2013	GSXR 1000	OLL8G88	14/10/2025

VERIFICAÇÕES MECÂNICAS E DE SEGURANÇA

(1) SUBSTITUIR (2) ATENÇÃO (3) BOM ESTADO (4) EXCELENTE

ÍTEM	ESCALA	OBSERVAÇÕES
NÍVEL DO ÓLEO DO MOTOR	4	-----
NÍVEL DA ÁGUA DO RADIADOR	4	-----
FLUIDO DE FREIO		-----
ÓLEO DA DIREÇÃO HIDRÁULICA		-----
ESTADO DA CORREIA DENTADA		-----
VAZAMENTOS (ÓLEO, ÁGUA, ETC.)	4	-----
BATERIA (FIXAÇÃO E CARGA)	4	-----
FREIOS (PEDAL, RESPOSTA)	4	-----
EMBREAGEM	4	-----
SUSPENSÃO	4	-----

VERIFICAÇÕES EXTERNAS

(1) SUBSTITUIR (2) ATENÇÃO (3) BOM ESTADO (4) EXCELENTE

ÍTEM	ESCALA	OBSERVAÇÕES
ESTEPE EM BOAS CONDIÇÕES		-----
LIMPADORES DE PARA-BRISA		-----
ÁGUA DO LIMPADOR		-----
FARÓIS (ALTO/BAIXO)	4	-----
LANTERNAS E LUZ DE FREIO	4	-----
PISCA-ALERTA / SETAS	4	-----
RETROVISORES (ESTADO E AJUSTE)	4	-----
LATARIA / VIDROS / PARA-BRISA	4	-----
PLACAS VISÍVEIS E LEGÍVEIS	4	-----
PNEUS (CALIBRAGEM E DESGASTE)	4	-----

ITENS DE SEGURANÇA OBRIGATÓRIOS

(1) SUBSTITUIR (2) ATENÇÃO (3) BOM ESTADO (4) EXCELENTE

ITEM	ESCALA	OBSERVAÇÕES
TRIÂNGULO		-----
MACACO E CHAVE DE RODA		-----
EXTINTOR DE INCÊNDIO (VÁLIDO)		-----
CINTO DE SEGURANÇA		-----
KIT DE PRIMEIROS SOCORROS		NÃO TEM
TACÓGRAFO (SE APLICÁVEL)		NÃO TEM

VEÍCULO

CHASSIS / PLACA		NÃO POSSUI		
MARCA	MODELO	MOTOR	POTÊNCIA (CV)	ANO FAB.
POLARIS	RZRXP10000	PROSTAR 1000	1000 CC	2023
TRAÇÃO	HORAS/MOTOR	CIDADE		
4X4	2.900	ALTA FLORESTA - MT		

DESCRIÇÃO

Ideal para trilhas técnicas, trabalho agrícola, atividades de lazer ou esportivas, o RZR XP 1000 possui suspensão independente de longo curso que garante excelente absorção de impactos, estabilidade e conforto mesmo em terrenos irregulares. Sua estrutura robusta e design agressivo foram pensados para proteger o piloto e o passageiro, além de otimizar a aerodinâmica e o desempenho. A cabine é confortável, com assentos ergonômicos e cintos de segurança de quatro pontos.

DETALHAMENTO TÉCNICO

O Polaris RZR XP 1000 é um veículo utilitário esportivo (UTV) de alta performance, projetado para oferecer potência, agilidade e resistência em terrenos off-road desafiadores. Com um motor bicilíndrico de 999 cm³ que entrega 116 cavalos de potência, esse modelo combina força e tecnologia para proporcionar uma experiência de pilotagem emocionante e eficiente.

Vendedor: SUPREMA MÁQUINAS

Avaliador: QUELVIN

Data avaliação: 04/10/2025

MARCA	ANO	MODELO	PLACA	KM
POLARIS	2023	Rzrxp10000	**	2.900

VERIFICAÇÕES MECÂNICAS E DE SEGURANÇA

(1) SUBSTITUIR (2) ATENÇÃO (3) BOM ESTADO (4) EXCELENTE

ÍTEM	ESCALA	OBSERVAÇÕES
NÍVEL DO ÓLEO DO MOTOR	4	-----
NÍVEL DA ÁGUA DO RADIADOR	4	-----
FLUIDO DE FREIO	4	-----
ÓLEO DA DIREÇÃO HIDRÁULICA		-----
ESTADO DA CORREIA DENTADA		-----
VAZAMENTOS (ÓLEO, ÁGUA, ETC.)	4	-----
BATERIA (FIXAÇÃO E CARGA)	4	-----
FREIOS (PEDAL, RESPOSTA)	4	-----
EMBREAGEM	4	-----
SUSPENSÃO	4	-----

VERIFICAÇÕES EXTERNAS

(1) SUBSTITUIR (2) ATENÇÃO (3) BOM ESTADO (4) EXCELENTE

ÍTEM	ESCALA	OBSERVAÇÕES
ESTEPE EM BOAS CONDIÇÕES		-----
LIMPADORES DE PARA-BRISA		-----
ÁGUA DO LIMPADOR		-----
FARÓIS (ALTO/BAIXO)	4	-----
LANTERNAS E LUZ DE FREIO	3	-----
PISCA-ALERTA / SETAS		-----
RETROVISORES (ESTADO E AJUSTE)		-----
LÁTARIA / VIDROS / PARA-BRISA	3	POSSUI RISCOS
PLACAS VISÍVEIS E LEGÍVEIS		-----
PNEUS (CALIBRAGEM E DESGASTE)	3	-----

ITENS DE SEGURANÇA OBRIGATÓRIOS

(1) SUBSTITUIR (2) ATENÇÃO (3) BOM ESTADO (4) EXCELENTE

ÍTEM	ESCALA	OBSERVAÇÕES
TRIÂNGULO		-----
MACACO E CHAVE DE RODA		-----
EXTINTOR DE INCÊNDIO (VÁLIDO)		-----
CINTO DE SEGURANÇA	4	-----
KIT DE PRIMEIROS SOCORROS		-----
TACÓGRAFO (SE APLICÁVEL)		-----

VEÍCULO

MARCA	MODELO	MOTOR	POTÊNCIA (CV)	ANO FAB.
POLARIS	RZR XP 1000	PROSTAR 1000	1000 CC	2024
TRAÇÃO	HORAS/MOTOR	CIDADE		
4X4	1.386	ALTA FLORESTA - MT		

DESCRIÇÃO

Ideal para trilhas técnicas, trabalho agrícola, atividades de lazer ou esportivas, o RZR XP 1000 possui suspensão independente de longo curso que garante excelente absorção de impactos, estabilidade e conforto mesmo em terrenos irregulares. Sua estrutura robusta e design agressivo foram pensados para proteger o piloto e o passageiro, além de otimizar a aerodinâmica e o desempenho. A cabine é confortável, com assentos ergonômicos e cintos de segurança.

DETALHAMENTO TÉCNICO

O Polaris RZR XP 1000 é um veículo utilitário esportivo (UTV) de alta performance, projetado para oferecer potência, agilidade e resistência em terrenos off-road desafiadores. Com um motor bicilíndrico de 999 cm³ que entrega 116 cavalos de potência, esse modelo combina força e tecnologia para proporcionar uma experiência de pilotagem emocionante e eficiente.

Vendedor: **SUPREMA MÁQUINAS**Avaliador: **QUELVIN**Data avaliação: **04/10/2025**

MARCA	ANO	MODELO	PLACA	KM
POLARIS	2023	Rzrxp10000	**	1.386

VERIFICAÇÕES MECÂNICAS E DE SEGURANÇA

(1) SUBSTITUIR (2) ATENÇÃO (3) BOM ESTADO (4) EXCELENTE

ÍTEM	ESCALA	OBSERVAÇÕES
NÍVEL DO ÓLEO DO MOTOR	4	-----
NÍVEL DA ÁGUA DO RADIADOR	4	-----
FLUIDO DE FREIO	4	-----
ÓLEO DA DIREÇÃO HIDRÁULICA		-----
ESTADO DA CORREIA DENTADA		-----
VAZAMENTOS (ÓLEO, ÁGUA, ETC.)	4	-----
BATERIA (FIXAÇÃO E CARGA)	4	-----
FREIOS (PEDAL, RESPOSTA)	4	-----
EMBREGEM	4	-----
SUSPENSÃO	4	-----

VERIFICAÇÕES EXTERNAS

(1) SUBSTITUIR (2) ATENÇÃO (3) BOM ESTADO (4) EXCELENTE

ÍTEM	ESCALA	OBSERVAÇÕES
ESTEPE EM BOAS CONDIÇÕES		-----
LIMPADORES DE PARA-BRISA		-----
ÁGUA DO LIMPADOR		-----
FARÓIS (ALTO/BAIXO)	4	-----
LANTERNAS E LUZ DE FREIO	4	-----
PISCA-ALERTA / SETAS		-----
RETROVISORES (ESTADO E AJUSTE)		-----
LATARIA / VIDROS / PARA-BRISA	3	POSSUI PEQUENOS REPAROS
PLACAS VISÍVEIS E LEGÍVEIS		-----
PNEUS (CALIBRAGEM E DESGASTE)	3	-----

ITENS DE SEGURANÇA OBRIGATORIOS

(1) SUBSTITUIR (2) ATENÇÃO (3) BOM ESTADO (4) EXCELENTE

ÍTEM	ESCALA	OBSERVAÇÕES
TRIÂNGULO		-----
MACACO E CHAVE DE RODA		-----
EXTINTOR DE INCÊNDIO (VÁLIDO)		-----
CINTO DE SEGURANÇA	4	-----
KIT DE PRIMEIROS SOCORROS		-----
TACÓGRAFO (SE APLICÁVEL)		-----

VEÍCULO



CHASSIS / PLACA		NÃO POSSUI		
MARCA	MODELO	MOTOR	POTÊNCIA (cv)	ANO FAB.
POLARIS	570	ROSTAR 4 TEMPOS	570 CC	2025
TRAÇÃO	HORAS/MOTOR	CIDADE		
4X4	25	ALTA FLORESTA - MT		

DESCRIÇÃO

O Polaris 570 é um quadriciclo utilitário/off-road robusto, ideal para trabalho, trilhas e lazer. Ele vem com motor ProStar 567cc de 4 tempos, DOHC, refrigerado a líquido, com sistema de injeção eletrônica

DETALHAMENTO TÉCNICO

O Polaris Sportsman 570 combina potência, robustez e tecnologia para o trabalho no campo ou aventuras fora de estrada. Equipado com motor ProStar de 567cc e 44 cv, oferece tração 4x4 sob demanda, suspensão independente de longo curso e transmissão automática. Com excelente altura do solo, conforto na pilotagem e capacidade de carga e reboque de destaque, é a escolha perfeita para quem exige desempenho e resistência em qualquer terreno.

Vendedor: **SUPREMA MÁQUINAS**Avaliador: **BRUNO LIMA**Data avaliação: **04/10/2025**

MARCA	ANO	MODELO	PLACA	KM
Polaris	2025	570	**	25

VERIFICAÇÕES MECÂNICAS E DE SEGURANÇA

(1) SUBSTITUIR (2) ATENÇÃO (3) BOM ESTADO (4) EXCELENTE

ÍTEM	ESCALA	OBSERVAÇÕES
NÍVEL DO ÓLEO DO MOTOR	4	-----
NÍVEL DA ÁGUA DO RADIADOR	4	-----
FLUIDO DE FREIO	4	-----
ÓLEO DA DIREÇÃO HIDRÁULICA		-----
ESTADO DA CORREIA DENTADA		-----
VAZAMENTOS (ÓLEO, ÁGUA, ETC.)		-----
BATERIA (FIXAÇÃO E CARGA)	4	-----
FREIOS (PEDAL, RESPOSTA)	4	-----
EMBREAGEM	4	-----
SUSPENSÃO	4	-----

VERIFICAÇÕES EXTERNAS

(1) SUBSTITUIR (2) ATENÇÃO (3) BOM ESTADO (4) EXCELENTE

ÍTEM	ESCALA	OBSERVAÇÕES
ESTEPE EM BOAS CONDIÇÕES		-----
LIMPADORES DE PARA-BRISA		-----
ÁGUA DO LIMPADOR		-----
FARÓIS (ALTO/BAIXO)	4	-----
LANTERNAS E LUZ DE FREIO		-----
PISCA-ALERTA / SETAS		-----
RETROVISORES (ESTADO E AJUSTE)		-----
LATARIA / VIDROS / PARA-BRISA	4	-----
PLACAS VISÍVEIS E LEGÍVEIS		-----
PNEUS (CALIBRAGEM E DESGASTE)	4	-----

ITENS DE SEGURANÇA OBRIGATÓRIOS

(1) SUBSTITUIR (2) ATENÇÃO (3) BOM ESTADO (4) EXCELENTE

ÍTEM	ESCALA	OBSERVAÇÕES
TRIÂNGULO		-----
MACACO E CHAVE DE RODA		-----
EXTINTOR DE INCÊNDIO (VÁLIDO)		-----
CINTO DE SEGURANÇA		-----
KIT DE PRIMEIROS SOCORROS		-----
TACÓGRAFO (SE APLICÁVEL)		-----

JET SKI/NÁUTICA



CHASSIS / PLACA		NÃO POSSUI	
MARCA	MODELO	MOTOR	
ZEUS	GTR230	ROTAX 1630	
POTÊNCIA (cv)	ANO FAB.	CIDADE	
230 HP	2017	ALTA FLORESTA - MT	

DESCRIÇÃO

O GTR 230 é um jet ski da renomada marca Sea-Doo, com capacidade para 3 passageiros. Possui casco construído em material Polytec™, que garante leveza, resistência e excelente desempenho na água.

DETALHAMENTO TÉCNICO

O Sea-Doo GTR 230 é um jet ski focado em performance, ideal para quem quer muita potência, agilidade e diversão sobre a água, sem entrar nos modelos topo de linha com luxo extremo. Ele combina um motor potente, estrutura robusta, e alguns recursos confortáveis, mantendo um custo mais "acessível" dentro da sua categoria.

Vendedor: **SUPREMA MÁQUINAS**

Avaliador: **QUELVIN**

Data avaliação: **04/10/2025**

MARCA	ANO	MODELO	PLACA	KM
Zeus	2017	GTR230	**	127

VERIFICAÇÕES MECÂNICAS E DE SEGURANÇA

(1) SUBSTITUIR (2) ATENÇÃO (3) BOM ESTADO (4) EXCELENTE

ÍTEM	ESCALA	OBSERVAÇÕES
NÍVEL DO ÓLEO DO MOTOR	3	-----
NÍVEL DA ÁGUA DO RADIADOR	3	-----
FLUIDO DE FREIO		-----
ÓLEO DA DIREÇÃO HIDRÁULICA	3	-----
ESTADO DA CORREIA DENTADA	3	-----
VAZAMENTOS (ÓLEO, ÁGUA, ETC.)	3	-----
BATERIA (FIXAÇÃO E CARGA)		-----
FREIOS (PEDAL, RESPOSTA)		-----
EMBREAGEM		-----
SUSPENSÃO		-----

VERIFICAÇÕES EXTERNAS

(1) SUBSTITUIR (2) ATENÇÃO (3) BOM ESTADO (4) EXCELENTE

ÍTEM	ESCALA	OBSERVAÇÕES
ESTEPE EM BOAS CONDIÇÕES		-----
LIMPADORES DE PARA-BRISA		-----
ÁGUA DO LIMPADOR		-----
FARÓIS (ALTO/BAIXO)		-----
LANTERNAS E LUZ DE FREIO		-----
PISCA-ALERTA / SETAS		-----
RETROVISORES (ESTADO E AJUSTE)	4	-----
LATARIA / VIDROS / PARA-BRISA	3	-----
PLACAS VISÍVEIS E LEGÍVEIS		-----
PNEUS (CALIBRAGEM E DESGASTE)		-----

ITENS DE SEGURANÇA OBRIGATORIOS

(1) SUBSTITUIR (2) ATENÇÃO (3) BOM ESTADO (4) EXCELENTE

ÍTEM	ESCALA	OBSERVAÇÕES
TRIÂNGULO		-----
MACACO E CHAVE DE RODA		-----
EXTINTOR DE INCÊNDIO (VÁLIDO)		-----
CINTO DE SEGURANÇA		-----
KIT DE PRIMEIROS SOCORROS		-----
TACÓGRAFO (SE APLICÁVEL)		-----

VEÍCULO

CHASSIS / PLACA		RAL6F74		
MARCA	MODELO	MOTOR	POTÊNCIA (cv)	ANO FAB.
FIAT	STRADA ENDURANCE 1.4	FIRE	1.4	2021
TRAÇÃO	HORAS/MOTOR	CIDADE		
4X2	153.750	ALTA FLORESTA - MT		

DESCRIÇÃO

Ar, Direção

DETALHAMENTO TÉCNICO

A Fiat Strada é a combinação perfeita entre robustez, economia e versatilidade. Com cabine dupla e capacidade para até 5 ocupantes, esse utilitário leve é ideal para quem precisa de um veículo tanto para o trabalho

Vendedor: **Suprema Máquinas**Avaliador: **Gabriel**Data avaliação: **04/10/2025**

MARCA	ANO	MODELO	PLACA	KM
FIAT	2021	Strada Endurance 1.4	RAL6F74	14/10/2025

VERIFICAÇÕES MECÂNICAS E DE SEGURANÇA

(1) SUBSTITUIR (2) ATENÇÃO (3) BOM ESTADO (4) EXCELENTE

ÍTEM	ESCALA	OBSERVAÇÕES
NÍVEL DO ÓLEO DO MOTOR	4	-----
NÍVEL DA ÁGUA DO RADIADOR	3	-----
FLUIDO DE FREIO	3	-----
ÓLEO DA DIREÇÃO HIDRÁULICA	3	-----
ESTADO DA CORREIA DENTADA	3	-----
VAZAMENTOS (ÓLEO, ÁGUA, ETC.)		-----
BATERIA (FIXAÇÃO E CARGA)	4	-----
FREIOS (PEDAL, RESPOSTA)	4	-----
EMBREAGEM	4	-----
SUSPENSÃO	3	-----

VERIFICAÇÕES EXTERNAS

(1) SUBSTITUIR (2) ATENÇÃO (3) BOM ESTADO (4) EXCELENTE

ÍTEM	ESCALA	OBSERVAÇÕES
ESTEPE EM BOAS CONDIÇÕES		-----
LIMPADORES DE PARA-BRISA	3	-----
ÁGUA DO LIMPADOR	4	-----
FARÓIS (ALTO/BAIXO)	3	-----
LANTERNAS E LUZ DE FREIO	4	-----
PISCA-ALERTA / SETAS	4	-----
RETROVISORES (ESTADO E AJUSTE)	4	-----
LATARIA / VIDROS / PARA-BRISA	2	-----
PLACAS VISÍVEIS E LEGÍVEIS	3	-----
PNEUS (CALIBRAGEM E DESGASTE)	4	-----

ITENS DE SEGURANÇA OBRIGATÓRIOS

(1) SUBSTITUIR (2) ATENÇÃO (3) BOM ESTADO (4) EXCELENTE

ITEM	ESCALA	OBSERVAÇÕES
TRIÂNGULO	2	-----
MACACO E CHAVE DE RODA		-----
EXTINTOR DE INCÊNDIO (VÁLIDO)		-----
CINTO DE SEGURANÇA	4	-----
KIT DE PRIMEIROS SOCORROS		NÃO TEM
TACÓGRAFO (SE APLICÁVEL)		NÃO TEM

IMPLEMENTO

MARCA	MODELO	ANO FAB.	CIDADE
CAMSO	14.0024T6	DOT 23/041	ALTA FLORESTA - MT

DESCRIÇÃO

2 Pneus novos para linha de construção,Pneu de uso off-road / industrial para máquinas pesadas, com construção robusta, alta resistência a cortes e boa aderência em terrenos irregulares. Ideal para aplicações em telehandlers, motoniveladoras, carregadeiras em ambientes agressivos.

DETALHAMENTO TÉCNICO

A Camso, uma empresa do grupo Michelin, é líder global em soluções de mobilidade para aplicações fora de estrada (off-road). Com décadas de inovação e especialização, a Camso projeta, fabrica e distribui esteiras de borracha, pneus industriais, rodas e sistemas completos de esteira para máquinas dos setores agrícola, construção civil, manuseio de materiais e veículos utilitários e esportivos (ATV/UTV).

IMPLEMENTOSVendedor: **Suprema Máquinas**

Avaliador: **

Data Avaliação: **07/10/2025**

FABRICANTE	ANO	MODELO
CAMSO	DOT 23/041	14.0024T6

2 Pneus novos para linha de construção, Pneu de uso off-road / industrial para máquinas pesadas, com construção robusta, alta resistência a cortes e boa aderência em terrenos irregulares. Ideal para aplicações em telehandlers, motoniveladoras, carregadeiras em ambientes agressivos.

IMPLEMENTO

MARCA	MODELO	ANO FAB.	CIDADE
MICHELIN	320/90 R114	DOT 47/24	ALTA FLORESTA - MT

DESCRIÇÃO

2 Pneus Novos para pulverizador,máquinas que exigem pneus largos para distribuir peso e evitar danificar as culturas e pode de tração.

DETALHAMENTO TÉCNICO

O pneu Michelin 320/90 R114 é uma solução robusta e de alta performance projetada para atender as demandas de máquinas agrícolas e industriais que operam em terrenos exigentes. Com sua construção radial avançada, este pneu oferece excelente combinação de tração, durabilidade e conforto operacional.

IMPLEMENTOS

Vendedor: **Suprema Máquinas**

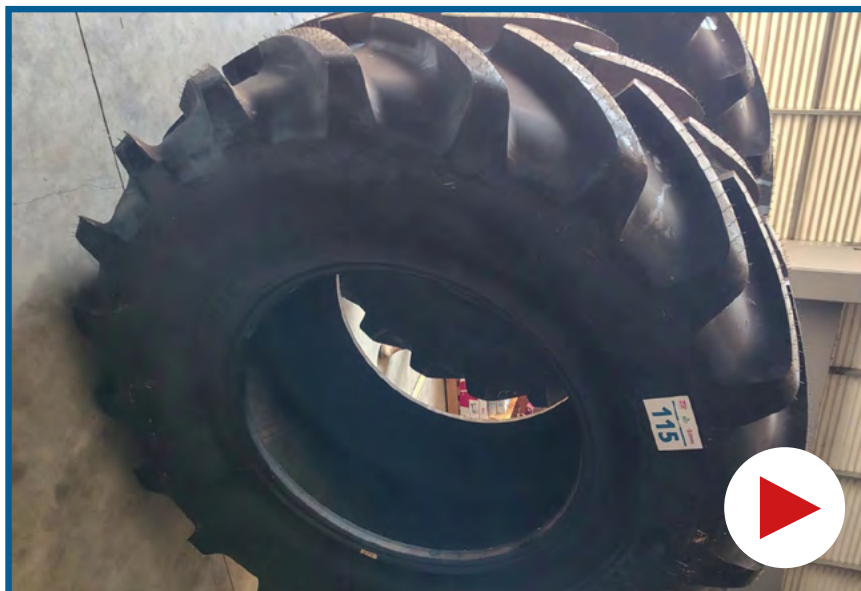
Avaliador: **

Data Avaliação: **07/10/2025**

FABRICANTE	ANO	MODELO
Michellin	DOT 47/24 LOTE 114	320/90 R114

2 Pneus Novos para pulverizador, máquinas que exigem pneus largos para distribuir peso e evitar danificar as culturas e pode de tração.

IMPLEMENTO



MARCA	MODELO	ANO FAB.	CIDADE
MICHELIN	800/70 R38 AX10B1B	DOT 23/23	ALTA FLORESTA - MT

DESCRIÇÃO

2 Pneus Novos para tratores agrícolas, pneu radial de alta performance, projetado especialmente para tratores e máquinas agrícolas de grande porte que exigem excelente tração, durabilidade e proteção do solo.

DETALHAMENTO TÉCNICO

O pneu Michelin 800/70 R38 AX10B1B é uma solução de alta performance desenvolvida para tratores de grande porte e outras máquinas agrícolas que exigem alta capacidade de carga, tração excepcional e proteção do solo. Este modelo faz parte da linha Michelin AxioBib, projetada para oferecer máxima eficiência em operações agrícolas intensivas.

IMPLEMENTOSVendedor: **Suprema Máquinas**

Avaliador: **

Data Avaliação: **07/10/2025**

FABRICANTE	ANO	MODELO
Michellin	DOT 23/23	800/70 R38 AX10B1B

2 Pneus Novos para tratores agrícolas, pneu radial de alta performance, projetado especialmente para tratores e máquinas agrícolas de grande porte que exigem excelente tração, durabilidade e proteção do solo.

IMPLEMENTO



MARCA	MODELO	ANO FAB.	CIDADE
MICHELIN	380/80 R38	DOT 18/24	ALTA FLORESTA - MT

DESCRIÇÃO

2 Pneus Novos para pulverizador,O pneu Michelin 380/80 R38 é um pneu radial de alta performance, desenvolvido para tratores e máquinas agrícolas de médio a grande porte

DETALHAMENTO TÉCNICO

Michelin 380/80 R38 é uma solução de alta performance projetada para tratores e máquinas agrícolas que exigem excelente tração, durabilidade e proteção do solo. Com sua construção radial, este pneu oferece ótima flutuação e minimiza a compactação do solo, ideal para trabalhos intensivos no campo.

IMPLEMENTOSVendedor: **Suprema Máquinas**

Avaliador: **

Data Avaliação: **07/10/2025**

FABRICANTE	ANO	MODELO
Michellin	DOT 18/24	380/80 R38

2 Pneus Novos para pulverizador, O pneu Michelin 380/80 R38 é um pneu radial de alta performance, desenvolvido para tratores e máquinas agrícolas de médio a grande porte

VEÍCULO



CHASSIS / PLACA		QBG1F49		
MARCA	MODELO	MOTOR	POTÊNCIA (cv)	ANO FAB.
TOYOTA	HILUX CS	TURBO DIESEL	3.0	2014
TRAÇÃO	HORAS/MOTOR	CIDADE		
4X2	428.475	ALTA FLORESTA - MT		

DESCRIÇÃO

Hilux CS 2014, resistente e prática, com carroceria de madeira e cabine simples. Motor diesel, tração 4x2 e direção hidráulica para facilitar o trabalho diário.

DETALHAMENTO TÉCNICO

A Toyota Hilux é uma caminhonete média produzida pela Toyota, conhecida por sua robustez, durabilidade e capacidade off-road. É um dos veículos mais vendidos da categoria em vários países, inclusive no Brasil.

PULVERIZADOR



MARCA	MODELO	MOTOR	POTÊNCIA (CV)	ANO FAB.
KUHN	BOXER 2000	MWM	130	2025
TRAÇÃO	CABINE	HORAS/MOTOR	CIDADE	
4X2	CABINADO	17	JUÍNA-MT	

DESCRIÇÃO

Pulverizador autopropilado boxer 2000, 4x2 com 27 metros de barra, 7 seção com piloto e GPS. Máquina nova.

DETALHAMENTO TÉCNICO

O Boxer 2000 é uma linha de pulverizadores autopropelidos da marca Kuhn destinados à pulverização agrícola.

PULVERIZADOR

LOTE 106

Vendedor: **SUPREMA MAQUINAS**Avaliador: **BRUNO LIMA**Data avaliação: **22/10/2025**

FABRICANTE	MODELO	ANO
KUHN	BOXER 2000	2025

MOTOR

POTÊNCIA NOMINAL	TANQUE COMB. CIL	CILINDROS/CILINDRADA	HORAS MOTOR	ASPIRAÇÃO	INJEÇÃO COMB.
130	140		17		ELETRÔNICA

OBS.:

TRANSMISSÃO

TIPO	NÚMERO VELOCIDADES	SISTEMA DE TRANSMISSÃO
MECÂNICA	4X2	MECÂNICA

OBS.:

CABINE, PLATAFORMA E ILUMINAÇÃO

CAB. AR COND.	NÃO	FACILIDADE ACESSO CONTROLES	SIM	ASSENTOS EM BOM ESTADO	SIM
VAO LIVRE	1.40	LANT. TRAS. /LUZ FREIO OPERANDO	SIM	FARÓIS DIANT. FUNCIONANDO	SIM
VOLANTE FIRME, SEM FOLGAS	SIM	ALAVANCAS E PEDAIS FUNCIONANDO E POSICIONADOS CORRETAMENTE			SIM

OBS.:

ÍTEM DE TECNOLOGIA

PILOTO AUTOMÁTICO (GPS)	SIM	MODELO	KUHN
-------------------------	-----	--------	------

OBS.:

RODADOS

PNEUS DIANT.	X	PNEUS TRAS.	X	PNEUS DUPLADOS DIANT.		PNEUS DUPLADOS TRAS.	
--------------	---	-------------	---	-----------------------	--	----------------------	--

OBS.: PNEUS REQUEREM ATENÇÃO

BARRAS	METROS	25M	OBS.:
--------	--------	-----	-------

SUSPENSÃO

SUSPENSÃO PNEUMÁTICA ATIVA	X	SUSPENSÃO MOLA		SUSPENSÃO MOLA/PNEUMÁTICA		
BITOLA	AJUSTE DE BITOLA ->	HIDRÁULICO		MANUAL	FIXA	X

TANQUE CALDA

BOMBA	LITROS MARCA	220L	FIBRA	POLIETILENO		VAZAMENTO S		AÇO INOX		BOM ESTADO	X
			VAZAMENTO		TROCAR REPARO			BOM ESTADO			X
	PORTA BICOS		SIM		ESPAÇAMENTO ENTRE BICOS						0,5

MANGUEIRAS

HIDRÁULICA	VAZAMENTO		BOM ESTADO	X	OBS.:	
PRESSÃO	VAZAMENTO		BOM ESTADO	X	OBS.:	

QUADRO TRASEIRO

SOLDAS		TROCAR REPARO		BOM ESTADO	X
--------	--	---------------	--	------------	---

OBS.:

TRATOR



CHASSIS / PLACA		DI709TC02240*	
MARCA	MODELO	POTÊNCIA (cv)	ANO FAB.
FIATALLIS	FD170	170	2001
TRAÇÃO	CABINE	HORAS/MOTOR	CIDADE
ESTEIRAS	PLATAFORMADO	2.592	ALTA FLORESTA - MT

DESCRIÇÃO

Trator esteira FD170 com transmissão boa, máquina em perfeito estado, seus componentes todos funcionando.

DETALHAMENTO TÉCNICO

O FiatAllis FD170 é um trator de esteiras de médio porte, projetado para trabalhos de terraplenagem, abertura de estradas, mineração leve e construção civil pesada

TRATOR**LOTE 109**Vendedor: **Suprema Máquinas**Avaliador: **Eder Freire**Data avaliação: **23/10/2025**

FABRICANTE	MODELO	ANO
Fiatallis	FD170	2001

MOTOR

POTÊNCIA NOMINAL	TANQUE COMB.	CILINDROS/CILINDRADA	HORAS MOTOR	ASPIRAÇÃO	INJEÇÃO COMB.
170	340 L	Esteira	2592,000	TURBO	BOMBA INJETORA

OBS.: Transmissão boa, maquina em pefeito estas condições de trabalho.

TRANSMISSÃO

TIPO	NÚMERO VELOCIDADES	EMBREGEM TRANS.	CREEPER - SUPER REDUTOR
Power Shift (hidráulica)	6	OK	NÃO

OBS.: 3 Machas a frente e 3 a Ré

FREIOS	SERVIÇO	FREIO PNEUMÁTICO P/ REBOQUE	TOMADA POTÊNCIA	ACIONAMENTO	ROTAÇÃO NOMINAL TDP/RPM
	SIM	NÃO		OK	2.500

SISTEMA HIDRÁULICO

VAZÃO MÁXIMA/L	VÁLVULAS CONTROLE REMOTO	SISTEMA DE DIREÇÃO	CAPACIDADE DE LEVANTE 3 PONTOS KGF
-----	2	HIDRAULICO	-----

OBS.: -----

CABINE, PLATAFORMA E ILUMINAÇÃO

CAB. AR COND.	NÃO	FACILIDADE ACESSO CONTROLES	SIM	ASSENTOS EM BOM ESTADO	SIM
PLATAFORMADO	SIM	LANT. TRAS. /LUZ FREIO OPERANDO	SIM	FARÓIS DIANT. FUNCIONANDO	SIM
VOLANTE FIRME, SEM FOLGAS		SIM	ALAVANCAS E PEDAIS FUNCIONANDO E POSICIONADOS CORRETAMENTE		SIM

OBS.: -

ÍTEM DE TECNOLOGIA

PILOTO AUTOMÁTICO (GPS)	NÃO	MODELO	-----
-------------------------	-----	--------	-------

OBS.: -----

RODADOS

PNEUS DIANT.	PNEUS TRAS.	PNEUS DUPLADOS DIANT.	PNEUS DUPLADOS TRAS.
-	-	-	-

OBS.: Esteira

ESTRUTURA GERAL

SEM TRINCAS, AMASSADOS OU FERRUGEM VISÍVEL	-	CHASSI ALINHADO E SEM DEFORMAÇÕES	ok
--	---	-----------------------------------	----

PINTURA E ACABAMENTO

PINTURA UNIFORME, SEM BOLHAS OU DESCASCADOS	PINTURA	OBS.: Pussui descascados na pintura.
---	---------	--------------------------------------

VEICULO

MARCA	MODELO	MOTOR	POTÊNCIA (cv)	ANO FAB.
POLARIS	RANGER SP 570	4 TEMPOS	567 CC	2022
TRAÇÃO	HORAS/MOTOR	CIDADE		
4X4	9.910	TANGARÁ - MT		

DESCRIÇÃO

Cambio,automática PVT,capacidade de reboque,até 680 kg, carga da caçamba 226,8 kg,capacidade de tanque de combustível 35,9 L.

DETALHAMENTO TÉCNICO

O Polaris Ranger SP 570 é um UTV — um veículo utilitário projetado para trabalho e lazer off-road. Ele serve principalmente para, fazendas e sítios.Transporte de ração, ferramentas, equipamentos e insumos. Reboque de carretinhas, implementos ou troncos.Deslocamento rápido em propriedades rurais.

Vendedor: SUPREMA MÁQUINAS

Avaliador: ANDRE

Data avaliação: 04/10/2025

MARCA	ANO	MODELO	PLACA	KM
Polaris	2022	Ranger SP 570	**	9.910

VERIFICAÇÕES MECÂNICAS E DE SEGURANÇA

(1) SUBSTITUIR (2) ATENÇÃO (3) BOM ESTADO (4) EXCELENTE

ÍTEM	ESCALA	OBSERVAÇÕES
NÍVEL DO ÓLEO DO MOTOR	3	-----
NÍVEL DA ÁGUA DO RADIADOR	3	-----
FLUIDO DE FREIO	3	-----
ÓLEO DA DIREÇÃO HIDRÁULICA		-----
ESTADO DA CORREIA DENTADA		-----
VAZAMENTOS (ÓLEO, ÁGUA, ETC.)		-----
BATERIA (FIXAÇÃO E CARGA)	4	-----
FREIOS (PEDAL, RESPOSTA)	4	-----
EMBREAGEM		-----
SUSPENSÃO	4	-----

VERIFICAÇÕES EXTERNAS

(1) SUBSTITUIR (2) ATENÇÃO (3) BOM ESTADO (4) EXCELENTE

ÍTEM	ESCALA	OBSERVAÇÕES
ESTEPE EM BOAS CONDIÇÕES		-----
LIMPADORES DE PARA-BRISA		-----
ÁGUA DO LIMPADOR		-----
FARÓIS (ALTO/BAIXO)	4	-----
LANTERNAS E LUZ DE FREIO	4	-----
PISCA-ALERTA / SETAS		-----
RETROVISORES (ESTADO E AJUSTE)		-----
LATARIA / VIDROS / PARA-BRISA	3	-----
PLACAS VISÍVEIS E LEGÍVEIS		-----
PNEUS (CALIBRAGEM E DESGASTE)	3	-----

ITENS DE SEGURANÇA OBRIGATÓRIOS

(1) SUBSTITUIR (2) ATENÇÃO (3) BOM ESTADO (4) EXCELENTE

ÍTEM	ESCALA	OBSERVAÇÕES
TRIÂNGULO		-----
MACACO E CHAVE DE RODA		-----
EXTINTOR DE INCÊNDIO (VÁLIDO)		-----
CINTO DE SEGURANÇA		-----
KIT DE PRIMEIROS SOCORROS		-----
TACÓGRAFO (SE APLICÁVEL)		-----

TRATOR

MARCA	MODELO	MOTOR	POTÊNCIA (CV)	ANO FAB.
KOMATSU	WA200	SAA4D107E-3	127	2012
TRAÇÃO	CABINE	HORAS/MOTOR	HORAS/TRILHA	CIDADE
4X4	CABINADO	46.291		ALTA FLORESTA - MT

DESCRIÇÃO

Pá Carregadeira WA200 da Komatsu, transmissão hidrostática, pneus dianteiros atenção. penus traseiros médio desgaste. Maquinas sem trincas chassis alinhado, pintura boa, motos baixando óleo

DETALHAMENTO TÉCNICO

A Komatsu WA200 é uma carregadeira de rodas de porte médio, projetada para oferecer potência, versatilidade e eficiência em diferentes tipos de operação — desde construção civil até mineração leve e trabalhos agrícolas.

TRATOR**LOTE 111**Vendedor: **Suprema Máquinas**Avaliador: **André**Data avaliação: **23/10/2025**

FABRICANTE	MODELO	ANO
Komatsu	WA200	2012

MOTOR

POTÊNCIA NOMINAL	TANQUE COMB.	CILINDROS/CILINDRADA	HORAS MOTOR	ASPIRAÇÃO	INJEÇÃO COMB.
127CV	175L	6	46291	TURBO	**

OBS.: MOTOR BAIXANDO ÓLEO

TRANSMISSÃO

TIPO	NÚMERO VELOCIDADES	EMBLEAGEM TRANS.	CREEPER - SUPER REDUTOR
Hidrostático	**	**	Não

OBS.:

FREIOS	SERVIÇO	FREIO PNEUMÁTICO P/ REBOQUE	TOMADA POTÊNCIA	ACIONAMENTO	ROTAÇÃO NOMINAL TDP/RPM
	Sim	Sim		Não possui	**

SISTEMA HIDRÁULICO

VAZÃO MÁXIMA/L	VÁLVULAS CONTROLE REMOTO	SISTEMA DE DIREÇÃO	CAPACIDADE DE LEVANTE 3 PONTOS KGF
155	**	**	**

OBS.:

CABINE, PLATAFORMA E ILUMINAÇÃO

CAB. AR COND.	FACILIDADE ACESSO CONTROLES	ASSENTOS EM BOM ESTADO
Não	Sim	Sim
PLATAFORMADO	LANT. TRAS. /LUZ FREIO OPERANDO	FARÓIS DIANT. FUNCIONANDO
Sim	Não	Sim
VOLANTE FIRME, SEM FOLGAS		ALAVANCAS E PEDAIS FUNCIONANDO E POSICIONADOS CORRETAMENTE
**		Sim

OBS.:

ÍTEMS DE TECNOLOGIA

PILOTO AUTOMÁTICO (GPS)	MODELO
Não	**

OBS.:

RODADOS

PNEUS DIANT.	PNEUS TRAS.	PNEUS DUPLADOS DIANT.	PNEUS DUPLADOS TRAS.
x	x	**	**

OBS.: Pneus requerem atenção

ESTRUTURA GERAL

SEM TRINCAS, AMASSADOS OU FERRUGEM VISÍVEL	CHASSI ALINHADO E SEM DEFORMAÇÕES
Sem trincos, pouca ferrugem	Alinhado

PINTURA E ACABAMENTO

PINTURA UNIFORME, SEM BOLHAS OU DESCASCADOS
Pintura Boa

OBS.:

VEICULO

CHASSIS / PLACA		NBG1529		
MARCA	MODELO	MOTOR	POTÊNCIA (cv)	ANO FAB.
VOLKSWAGEN	12.140H			1995
TRAÇÃO	HORAS/MOTOR	CIDADE		
4X2	97.400	TANGARÁ - MT		

DESCRIÇÃO

Caminhão toco, com carroceria de madeira, com muck. Motor novo cambio precisa de manutenção, Muck esta em perfeito estado de uso.

DETALHAMENTO TÉCNICO

O caminhão 12.140 H da Volkswagen é um modelo da linha pesada/média da marca, utilizado para transporte de cargas em diversos segmentos — urbanos, rodoviários leves e agroindustrial.

Vendedor: **SUPREMA MÁQUINAS**

Avaliador: **ANDRE**

Data avaliação: **23/10/2025**

MARCA	ANO	MODELO	PLACA	KM
Volkswagen	1995	12.140H	NBG1529	97.400

VERIFICAÇÕES MECÂNICAS E DE SEGURANÇA

(1) SUBSTITUIR (2) ATENÇÃO (3) BOM ESTADO (4) EXCELENTE

ÍTEM	ESCALA	OBSERVAÇÕES
NÍVEL DO ÓLEO DO MOTOR	3	-----
NÍVEL DA ÁGUA DO RADIADOR	3	-----
FLUIDO DE FREIO	3	-----
ÓLEO DA DIREÇÃO HIDRÁULICA	3	-----
ESTADO DA CORREIA DENTADA	3	-----
VAZAMENTOS (ÓLEO, ÁGUA, ETC.)		-----
BATERIA (FIXAÇÃO E CARGA)	3	-----
FREIOS (PEDAL, RESPOSTA)	3	-----
EMBREAGEM	3	-----
SUSPENSÃO	3	-----

VERIFICAÇÕES EXTERNAS

(1) SUBSTITUIR (2) ATENÇÃO (3) BOM ESTADO (4) EXCELENTE

ÍTEM	ESCALA	OBSERVAÇÕES
ESTEPE EM BOAS CONDIÇÕES		Motor em bom estado; câmbio necessita de manutenção. Muck em boas condições de uso.
LIMPADORES DE PARA-BRISA	3	
ÁGUA DO LIMPADOR	3	
FARÓIS (ALTO/BAIXO)	3	
LANTERNAS E LUZ DE FREIO	3	
PISCA-ALERTA / SETAS	3	
RETROVISORES (ESTADO E AJUSTE)	3	
LATARIA / VIDROS / PARA-BRISA	3	
PLACAS VISÍVEIS E LEGÍVEIS	3	
PNEUS (CALIBRAGEM E DESGASTE)	3	

ITENS DE SEGURANÇA OBRIGATÓRIOS

(1) SUBSTITUIR (2) ATENÇÃO (3) BOM ESTADO (4) EXCELENTE

ÍTEM	ESCALA	OBSERVAÇÕES
TRIÂNGULO		-----
MACACO E CHAVE DE RODA		-----
EXTINTOR DE INCÊNDIO (VÁLIDO)		-----
CINTO DE SEGURANÇA	4	-----
KIT DE PRIMEIROS SOCORROS		-----
TACÓGRAFO (SE APLICÁVEL)		-----

DISTRIBUIDOR DE FERTILIZANTES



MARCA	MODELO	ANO FAB.	CIDADE
KUHN	ACCURA HD 8.0	2023	RONDONOPOLIS-MT

DESCRIÇÃO

Accura HD 8. com vão livre de 1.60 m, seu reservatório é para 8 m³, com uma faixa de distribuição de até 42 metros, piloto e GPS pneus em medio desgastes, suspensão pneumática ativas,

DETALHAMENTO TÉCNICO

O distribuidor de fertilizantes autopropelido Accura 8.0 HD, , seu reservatório é para 8 m³ e quaisquer que sejam as condições de distribuição, pode ter certeza de que o reservatório estará completamente vazio. Para minimizar o efeito corrosivo dos fertilizantes, seu reservatório é fabricado em aço inox, assim como seu chassi, plataforma e corrimão. Conta com o sistema da Esteira Livre que garante a alimentação constante dos discos de distribuição e o exclusivo Sistema de Ajuste de Distribuição Coaxial - CDA para facilitar a regulagem da taxa de aplicação e realizar uma distribuição precisa de fertilizantes e sementes.

PULVERIZADOR

LOTE 113

Vendedor: **SUPREMA MAQUINAS**Avaliador: **André**Data avaliação: **23/10/2025**

FABRICANTE	MODELO	ANO
KUHN	Accura HD 8.0	2023

MOTOR

POTÊNCIA NOMINAL	TANQUE COMB. CIL	CILINDROS/CILINDRADA	HORAS MOTOR	ASPIRAÇÃO	INJEÇÃO COMB.
280CV	400	6	1134,000	NÃO	ELETRÔNICO

OBS.:

TRANSMISSÃO

TIPO	NÚMERO VELOCIDADES	SISTEMA DE TRANSMISSÃO
HIDROSTÁTICA 4X4	NÃO POSSUI	NÃO POSSUI MARCHAS FIXAS

OBS.:

CABINE, PLATAFORMA E ILUMINAÇÃO

CAB. AR COND.	SIM	FACILIDADE ACESSO CONTROLES	SIM	ASSENTOS EM BOM ESTADO	SIM
VÃO LIVRE	1.60	LANT. TRAS. /LUZ FREIO OPERANDO	SIM	FARÓIS DIANT. FUNCIONANDO	SIM
VOLANTE FIRME, SEM FOLGAS	SIM	ALAVANCAS E PEDAIS FUNCIONANDO E POSICIONADOS CORRETAMENTE	SIM		

OBS.: BOAS CONDIÇÕES

ÍTEM DE TECNOLOGIA

PILOTO AUTOMÁTICO (GPS)	SIM	MODELO	SPEED

OBS.:

RODADOS

PNEUS DIANT.	X	PNEUS TRAS.	X	PNEUS DUPLADOS DIANT.		PNEUS DUPLADOS TRAS.	

OBS.: PNEUS EM ESTADO MÉDIOS

BARRAS	METROS	OBS.:

SUSPENSÃO

SUSPENSÃO PNEUMÁTICA ATIVA	X	SUSPENSÃO MOLA		SUSPENSÃO MOLA /PNEUMÁTICA	
BITOLA	AJUSTE DE BITOLA ->	HIDRÁULICO	X	MANUAL	FIXA

TANQUE CALDA

BOMBA	LITROS MARCA	FIBRA	POLIETILENO	VAZAMENTOS	AÇO INOX	ESTADO
		VAZAMENTO	TROCAR REPARO	BOM ESTADO		X
	PORTA BICOS			ESPAÇAMENTO ENTRE BICOS		

MANGUEIRAS

HIDRÁULICA	VAZAMENTO	BOM ESTADO	x	OBS.:
PRESSÃO	VAZAMENTO	BOM ESTADO	X	OBS.:

QUADRO TRASEIRO

SOLDAS	TROCAR REPARO	BOM ESTADO

OBS.:

COLHEITADEIRA



MARCA	MODELO	MOTOR	POTÊNCIA (CV)	ANO FAB.
NEW HOLLAND	TC59	GENESIS	220	2003
TRAÇÃO	CABINE	HORAS/MOTOR	HORAS/TRILHA	CIDADE
4X2	CABINADO	5.000	-	ALTA FLORESTA-MT

DESCRIÇÃO

Colheitadeira TC 59, com plataforma de 20 pés, plataforma e maquinas revisado parte elétrica, mecânica, revisar freio.

DETALHAMENTO TÉCNICO

É considerada robusta e confiável para uso pesado no campo, especialmente em lavouras grandes. Boa estrutura de fábrica e assistência técnica relativamente acessível, o que ajuda na manutenção."

COLHEITADEIRA

LOTE 114

Vendedor: **Suprema Máquinas**Avaliador: **Danilo**Data avaliação: **22/10/2025**

FABRICANTE	MODELO	ANO
New Holland	TC 59	2003

MOTOR

POT. NOMINAL	TANQUE COMB.	CILINDROS/CILINDRADA	HORAS MOTOR	ASPIRAÇÃO	HORAS ROTOR	INJ. COMB.
220	400	6	5.000	**	**	BOMBA INJETORA

OBS.: MOTOR GENESIS

TRANSMISSÃO

TIPO	NÚMERO VELOCIDADES	EMBREAGEM DA TRANSMISSÃO	TRAÇÃO AUXILIAR
HYDRO			NÃO

OBS.:

ALIMENTAÇÃO

PLATAFORMA DE CORTE	CONTROLE DA REVERSÃO	CAPACIDADE DE LEVANTE (KG)
Caracol 20 pés	ok	

OBS.:

TRILHA

CÔNCAVO	SACA PALHAS	ROTOR	PENEIRAS
sim	sim	não	

OBS.:

CABINE, PLATAFORMA E ILUMINAÇÃO

CAB. AR COND	FACILIDADE ACESSO CONTROLES	ASSENTOS EM BOM ESTADO
sim	sim	não
PLATAFORMADO	LANT. TRAS. /LUZ FREIO OPERANDO	FARÔIS DIANT. FUNCIONANDO
não		sim
VOLANTE FIRME, SEM FOLGAS	ALAVANCAS E PEDAIS FUNCIONANDO E POSICIONADOS CORRETAMENTE	
sim		não

OBS.: Sem freio

ARMAZENAGEM E DESCARGA

CAPACIDADE DO TANQUE GRANELEIRO	COMP. TOTAL DO TUBO DE DESCARGA	PONTEIRA
5000l		fixa

RODADOS

PNEUS DIANT.	PNEUS TRAS.	PNEUS DUPLADOS DIANT	PNEUS DUPLADOS TRAS.
x	x		

OBS.: Pneus em estado médio

AGRICULTURA DE PRECISÃO

PILOTO AUTOMÁTICO (GPS)	MODELO
não	

OBS.:

PLATAFORMA

MARCA	TAM. BARRA DE CORTE	MODELO	LARG. TOTAL	CARACOL OU DRAPÉ
New Holland	20pés	20 pés		caracol

OBS.:

IMPLEMENTO



CHASSIS / PLACA		1CQ2115ALB0090174*	
MARCA	MODELO	ANO FAB.	CIDADE
JOHN DEERE	CCS2117	2012	ALTA FLORESTA-MT

DESCRIÇÃO

Plantadeira com 16 linhas com espaçamento de 50 cm, pneus atenção, discos de corte de 20 polegadas, plantadeira revisada, com monitor de sementes,

DETALHAMENTO TÉCNICO

A John Deere 2117 CCS é uma plantadeira de alta tecnologia, desenvolvida para oferecer precisão, eficiência e economia no plantio de grãos como soja, milho e algodão. Integrando a linha de plantadeiras Série 2100, ela é ideal para áreas de médio a grande porte, proporcionando um plantio mais uniforme e controlado.

PLANTADEIRA**LOTE 115**Vendedor: **Suprema Máquinas**Avaliador: **Bruno Lima**Data avaliação: **24/10/2025**

MARCA PLANTADEIRA	ANO	MODELO	N° LINHAS	N° SÉRIE
John Deere	2012	CCS 2117	16	1C02115AL80090174

RODADO

MEDIDA	10.5 - 80-18	RESSOLAR	()	MEIA VIDA	(X)
MARCA	DIVERSOS	SEMINOVO	()	NOVO	()

DISCO DE CORTE

MEDIDA	20 POLEGADAS	NOVOS	()	MEIA VIDA	()	DISCOS CORRUGADOS	()
MARCA	**	TROCAR	()	DISCOS LISOS	(X)		

OPCIONAIS

MARCADOR LINHAS MECÂNICO	()	MARCADOR LINHAS HIDRÁULICO	()	MONITOR DE PLANTIO	()
--------------------------	-----	----------------------------	-----	--------------------	-----

OBSERVAÇÕES COMPLEMENTARES

NOTA FISCAL DE ORIGEM	SIM	MANUAL	NÃO	VALOR MÍNIMO PARA VENDA	
OBS:	Pintura com pontos de ferrugem, Possui monitoramento de linha.				

COLHEITADEIRA



MARCA	MODELO	MOTOR	POTÊNCIA (CV)	ANO FAB.
CASE IH	2688	CUMMINS	285	2015
TRAÇÃO	CABINE	HORAS/MOTOR	HORAS/TRILHA	CIDADE
4X2	CABINADO	3.413	2782	ALTA FLORESTA-MT

DESCRIÇÃO

Pneus Dianteiro Dual, Transmissão Hydro, Rotor axial. Com Plataforma 30 Pés caracol , Plataforma precisa de Revisão.

DETALHAMENTO TÉCNICO

A Colheitadeira Case 2688 é uma máquina agrícola robusta e eficiente, voltada para produtores que buscam alto desempenho na colheita de grãos (soja, milho, cereais). Ela combina estrutura resistente, tecnologia axial para debulha e trituração (rotor), e capacidade para manejar grandes volumes com agilidade. Alguns dos destaques:

COLHEITADEIRA**LOTE 116**Vendedor: **Suprema Máquinas**Avaliador: **Cleiton Pascoal**Data avaliação: **24/10/2025**

FABRICANTE	MODELO	ANO
CASE IH	2688	2015

MOTOR

POT. NOMINAL	TANQUE COMB.	CILINDROS/CILINDRADA	HORAS MOTOR	ASPIRAÇÃO	HORAS ROTOR	INJ. COMB.
284 CV	643L	6	3.413	TURBO	2.782	BOMBA INJETORA

OBS.:

TRANSMISSÃO

TIPO	NÚMERO VELOCIDADES	EMBREAGEM DA TRANSMISSÃO	TRAÇÃO AUXILIAR
HIDROSTÁTICA	3		NÃO

OBS.:

ALIMENTAÇÃO

PLATAFORMA DE CORTE	CONTROLE DA REVERSÃO	CAPACIDADE DE LEVANTE (KG)
CARACOL 30P	OK	OK

OBS.:

TRILHA

CÔNCAVO	SACA PALHAS	ROTOR	PENEIRAS
SIM	NÃO	SIM	OK

OBS.:

CABINE, PLATAFORMA E ILUMINAÇÃO

CAB. AR COND	SIM	FACILIDADE ACESSO CONTROLES	SIM	ASSENTOS EM BOM ESTADO	SIM
PLATAFORMADO	NÃO	LANT. TRAS. /LUZ FREIO OPERANDO	SIM	FARÓIS DIANT. FUNCIONANDO	SIM
VOLANTE FIRME, SEM FOLGAS	NÃO	ALAVANCAS E PEDAIS FUNCIONANDO E POSICIONADOS CORRETAMENTE			SIM

OBS.: Sem freio

ARMAZENAGEM E DESCARGA

CAPACIDADE DO TANQUE GRANELEIRO	COMP. TOTAL DO TUBO DE DESCARGA	PONTEIRA
		FIXA

RODADOS

PNEUS DIANT.	x	PNEUS TRAS.	x	PNEUS DUPLADOS DIANT		PNEUS DUPLADOS TRAS.	

OBS.: PNEUS REQUEREM ATENÇÃO

AGRICULTURA DE PRECISÃO

PILOTO AUTOMÁTICO (GPS)	NÃO	MODELO

OBS.:

PLATAFORMA

MARCA	CASE	TAM. BARRA DE CORTE	3020	MODELO	30 PÉS	LARG. TOTAL		CARACOL OU DRAPÉ	CARACOL

OBS.: NECESSITA DE REVISÃO PREVENTIVA

VEICULO



CHASSIS / PLACA		NÃO POSSUI		
MARCA	MODELO	MOTOR	POTÊNCIA (cv)	ANO FAB.
POLARIS	RANGER SP 570	PROSTAR	567 CC	2021
TRAÇÃO	HORAS/MOTOR	CIDADE		
4X4		ALTA FLORESTA-MT		

DESCRIÇÃO

Oferece tração 4x4 sob demanda, caçamba basculante com capacidade de 226,8 kg, e capacidade de reboque de 680 kg. O modelo possui suspensão independente nas quatro rodas, direção ajustável e um cockpit espaçoso com espaço para quatro pessoas

DETALHAMENTO TÉCNICO

O Polaris Ranger SP 570 é um UTV — um veículo utilitário projetado para trabalho e lazer off-road. Ele serve principalmente para, fazendas e sítios. Transporte de ração, ferramentas, equipamentos e insumos. Reboque de carretinhas, implementos ou troncos. Deslocamento rápido em propriedades rurais.

Vendedor: SUPREMA MÁQUINAS

Avaliador: ÉDER FREIRE

Data avaliação: 28/10/2025

MARCA	ANO	MODELO	PLACA	KM
Polaris	2021	570	**	537

VERIFICAÇÕES MECÂNICAS E DE SEGURANÇA

(1) SUBSTITUIR (2) ATENÇÃO (3) BOM ESTADO (4) EXCELENTE

ÍTEM	ESCALA	OBSERVAÇÕES
NÍVEL DO ÓLEO DO MOTOR	3	-----
NÍVEL DA ÁGUA DO RADIADOR	3	-----
FLUIDO DE FREIO	3	-----
ÓLEO DA DIREÇÃO HIDRÁULICA		-----
ESTADO DA CORREIA DENTADA		-----
VAZAMENTOS (ÓLEO, ÁGUA, ETC.)		-----
BATERIA (FIXAÇÃO E CARGA)	3	-----
FREIOS (PEDAL, RESPOSTA)	3	-----
EMBREAGEM	3	-----
SUSPENSÃO	3	-----

VERIFICAÇÕES EXTERNAS

(1) SUBSTITUIR (2) ATENÇÃO (3) BOM ESTADO (4) EXCELENTE

ÍTEM	ESCALA	OBSERVAÇÕES
ESTEPE EM BOAS CONDIÇÕES		-----
LIMPADORES DE PARA-BRISA		-----
ÁGUA DO LIMPADOR		-----
FARÓIS (ALTO/BAIXO)	3	-----
LANTERNAS E LUZ DE FREIO		-----
PISCA-ALERTA / SETAS		-----
RETROVISORES (ESTADO E AJUSTE)		-----
LATARIA / VIDROS / PARA-BRISA	3	-----
PLACAS VISÍVEIS E LEGÍVEIS		-----
PNEUS (CALIBRAGEM E DESGASTE)	3	-----

ITENS DE SEGURANÇA OBRIGATORIOS

(1) SUBSTITUIR (2) ATENÇÃO (3) BOM ESTADO (4) EXCELENTE

ÍTEM	ESCALA	OBSERVAÇÕES
TRIÂNGULO		-----
MACACO E CHAVE DE RODA		-----
EXTINTOR DE INCÊNDIO (VÁLIDO)		-----
CINTO DE SEGURANÇA		-----
KIT DE PRIMEIROS SOCORROS		-----
TACÓGRAFO (SE APLICÁVEL)		-----

IMPLEMENTO

MARCA	MODELO	ANO FAB.	CIDADE
M BRAZ	B103	2022	ALTA FLORESTA-MT

DESCRIÇÃO

Plaina agrícola dianteira sem uso, nova. Para farmall 80 a 100cv, pintura boa, sem ferrugens ou trincados, possui lamina e concha. Necessário troca de mangueira.

DETALHAMENTO TÉCNICO

Para tratores de menor porte, com encaixes perfeitos que garantem a segurança e agilidade no trabalho do dia a dia.

IMPLEMENTOS

LOTE 118

Vendedor: **Suprema Máquinas**

Avaliador: **ÉDER LEANDRO FREIRE**

Data Avaliação: **28/10/2025**

FABRICANTE	ANO	MODELO
M Bras	2022	B 103

Plaina agrícola dianteira sem uso, nova. Para farmall 80 a 100cv, pintura boa, sem ferrugens ou trincados, possui lamina e concha. Necessário troca de mangueira.

LEILÃO VIRTUAL AGROSHOP

 **GRUPO
SUPREMA**



STARK RURAL

PROMOTOR:

REALIZAÇÃO:

 **GRUPO
SUPREMA**


**PROGRAMA
LEILÕES**


**REMATE
AGROSHOP**