



CANAL RURAL

04 E 05 DE JUNHO
QUINTA E SEXTA - 20H30

L E I L Ã O

TOUIROS



F A Z E N D A

SÃO LOURENÇO

ETAPA

NELORE

RIO



120 | **REPRODUTORES**
NELORE, NELORE MOCHO,
E NELORE PINTADO

15 | **REPRODUTORES SINDI**

CATÁLOGO VIRTUAL

04 E 05 DE JUNHO
QUINTA E SEXTA - 20H30

L E I L Ã O

TOUIROS



FAZENDA
SÃO LOURENÇO

ETAPA
NELO RÍO

CONDIÇÃO DE PAGAMENTO

30 PARCELAS

(2+2+2+2+2+2+18 PARCELAS)

MEGALOTE 40 PARCELAS

(2+2+2+2+2+30 PARCELAS)

10% DE DESCONTO PARA PAGAMENTO À VISTA

CONDIÇÃO DE FRETE

FRETE GRÁTIS*
TODO MATO GROSSO DO SUL

ESTADOS VIZINHOS (MT / SP / GO / MG / TO)
FRETE GRÁTIS* A PARTIR DE 2 LOTES

RJ / ES / REGIÃO NORTE E NORDESTE
FRETE GRÁTIS* - A PARTIR DE 3 LOTES

REALIZAÇÃO:



(43) 3373.7077

TRANSMISSÃO:



(67) 99983.3801
(67) 99915.2364



CANAL RURAL



LANCE RURAL



www.remateweb.com

ANIMAIS SEGURADOS:



ASSESSORIA:



67 99965.9351



ASSESSORIA PECUÁRIA

67 99909.3938



67 99674.7127

Eder Barbosa
Chiovetti

67 99988.7181

L E I L Ã O

TOUIROS



FAZENDA
SÃO LOURENÇO

ETAPA

NELORE

RIO

ÍNDICE

NELORE PADRÃO

LOTE 01 AO 61

NELORE MOCHO

LOTE 62 AO 78

NELORE PINTADO

LOTE 79 AO 81

MEGA LOTE

LOTE 82

SINDI

LOTE 83 AO 93

CONVIDADO :



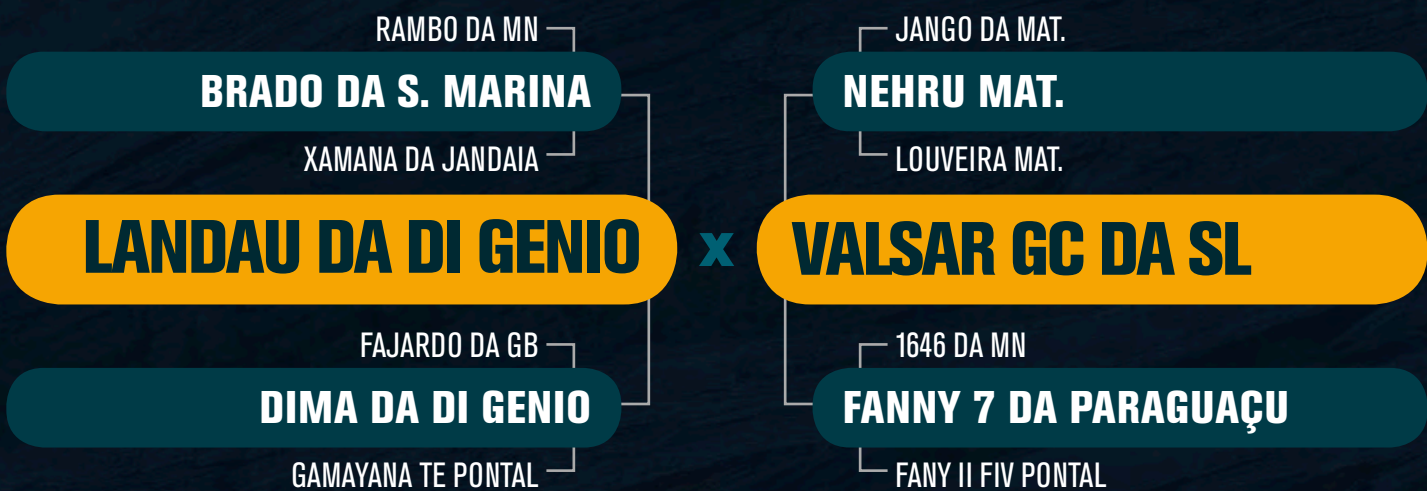
FAZENDA DIAMANTE VERDE
LOTE 94 AO 101

LOTE
01

Geraldo de Souza Carvalho Jr - Fazenda São Lourenço

CONGO FIV GC DA SL

RG: GSC 6082 ▪ Nasc.: 29/12/2017 ▪ Macho ▪



Peso: 895 Kg - CE: 42 cm

(PD-ED) - Kg		(PA-ED) - Kg		(PS-ED) - Kg		(IPP) - dias		(STAY) - %		(PE-365) - cm		(PE-450) - cm	
DEP	DECA	DEP	DECA	DEP	DECA	DEP	DECA	DEP	DECA	DEP	DECA	DEP	DECA
11,83	1	9,86	1	12,55	1	-24,38	1	32,25	2	0,488	1	0,538	2
(PM-EM) - Kg		(TMD) - Kg		(E)		(P)		(M)		(AOL) cm2		(ACAB) mm	
DEP	DECA	DEP	DECA	DEP	DECA	DEP	DECA	DEP	DECA	DEP	DECA	DEP	DECA
-0,83	8	5,33	1	0,626	4	4,260	1	3,172	1	1,539	1	0,144	4



iABCZ: 16,66 ▪ DECA 1 ▪ F: 0,0%



LOTE
02

Geraldo de Souza Carvalho Jr - Fazenda São Lourenço

CERRITOS FIV GC DA SL

RG: GSC 6077 ▪ Nasc.: 30/12/2017 ▪ Macho ▪

TANGO C95

TANGO

2892 DA MN

RAMBO DA MN

BARRANCO 1171

A1359 DA MN

JUNDIA

LUDY DE GARÇA

BITELO DA SS

TAREFA DA SS

MAHARASH IV GC DA SL

RANCHI IPÊ OURO

MAHARASH IV TE J. GALERA

ITÁLIA IV TE J. GALERA

Peso: 854 Kg ▪ CE: 43 cm

(PD-ED) - Kg		(PA-ED) - Kg		(PS-ED) - Kg		(IPP) - dias		(STAY) - %		(PE-365) - cm		(PE-450) - cm	
DEP	DECA	DEP	DECA	DEP	DECA	DEP	DECA	DEP	DECA	DEP	DECA	DEP	DECA
8,43	1	8,11	1	8,75	1	-12,29	2	26,38	9	0,166	4	0,032	5
(PM-EM) - Kg		(TMD) - Kg		(E)		(P)		(M)		(AOL) cm2		(ACAB) mm	
DEP	DECA	DEP	DECA	DEP	DECA	DEP	DECA	DEP	DECA	DEP	DECA	DEP	DECA
0,47	4	4,32	1	0,834	3	-0,268	6	0,180	5	-0,488	8	-1,768	10



iABCZ: 8,47 ▪ DECA 2 ▪ F: 0,0%



LOTE
03

Geraldo de Souza Carvalho Jr - Fazenda São Lourenço

CASTOR FIV GC DA SL

RG: GSC 6011 ■ Nasc.: 7/11/2017 ■ Macho ■

ZEFEC ABDALA

QUARK COL.

BNUVA DA COL.

MANDARIN MAT.

RAMBO DA MN

KHOZANA DA MAT.

HIRAK DA MAT.

GANDHI PO DA NI

TECELÃO DA SM

ROMÁLIA DA FURNA

VALASH FIV GC DA SL

BITELO DA SS

MAHARASH IV GC DA SL

MAHARASH IV TE J. GALERA

Peso: 779 Kg - CE: 38 cm

(PD-ED) - Kg		(PA-ED) - Kg		(PS-ED) - Kg		(IPP) - dias		(STAY) - %		(PE-365) - cm		(PE-450) - cm	
DEP	DECA	DEP	DECA	DEP	DECA	DEP	DECA	DEP	DECA	DEP	DECA	DEP	DECA
7,06	1	7,65	1	10,95	1	-7,14	3	27,20	8	0,473	1	0,600	1
(PM-EM) - Kg		(TMD) - Kg		(E)		(P)		(M)		(AOL) cm2		(ACAB) mm	
DEP	DECA	DEP	DECA	DEP	DECA	DEP	DECA	DEP	DECA	DEP	DECA	DEP	DECA
0,18	5	3,76	1	1,177	2	0,758	4	1,337	2	0,352	4	-0,615	8



iABCZ: 8,45 ■ DECA 2 ■ F: 1,66%



LOTE
04

Geraldo de Souza Carvalho Jr - Fazenda São Lourenço

CACHO GC DA SL

RG: GSC 5713 ■ Nasc.: 6/9/2017 ■ Macho ■

B4853 DA MN

B9707 DA MN

B6162 DA MN

BOENG FIV CAMPARINO

BUGIO TE DA SM

INFLUÊNCIA DE NAVIRAÍ

EMBIRA DE NAVIRAÍ

ÁTMA DE NAVIRAÍ

DONATO DE NAVIRAÍ

BATINA DA SM

TARJA FIV GC DA SL

BITELO DA SS

MATÉRIA FIV GC DA SL

ROTA DA 3R

Peso: 747 Kg - CE: 40 cm

(PD-ED) - Kg		(PA-ED) - Kg		(PS-ED) - Kg		(IPP) - dias		(STAY) - %		(PE-365) - cm		(PE-450) - cm	
DEP	DECA	DEP	DECA	DEP	DECA	DEP	DECA	DEP	DECA	DEP	DECA	DEP	DECA
2,20	4	6,96	1	7,94	2	-1,33	5	33,16	2	0,519	1	0,295	3
(PM-EM) - Kg		(TMD) - Kg		(E)		(P)		(M)		(AOL) cm2		(ACAB) mm	
DEP	DECA	DEP	DECA	DEP	DECA	DEP	DECA	DEP	DECA	DEP	DECA	DEP	DECA
3,42	1	5,73	1	1,975	1	3,305	1	2,009	1	-0,309	7	-0,235	6



iABCZ: 11,0 ■ DECA: 1 ■ F: 0,0%



LOTE
05

Geraldo de Souza Carvalho Jr - Fazenda São Lourenço

CAÇA NÍQUEL GC DA SL

RG: GSC 5681 ▪ Nasc.: 1/9/2017 ▪ Macho ▪

B4853 DA MN

B9707 DA MN

B6162 DA MN

BOENG FIV CAMPARINO

BUGIO TE DA SM

INFLUÊNCIA DE NAVIRAÍ

EMBIRA DE NAVIRAÍ

BITELO DA SS

FIAPO DA NOHO

CANADÁ

PITADA GC DA SL

BATOQUE FLORESTA

LUTA GC DA SL

IMINÊNCIA J.E. COXIM

Peso: 804 Kg - CE: 40 cm

(PD-ED) - Kg		(PA-ED) - Kg		(PS-ED) - Kg		(IPP) - dias		(STAY) - %		(PE-365) - cm		(PE-450) - cm	
DEP	DECA	DEP	DECA	DEP	DECA	DEP	DECA	DEP	DECA	DEP	DECA	DEP	DECA
2,82	3	8,53	1	11,69	1	-1,62	5	32,32	3	0,272	3	-0,021	6
(PM-EM) - Kg		(TMD) - Kg		(E)		(P)		(M)		(AOL) cm2		(ACAB) mm	
DEP	DECA	DEP	DECA	DEP	DECA	DEP	DECA	DEP	DECA	DEP	DECA	DEP	DECA
3,33	1	6,06	1	2,279	1	2,949	1	1,331	2	0,270	5	0,405	3



iABCZ: 11,64 ▪ DECA 1 ▪ F: 0,0%



LOTE
06

Geraldo de Souza Carvalho Jr - Fazenda São Lourenço

CHARRUA DA PACAEMBU

RG: AWA 2872 ■ Nasc.: 29/10/2017 ■ Macho ■

REM QUISCO
REM TORIXORÉU

REM PIROGA TE

REM ARMADOR

NOTURNO
REM RONDA

FIMA

MOSCOU
PACARÁ DO IZ

FLORENÇA

TICIANA GUIRAHY

INIO DA BONSUCESSO
NHANHA DO GUIRAHY

TARCA

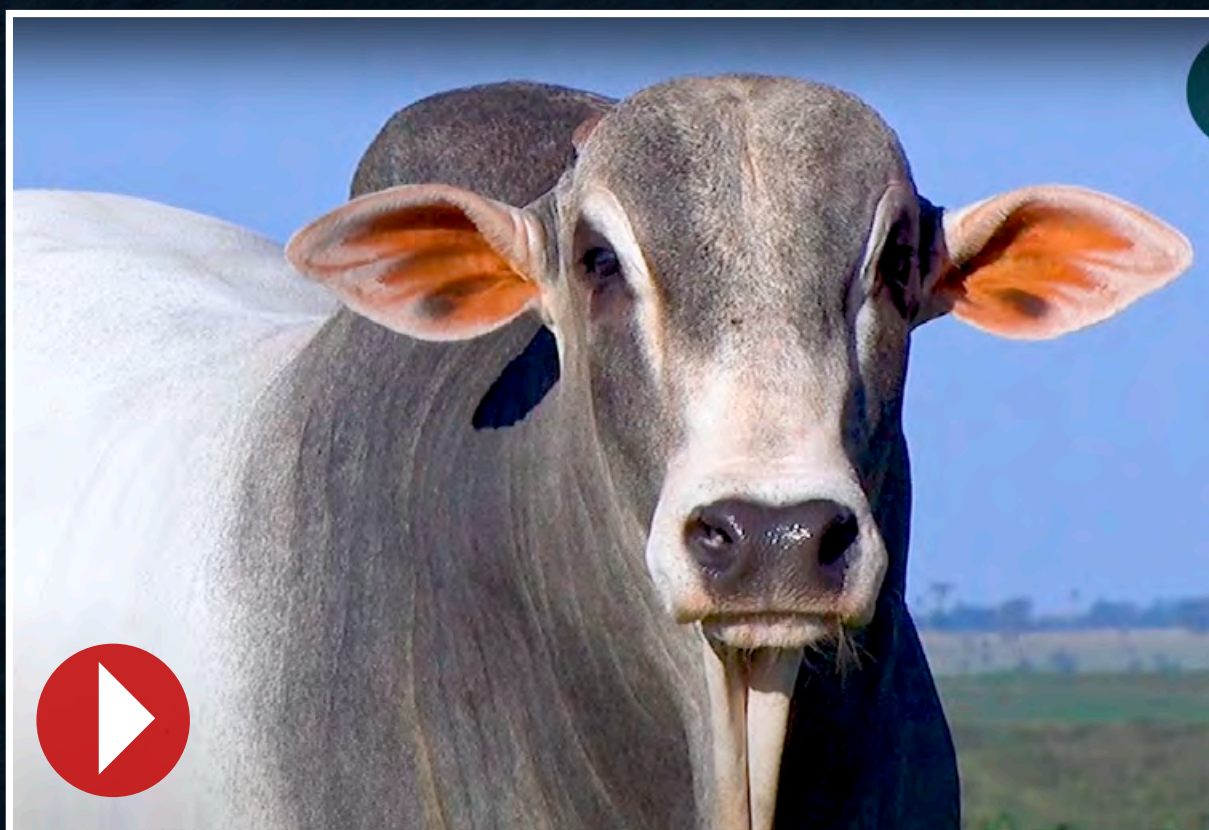
Peso: 748 Kg - CE: 39 cm

(PD-ED) - Kg		(PA-ED) - Kg		(PS-ED) - Kg		(IPP) - dias		(STAY) - %		(PE-365) - cm		(PE-450) - cm	
DEP	DECA	DEP	DECA	DEP	DECA	DEP	DECA	DEP	DECA	DEP	DECA	DEP	DECA
5,90	1	8,54	1	12,39	1	-23,53	1	35,96	1	0,814	1	0,894	1
(PM-EM) - Kg		(TMD) - Kg		(E)		(P)		(M)		(AOL) cm2		(ACAB) mm	
DEP	DECA	DEP	DECA	DEP	DECA	DEP	DECA	DEP	DECA	DEP	DECA	DEP	DECA
0,52	4	3,33	2	1,438	1	4,108	1	3,416	1	1,942	1	0,454	3

iABCZ: 17,92 ■ DECA 1 ■ F: 0,0%



**TOP:
0,1%**



LOTE
07

Geraldo de Souza Carvalho Jr - Fazenda São Lourenço

CIFRÃO DA PACAEMBU

RG: AWA 2793 ■ Nasc.: 2/10/2017 ■ Macho ■



Peso: 783 Kg - CE: 40 cm

(PD-ED) - Kg		(PA-ED) - Kg		(PS-ED) - Kg		(IPP) - dias		(STAY) - %		(PE-365) - cm		(PE-450) - cm	
DEP	DECA	DEP	DECA	DEP	DECA	DEP	DECA	DEP	DECA	DEP	DECA	DEP	DECA
9,66	1	15,55	1	17,83	1	-11,19	2	33,76	1	1,115	1	1,109	1
(PM-EM) - Kg		(TMD) - Kg		(E)		(P)		(M)		(AOL) cm2		(ACAB) mm	
DEP	DECA	DEP	DECA	DEP	DECA	DEP	DECA	DEP	DECA	DEP	DECA	DEP	DECA
2,07	1	8,71	1	2,367	1	3,744	1	3,536	1	2,629	1	1,039	1



TOP:
0,1%

iABCZ: 20,37 ■ DECA 1 ■ F: 2,49%



LOTE
08

Geraldo de Souza Carvalho Jr - Fazenda São Lourenço

CASTRO DA PACAEMBU

RG: AWA 2917 ■ Nasc.: 21/11/2017 ■ Macho ■

REM QUISCO
REM TORIXORÉU

REM PIROGA TE

REM ARMADOR

NOTURNO
REM RONDA

FIMA

GENÉTICO

NADÃ DA BONSUCESSO

HAZY DA BONSUCESSO

MACAU DA BELA

RAMBO DA MN

AMARÍLIS TE DA BELA

HILALI DA BONSUCESSO

Peso: 774 Kg - CE: 44 cm

(PD-ED) - Kg		(PA-ED) - Kg		(PS-ED) - Kg		(IPP) - dias		(STAY) - %		(PE-365) - cm		(PE-450) - cm	
DEP	DECA	DEP	DECA	DEP	DECA	DEP	DECA	DEP	DECA	DEP	DECA	DEP	DECA
8,83	1	14,33	1	19,04	1	-22,71	1	31,99	2	1,068	1	1,582	1
(PM-EM) - Kg		(TMD) - Kg		(E)		(P)		(M)		(AOL) cm2		(ACAB) mm	
DEP	DECA	DEP	DECA	DEP	DECA	DEP	DECA	DEP	DECA	DEP	DECA	DEP	DECA
1,45	2	6,94	1	1,615	1	5,353	1	3,212	1	2,698	1	1,421	1

iABCZ: 20,1 ■ DECA 1 ■ F: 0,0%



PMGZ



**TOP:
0,1%**



LOTE
09

Geraldo de Souza Carvalho Jr - Fazenda São Lourenço

CAPITÃO DA PAÇAEMBU

RG: AWA 2755 ■ Nasc.: 5/9/2017 ■ Macho ■



Peso: 835 Kg - CE: 44 cm

(PD-ED) - Kg		(PA-ED) - Kg		(PS-ED) - Kg		(IPP) - dias		(STAY) - %		(PE-365) - cm		(PE-450) - cm	
DEP	DECA	DEP	DECA	DEP	DECA	DEP	DECA	DEP	DECA	DEP	DECA	DEP	DECA
6,13	1	11,11	1	15,31	1	-8,13	3	33,47	1	0,577	1	1,006	1
(PM-EM) - Kg		(TMD) - Kg		(E)		(P)		(M)		(AOL) cm2		(ACAB) mm	
DEP	DECA	DEP	DECA	DEP	DECA	DEP	DECA	DEP	DECA	DEP	DECA	DEP	DECA
1,51	2	5,78	1	1,871	1	2,320	1	2,381	1	3,856	1	-0,115	6



iABCZ: 15,09 ■ DECA 1 ■ F: 0,0%



LOTE
10

Geraldo de Souza Carvalho Jr - Fazenda São Lourenço

COMETA DA PACAEMBU

RG: AWA 2749 ■ Nasc.: 3/9/2017 ■ Macho ■

RAMBO DA MN

ENCARTE DS

BALTA DS

BITELO DS

B2816 DA MN

DÁCIA DS

SIMPATIA DS

BARRANCO 1171

1646 DA MN

HIALITA LAMU

MÁGICA DA XARAÉS

TAJU DE GARÇA

GARGANTA

BAOBÁ

Peso: 818 Kg - CE: 39 cm

(PD-ED) - Kg		(PA-ED) - Kg		(PS-ED) - Kg		(IPP) - dias		(STAY) - %		(PE-365) - cm		(PE-450) - cm	
DEP	DECA	DEP	DECA	DEP	DECA	DEP	DECA	DEP	DECA	DEP	DECA	DEP	DECA
5,55	1	7,77	1	10,10	1	-19,62	1	33,96	1	0,485	1	0,544	2
(PM-EM) - Kg		(TMD) - Kg		(E)		(P)		(M)		(AOL) cm2		(ACAB) mm	
DEP	DECA	DEP	DECA	DEP	DECA	DEP	DECA	DEP	DECA	DEP	DECA	DEP	DECA
1,43	2	4,52	1	1,183	2	2,462	1	1,734	1	0,119	5	-0,686	9



iABCZ: 14,5 ■ DECA: 1 ■ F: 0,78%



LOTE
11

Geraldo de Souza Carvalho Jr - Fazenda São Lourenço

CASIMIRO GC DA SL

RG: GSC 5911 ▪ Nasc.: 20/11/2017 ▪ Macho ▪

REM QUISCO
REM TORIXORÉU

REM PIROGA TE

REM ARMADOR

NOTURNO
REM RONDA

FIMA

ALPES COL.

DIRIGÍVEL COL.

PRADILI

TINTURA GC DA SL

BASCO DA SM

NESGA FIV GC DA SL

HATASH TE DA PET.

Peso: 695 Kg - CE: 40 cm

(PD-ED) - Kg		(PA-ED) - Kg		(PS-ED) - Kg		(IPP) - dias		(STAY) - %		(PE-365) - cm		(PE-450) - cm	
DEP	DECA	DEP	DECA	DEP	DECA	DEP	DECA	DEP	DECA	DEP	DECA	DEP	DECA
8,73	1	12,00	1	15,45	1	-11,96	2	30,13	4	1,090	1	1,514	1
(PM-EM) - Kg		(TMD) - Kg		(E)		(P)		(M)		(AOL) cm2		(ACAB) mm	
DEP	DECA	DEP	DECA	DEP	DECA	DEP	DECA	DEP	DECA	DEP	DECA	DEP	DECA
-0,61	7	4,19	1	1,588	1	3,821	1	2,883	1	3,194	1	1,175	1



TOP:
0,50%

iABCZ: 14,44 ▪ DECA 1 ▪ F: 0,20%



LOTE
12

Geraldo de Souza Carvalho Jr - Fazenda São Lourenço

CARDOSO GC DA SL

RG: GSC 5888 ▪ Nasc.: 9/11/2017 ▪ Macho ▪

ZEFEC ABDALA

QUARK COL.

BNUVA DA COL.

MANDARIN MAT.

RAMBO DA MN

KHOZANA DA MAT.

HIRAK DA MAT.

BUGIO TE DA SM

FILOSÓFICO DE NAVIRAÍ

VARIAÇÃO DA SM

TORRENTE GC DA SL

BITELO DA SS

LA PAZ FIV GC DA SL

LATA J.E. COXIM

Peso: 805 Kg ▪ CE: 39 cm

(PD-ED) - Kg		(PA-ED) - Kg		(PS-ED) - Kg		(IPP) - dias		(STAY) - %		(PE-365) - cm		(PE-450) - cm	
DEP	DECA	DEP	DECA	DEP	DECA	DEP	DECA	DEP	DECA	DEP	DECA	DEP	DECA
6,35	1	4,91	2	7,28	2	1,74	6	27,34	7	0,448	1	0,642	1
(PM-EM) - Kg		(TMD) - Kg		(E)		(P)		(M)		(AOL) cm2		(ACAB) mm	
DEP	DECA	DEP	DECA	DEP	DECA	DEP	DECA	DEP	DECA	DEP	DECA	DEP	DECA
1,50	2	5,41	1	1,251	2	0,359	5	1,074	3	0,144	5	-0,438	7



iABCZ: 6,98 ▪ DECA 2 ▪ F: 2,34%



LOTE
13

Geraldo de Souza Carvalho Jr - Fazenda São Lourenço

CEARA GC DA SL

RG: GSC 5633 ■ Nasc.: 25/7/2017 ■ Macho ■

REM QUISCO
REM TORIXORÉU

REM PIROGA TE

REM ARMADOR

NOTURNO
REM RONDA

FIMA

LUDY DE GARÇA

BITELO DA SS

TAREFA DA SS

GINASTA II GC DA SL

FAJARDO DA GB

GINASTA TE DA JEROÁ

AUGUSTA

Peso: 805 Kg - CE: 42 cm

(PD-ED) - Kg		(PA-ED) - Kg		(PS-ED) - Kg		(IPP) - dias		(STAY) - %		(PE-365) - cm		(PE-450) - cm	
DEP	DECA	DEP	DECA	DEP	DECA	DEP	DECA	DEP	DECA	DEP	DECA	DEP	DECA
7,64	1	10,97	1	12,14	1	-15,85	1	30,82	3	0,857	1	1,148	1
(PM-EM) - Kg		(TMD) - Kg		(E)		(P)		(M)		(AOL) cm2		(ACAB) mm	
DEP	DECA	DEP	DECA	DEP	DECA	DEP	DECA	DEP	DECA	DEP	DECA	DEP	DECA
0,73	3	5,05	1	1,563	1	3,037	1	2,087	1	1,674	1	1,470	1

iABCZ: 14,4 ■ DECA 1 ■ F: 0,0%



TOP:
1%



LOTE
14

Geraldo de Souza Carvalho Jr - Fazenda São Lourenço

CALIPSO GC DA SL

RG: GSC 6048 ▪ Nasc.: 26/12/2017 ▪ Macho ▪

B2795 DA MN

B8951 DA MN

B791 DA MN

C2569 DA MN (JAMANTA)

B680 DA MN

B9370 DA MN

B963 DA MN

LUDY DE GARÇA

BITELO DA SS

TAREFA DA SS

MIRA FIV GC DA SL

PRADESH

JARDA J.E.

EVARINI TABADÃ 3114

Peso: 799 Kg - CE: 40 cm

(PD-ED) - Kg		(PA-ED) - Kg		(PS-ED) - Kg		(IPP) - dias		(STAY) - %		(PE-365) - cm		(PE-450) - cm	
DEP	DECA	DEP	DECA	DEP	DECA	DEP	DECA	DEP	DECA	DEP	DECA	DEP	DECA
6,50	1	5,30	2	6,35	2	0,75	6	33,88	1	0,240	3	0,263	3
(PM-EM) - Kg		(TMD) - Kg		(E)		(P)		(M)		(AOL) cm2		(ACAB) mm	
DEP	DECA	DEP	DECA	DEP	DECA	DEP	DECA	DEP	DECA	DEP	DECA	DEP	DECA
0,70	3	3,85	1	0,903	3	1,281	2	1,221	2	1,488	1	0,319	3



iABCZ: 9,24 ▪ DECA 2 ▪ F: 0,0%



LOTE
15

Geraldo de Souza Carvalho Jr - Fazenda São Lourenço

CADERNO GC DA SL

RG: GSC 5732 ▪ Nasc.: 13/9/2017 ▪ Macho ▪

B4853 DA MN

B9707 DA MN

B6162 DA MN

BOENG FIV CAMPARINO

BUGIO TE DA SM

INFLUÊNCIA DE NAVIRAÍ

EMBIRA DE NAVIRAÍ

BITELO DA SS

JÚPITER FIV GC DA SL

UTABIA DA MV

RUTA GC DA SL

BITELO DA SS

LÍVIA GC DA SL

NORMA J.E. COXIM

Peso: 750 Kg - CE: 38 cm

(PD-ED) - Kg		(PA-ED) - Kg		(PS-ED) - Kg		(IPP) - dias		(STAY) - %		(PE-365) - cm		(PE-450) - cm	
DEP	DECA	DEP	DECA	DEP	DECA	DEP	DECA	DEP	DECA	DEP	DECA	DEP	DECA
0,90	5	4,52	3	5,05	3	-6,68	3	33,21	2	0,526	1	0,320	3
(PM-EM) - Kg		(TMD) - Kg		(E)		(P)		(M)		(AOL) cm2		(ACAB) mm	
DEP	DECA	DEP	DECA	DEP	DECA	DEP	DECA	DEP	DECA	DEP	DECA	DEP	DECA
2,15	1	3,93	1	1,131	2	2,916	1	1,721	1	-0,646	8	0,152	4



iABCZ: 9,17 ▪ DECA 2 ▪ F: 0,20%



LOTE
16

Geraldo de Souza Carvalho Jr - Fazenda São Lourenço

CHOCOLATE GC DA SL

RG: GSC 5613 ▪ Nasc.: 22/7/2017 ▪ Macho ▪

REM QUISCO
REM TORIXORÉU

REM PIROGA TE

REM ARMADOR

NOTURNO
REM RONDA

FIMA

LUDY DE GARÇA

BITELO DA SS

TAREFA DA SS

PARLA FIV GC DA SL

GANDHI PO DA NI
NAVIRÁ J. GALERA

DIVA J. GALERA

Peso: 715 Kg - CE: 36 cm

(PD-ED) - Kg		(PA-ED) - Kg		(PS-ED) - Kg		(IPP) - dias		(STAY) - %		(PE-365) - cm		(PE-450) - cm	
DEP	DECA	DEP	DECA	DEP	DECA	DEP	DECA	DEP	DECA	DEP	DECA	DEP	DECA
5,08	2	8,29	1	11,02	1	-11,44	2	32,70	1	0,828	1	1,111	1
(PM-EM) - Kg		(TMD) - Kg		(E)		(P)		(M)		(AOL) cm2		(ACAB) mm	
DEP	DECA	DEP	DECA	DEP	DECA	DEP	DECA	DEP	DECA	DEP	DECA	DEP	DECA
-0,42	7	2,37	3	1,383	1	3,231	1	2,162	1	1,618	1	1,311	1



iABCZ: 11,99 ▪ DECA 1 ▪ F: 0,0%



LOTE
17

Geraldo de Souza Carvalho Jr - Fazenda São Lourenço

CAMALEÃO GC DA SL

RG: GSC 5784 ▪ Nasc.: 4/10/2017 ▪ Macho ▪

RAMBO DA MN

BRADO DA S. MARINA

XAMANA DA JANDAIA

LANDAU DA DI GENIO

FAJARDO DA GB

DIMA DA DI GENIO

GAMAYANA TE PONTAL

LUDY DE GARÇA

BITELO DA SS

TAREFA DA SS

PRIMA FIV GC DA SL

BIG BEN DA S. NICE

NEOGRAFIA TE MRA

RIYAZA VIII TE 7 ESTRELAS

Peso: 814 Kg - CE: 39 cm

(PD-ED) - Kg		(PA-ED) - Kg		(PS-ED) - Kg		(IPP) - dias		(STAY) - %		(PE-365) - cm		(PE-450) - cm	
DEP	DECA	DEP	DECA	DEP	DECA	DEP	DECA	DEP	DECA	DEP	DECA	DEP	DECA
6,87	1	8,06	1	12,82	1	-11,89	2	29,31	5	0,278	2	0,311	3
(PM-EM) - Kg		(TMD) - Kg		(E)		(P)		(M)		(AOL) cm2		(ACAB) mm	
DEP	DECA	DEP	DECA	DEP	DECA	DEP	DECA	DEP	DECA	DEP	DECA	DEP	DECA
0,25	5	4,32	1	1,162	2	0,592	4	0,840	3	0,490	4	-0,821	9



iABCZ: 10,77 ▪ DECA 1 ▪ F: 1,95%



LOTE
18

Geraldo de Souza Carvalho Jr - Fazenda São Lourenço

CACHOPO GC DA SL

RG: GSC 5714 ▪ Nasc.: 8/9/2017 ▪ Macho ▪

B4853 DA MN

B9707 DA MN

B6162 DA MN

BOENG FIV CAMPARINO

BUGIO TE DA SM

INFLUÊNCIA DE NAVIRAÍ

EMBIRA DE NAVIRAÍ

PAYSANDU DE NAVIRAÍ

BASCO DA SM

TAQUIRA DA SM

SANDI FIV GC DA SL

PANAGPUR AL DA PAUL.

LOCOMOTIVA FIV MRA

BENESSA RBG TE

Peso: 810 Kg - CE: 37 cm

(PD-ED) - Kg		(PA-ED) - Kg		(PS-ED) - Kg		(IPP) - dias		(STAY) - %		(PE-365) - cm		(PE-450) - cm	
DEP	DECA	DEP	DECA	DEP	DECA	DEP	DECA	DEP	DECA	DEP	DECA	DEP	DECA
4,09	2	7,85	1	11,16	1	-4,88	4	31,60	3	0,549	1	0,272	3
(PM-EM) - Kg		(TMD) - Kg		(E)		(P)		(M)		(AOL) cm2		(ACAB) mm	
DEP	DECA	DEP	DECA	DEP	DECA	DEP	DECA	DEP	DECA	DEP	DECA	DEP	DECA
1,77	2	4,86	1	1,505	1	2,780	1	1,582	2	0,649	3	0,387	3



iABCZ: 11,46 ▪ DECA 1 ▪ F: 1,17%



LOTE
19

Geraldo de Souza Carvalho Jr - Fazenda São Lourenço

COSTA CRUZEIRO GC DA SL

RG: GSC 5828 ■ Nasc.: 16/10/2017 ■ Macho ■

B4853 DA MN

B9707 DA MN

B6162 DA MN

BOENG FIV CAMPARINO

BUGIO TE DA SM

INFLUÊNCIA DE NAVIRAÍ

EMBIRA DE NAVIRAÍ

GANDHI PO DA NI

JHELUM FIV IPÊ OURO

ABS DECLINATÓRIA-J5

VALISE GC DA SL

CISNE FIV DE NAVIRAÍ

OCULTA GC DA SL

HORTELÃ GC DA SL

Peso: 781 Kg - CE: 39 cm

(PD-ED) - Kg		(PA-ED) - Kg		(PS-ED) - Kg		(IPP) - dias		(STAY) - %		(PE-365) - cm		(PE-450) - cm	
DEP	DECA	DEP	DECA	DEP	DECA	DEP	DECA	DEP	DECA	DEP	DECA	DEP	DECA
6,33	1	10,40	1	17,11	1	2,16	7	33,49	2	0,384	2	0,199	4
(PM-EM) - Kg		(TMD) - Kg		(E)		(P)		(M)		(AOL) cm2		(ACAB) mm	
DEP	DECA	DEP	DECA	DEP	DECA	DEP	DECA	DEP	DECA	DEP	DECA	DEP	DECA
3,22	1	7,75	1	2,392	1	3,614	1	2,724	1	0,961	2	0,698	2



TOP:
1%

iABCZ: 15,41 ■ DECA 1 ■ F: 3,42%



LOTE
20

Geraldo de Souza Carvalho Jr - Fazenda São Lourenço

CACIFE GC DA SL

RG: GSC 5717 ▪ Nasc.: 8/9/2017 ▪ Macho ▪

B4853 DA MN

B9707 DA MN

B6162 DA MN

BOENG FIV CAMPARINO

BUGIO TE DA SM

INFLUÊNCIA DE NAVIRAÍ

EMBIRA DE NAVIRAÍ

RANCHI IPÊ OURO

JAMBO VII TE J. GALERA

FADAMY TE J. GALERA

NEBRASKA GC DA SL

ENLEVO DA MORUNGABA

FADA FIV PERBONI

LAMBADA J.E. COXIM

Peso: 807 Kg - CE: 39 cm

(PD-ED) - Kg		(PA-ED) - Kg		(PS-ED) - Kg		(IPP) - dias		(STAY) - %		(PE-365) - cm		(PE-450) - cm	
DEP	DECA	DEP	DECA	DEP	DECA	DEP	DECA	DEP	DECA	DEP	DECA	DEP	DECA
3,90	2	4,47	3	8,64	2	2,27	7	30,20	4	0,400	1	0,376	3
(PM-EM) - Kg		(TMD) - Kg		(E)		(P)		(M)		(AOL) cm2		(ACAB) mm	
DEP	DECA	DEP	DECA	DEP	DECA	DEP	DECA	DEP	DECA	DEP	DECA	DEP	DECA
-0,12	6	2,32	3	2,110	1	2,770	1	1,692	1	-0,269	7	-0,901	9



iABCZ: 5,91 ▪ DECA 3 ▪ F: 0,78%



LOTE
21

Geraldo de Souza Carvalho Jr - Fazenda São Lourenço

CABRA MACHO GC DA SL

RG: GSC 5674 ■ Nasc.: 1/9/2017 ■ Macho ■

REM QUISCO
REM TORIXORÉU

REM PIROGA TE

REM ARMADOR

NOTURNO
REM RONDA

FIMA

ÁTMA DE NAVIRÁ
BASCO SANTARÉM

CATALÃ TE SANTA BÁRBARA

RAZÃO GC DA SL

BAGHARI DO ARROIO
2209 DA IPB

MANÁ DA FRONT.

Peso: 793 Kg - CE: 41 cm

(PD-ED) - Kg		(PA-ED) - Kg		(PS-ED) - Kg		(IPP) - dias		(STAY) - %		(PE-365) - cm		(PE-450) - cm	
DEP	DECA	DEP	DECA	DEP	DECA	DEP	DECA	DEP	DECA	DEP	DECA	DEP	DECA
7,15	1	11,66	1	13,60	1	-15,64	1	32,57	2	0,720	1	0,997	1
(PM-EM) - Kg		(TMD) - Kg		(E)		(P)		(M)		(AOL) cm2		(ACAB) mm	
DEP	DECA	DEP	DECA	DEP	DECA	DEP	DECA	DEP	DECA	DEP	DECA	DEP	DECA
-0,51	7	3,55	2	1,617	1	3,701	1	2,675	1	1,972	1	1,434	1



iABCZ: 14,65 ■ DECA: 1 ■ F: 0,0%



LOTE
22

Geraldo de Souza Carvalho Jr - Fazenda São Lourenço

CACO GC DA SL

RG: GSC 5719 ▪ Nasc.: 9/9/2017 ▪ Macho ▪

QUARK COL.

7308/04 PO PERDIZES

CORALI II PO DA NI

TRUCK DA ALO BRASIL

TECELÃO DA SM

2014 DA ALO BRASIL

2429 DO MNS

LUDY DE GARÇA

BITELO DA SS

TAREFA DA SS

VEDETE FIV GC DA SL

BVLGARI TE DA SABIÁ

PRUNELLA DA SABIÁ

TUNGA DA SABIÁ

Peso: 791 Kg - CE: 38 cm

(PD-ED) - Kg		(PA-ED) - Kg		(PS-ED) - Kg		(IPP) - dias		(STAY) - %		(PE-365) - cm		(PE-450) - cm	
DEP	DECA	DEP	DECA	DEP	DECA	DEP	DECA	DEP	DECA	DEP	DECA	DEP	DECA
4,01	2	8,88	1	12,32	1	-9,51	2	25,81	8	0,762	1	1,009	1
(PM-EM) - Kg		(TMD) - Kg		(E)		(P)		(M)		(AOL) cm2		(ACAB) mm	
DEP	DECA	DEP	DECA	DEP	DECA	DEP	DECA	DEP	DECA	DEP	DECA	DEP	DECA
2,57	1	5,05	1	1,527	1	1,976	1	2,183	1	1,123	2	0,525	3



iABCZ: 9,91 ▪ DECA: 1 ▪ F: 1,37%



LOTE
23

Geraldo de Souza Carvalho Jr - Fazenda São Lourenço

CATAR GC DA SL

RG: GSC 5778 ■ Nasc.: 26/9/2017 ■ Macho ■

QUARK COL.

7308/04 PO PERDIZES

CORALI II PO DA NI

TRUCK DA ALO BRASIL

TECELÃO DA SM

2014 DA ALO BRASIL

2429 DO MNS

C4580 DA MN

C8288 DA MN (BACANA)

C3685 DA MN

ODAKOTA DA BEABISA

FAJARDO DA GB

GHARI DA MAT.

SALINA 71

Peso: 762 Kg - CE: 38 cm

(PD-ED) - Kg		(PA-ED) - Kg		(PS-ED) - Kg		(IPP) - dias		(STAY) - %		(PE-365) - cm		(PE-450) - cm	
DEP	DECA	DEP	DECA	DEP	DECA	DEP	DECA	DEP	DECA	DEP	DECA	DEP	DECA
7,25	1	12,05	1	20,17	1	-14,62	1	30,52	4	1,064	1	1,556	1
(PM-EM) - Kg		(TMD) - Kg		(E)		(P)		(M)		(AOL) cm2		(ACAB) mm	
DEP	DECA	DEP	DECA	DEP	DECA	DEP	DECA	DEP	DECA	DEP	DECA	DEP	DECA
1,48	2	4,53	1	1,494	1	3,599	1	3,326	1	2,464	1	1,514	1

iABCZ: 16,58 ■ DECA 1 ■ F: 0,0%



**TOP:
0,1%**



LOTE
24

Geraldo de Souza Carvalho Jr - Fazenda São Lourenço

CUPIDO DA PACAEMBU

RG: AWA 2747 ■ Nasc.: 3/9/2017 ■ Macho ■

RAMBO DA MN

ENCARTE DS

BALTA DS

BITELO DS

B2816 DA MN

DÁCIA DS

SIMPATIA DS

ITAÚ DA ZEB.

FREVO DS

FACULDADE DS

ANDIRA DA TRADIÇÃO

428 DA MN

TOADA DA TRADIÇÃO

OLARIA FIV

Peso: 786 Kg - CE: 40 cm

(PD-ED) - Kg		(PA-ED) - Kg		(PS-ED) - Kg		(IPP) - dias		(STAY) - %		(PE-365) - cm		(PE-450) - cm	
DEP	DECA	DEP	DECA	DEP	DECA	DEP	DECA	DEP	DECA	DEP	DECA	DEP	DECA
6,46	1	8,79	1	14,84	1	-20,60	1	36,51	1	0,718	1	0,866	1
(PM-EM) - Kg		(TMD) - Kg		(E)		(P)		(M)		(AOL) cm2		(ACAB) mm	
DEP	DECA	DEP	DECA	DEP	DECA	DEP	DECA	DEP	DECA	DEP	DECA	DEP	DECA
1,76	1	5,04	1	-0,022	6	4,376	1	2,644	1	1,231	1	-0,781	9



TOP:
1%

iABCZ: 18,52 ■ DECA 1 ■ F: 2,54%



LOTE
25

Geraldo de Souza Carvalho Jr - Fazenda São Lourenço

CABO DE GUERRA GC DA SL

RG: GSC 5668 ■ Nasc.: 28/8/2017 ■ Macho ■

REM QUISCO
REM TORIXORÉU

REM PIROGA TE

REM ARMADOR

NOTURNO
REM RONDA

FIMA

LUDY DE GARÇA

BITELO DA SS

TAREFA DA SS

VIELA FIV GC DA SL

BVLGARI TE DA SABIÁ
PRUNELLA DA SABIÁ

TUNGA DA SABIÁ

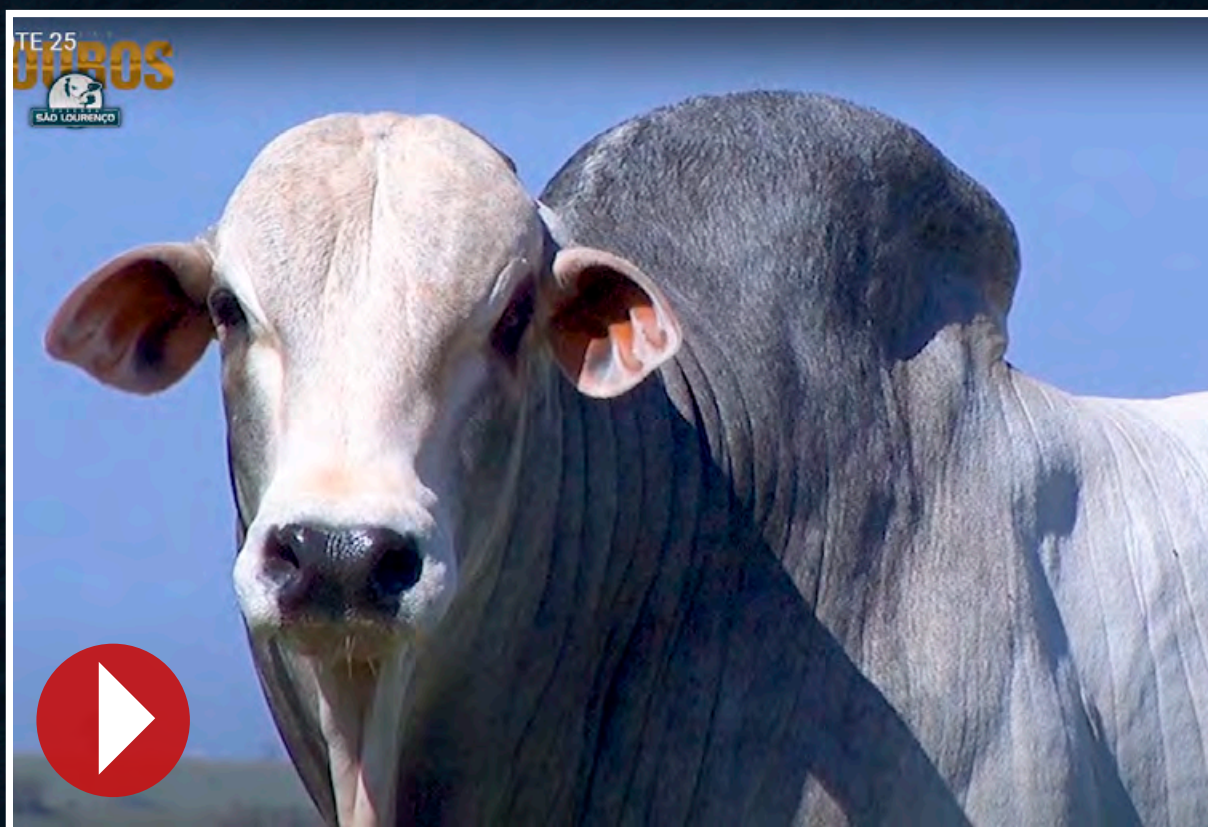
Peso: 759 Kg - CE: 37 cm

(PD-ED) - Kg		(PA-ED) - Kg		(PS-ED) - Kg		(IPP) - dias		(STAY) - %		(PE-365) - cm		(PE-450) - cm	
DEP	DECA	DEP	DECA	DEP	DECA	DEP	DECA	DEP	DECA	DEP	DECA	DEP	DECA
7,05	1	11,17	1	13,35	1	-17,72	1	30,13	4	0,740	1	0,968	1
(PM-EM) - Kg		(TMD) - Kg		(E)		(P)		(M)		(AOL) cm2		(ACAB) mm	
DEP	DECA	DEP	DECA	DEP	DECA	DEP	DECA	DEP	DECA	DEP	DECA	DEP	DECA
0,01	5	4,25	1	1,679	1	2,893	1	1,964	1	1,822	1	1,057	1



TOP:
1%

iABCZ: 13,73 ■ DECA 1 ■ F: 1,37%



LOTE
26

Geraldo de Souza Carvalho Jr - Fazenda São Lourenço

CULTIVO GC DA SL

RG: GSC 5811 ▪ Nasc.: 11/10/2017 ▪ Macho ▪



Peso: 721 Kg - CE: 40 cm

(PD-ED) - Kg		(PA-ED) - Kg		(PS-ED) - Kg		(IPP) - dias		(STAY) - %		(PE-365) - cm		(PE-450) - cm	
DEP	DECA	DEP	DECA	DEP	DECA	DEP	DECA	DEP	DECA	DEP	DECA	DEP	DECA
5,33	2	8,18	1	9,81	1	-15,17	1	37,30	1	0,538	1	0,911	1
(PM-EM) - Kg		(TMD) - Kg		(E)		(P)		(M)		(AOL) cm2		(ACAB) mm	
DEP	DECA	DEP	DECA	DEP	DECA	DEP	DECA	DEP	DECA	DEP	DECA	DEP	DECA
2,36	1	5,31	1	1,306	2	2,423	1	2,545	1	-0,136	6	-1,062	10



iABCZ: 16,4 ▪ DECA 1 ▪ F: 6,25%



LOTE
27

Geraldo de Souza Carvalho Jr - Fazenda São Lourenço

CULTURAL GC DA SL

RG: GSC 5810 ▪ Nasc.: 11/10/2017 ▪ Macho ▪

MOYNE REM

REM QUISCO

MINALA REM

REM USP

RAMBO DA MN

REM RÉGIS

OLLYNA TE REM

BITELO DA SS

JERU FIV DO BRUMADO

MALLIKA POI DO BRUMADO

NIGÉRIA FIV GC DA SL

FAJARDO DA GB

LATA J.E. COXIM

J.E. BICARIA EN

Peso: 688 Kg - CE: 37 cm

(PD-ED) - Kg		(PA-ED) - Kg		(PS-ED) - Kg		(IPP) - dias		(STAY) - %		(PE-365) - cm		(PE-450) - cm	
DEP	DECA	DEP	DECA	DEP	DECA	DEP	DECA	DEP	DECA	DEP	DECA	DEP	DECA
6,30	1	11,19	1	15,36	1	-9,65	2	35,77	1	0,489	1	0,805	1
(PM-EM) - Kg		(TMD) - Kg		(E)		(P)		(M)		(AOL) cm2		(ACAB) mm	
DEP	DECA	DEP	DECA	DEP	DECA	DEP	DECA	DEP	DECA	DEP	DECA	DEP	DECA
1,80	1	5,28	1	1,620	1	1,742	2	2,150	1	-0,069	6	-0,796	9



PMGZ



**TOP:
1%**

iABCZ: 16,58 ▪ DECA 1 ▪ F: 0,0%



LOTE
28

Geraldo de Souza Carvalho Jr - Fazenda São Lourenço

CARTUCHO DA PACAEMBU

RG: AWA 2732 ▪ Nasc.: 29/8/2017 ▪ Macho ▪

A4797 DA MN

B2816 DO MN

A4975 DA MN

DENSO DS

LAGEADO DS

SATI DS

ZARZA

1646 DA MN

CACHIMBO DA MN

B4973 DA MN

FUNDA DA BONSUCESSO

BANDEIRANTE DS

DIVINA FAST

BELTERRA DS

Peso: 842 Kg - CE: 42 cm

(PD-ED) - Kg		(PA-ED) - Kg		(PS-ED) - Kg		(IPP) - dias		(STAY) - %		(PE-365) - cm		(PE-450) - cm	
DEP	DECA	DEP	DECA	DEP	DECA	DEP	DECA	DEP	DECA	DEP	DECA	DEP	DECA
4,09	2	7,31	1	7,37	2	-11,36	2	34,68	1	0,262	3	0,528	2
(PM-EM) - Kg		(TMD) - Kg		(E)		(P)		(M)		(AOL) cm2		(ACAB) mm	
DEP	DECA	DEP	DECA	DEP	DECA	DEP	DECA	DEP	DECA	DEP	DECA	DEP	DECA
4,07	1	7,87	1	0,846	3	2,516	1	1,773	1	1,070	2	1,141	1



iABCZ: 13,88 ▪ DECA 1 ▪ F: 1,95%



LOTE
29

Geraldo de Souza Carvalho Jr - Fazenda São Lourenço

CAMBÃO GC DA SL

RG: GSC 5695 ■ Nasc.: 1/9/2017 ■ Macho ■

B2795 DA MN
B8951 DA MN

B791 DA MN

C2569 DA MN (JAMANTA)

B680 DA MN

B9370 DA MN

B963 DA MN

JANAJUR DO ARROIO

BAGHARI DO ARROIO

MANDALA DO ARROIO

2103 DA IPB

LAGAM POI DA ZEB. VR

RAINHA DA RV

HIGIA DA RV

Peso: 695 Kg - CE: 40 cm

(PD-ED) - Kg		(PA-ED) - Kg		(PS-ED) - Kg		(IPP) - dias		(STAY) - %		(PE-365) - cm		(PE-450) - cm	
DEP	DECA	DEP	DECA	DEP	DECA	DEP	DECA	DEP	DECA	DEP	DECA	DEP	DECA
3,94	2	1,75	5	1,71	5	9,16	9	31,41	3	0,087	5	0,304	3
(PM-EM) - Kg		(TMD) - Kg		(E)		(P)		(M)		(AOL) cm2		(ACAB) mm	
DEP	DECA	DEP	DECA	DEP	DECA	DEP	DECA	DEP	DECA	DEP	DECA	DEP	DECA
-2,38	10	-1,13	8	-0,377	8	0,352	5	0,293	5	1,087	2	-0,580	8



iABCZ: 0,99 ■ DECA 6 ■ F: 0,0%



LOTE
30

Geraldo de Souza Carvalho Jr - Fazenda São Lourenço

CAPITAL GC DA SL

RG: GSC 5623 ▪ Nasc.: 22/7/2017 ▪ Macho ▪

B2795 DA MN

B8951 DA MN

B791 DA MN

C2569 DA MN (JAMANTA)

B680 DA MN

B9370 DA MN

B963 DA MN

BARRANCO 1171

1646 DA MN

HIALITA LAMU

FARYA II TE PORTO SEGURO

FAJARDO DA GB

CONDESSA TE ETELJ

LETUVA TE DA CB

Peso: 723 Kg - CE: 38 cm

(PD-ED) - Kg		(PA-ED) - Kg		(PS-ED) - Kg		(IPP) - dias		(STAY) - %		(PE-365) - cm		(PE-450) - cm	
DEP	DECA	DEP	DECA	DEP	DECA	DEP	DECA	DEP	DECA	DEP	DECA	DEP	DECA
3,82	3	5,85	2	6,63	2	-15,27	1	35,15	1	0,162	4	0,298	3
(PM-EM) - Kg		(TMD) - Kg		(E)		(P)		(M)		(AOL) cm2		(ACAB) mm	
DEP	DECA	DEP	DECA	DEP	DECA	DEP	DECA	DEP	DECA	DEP	DECA	DEP	DECA
-0,10	6	1,65	4	0,462	4	2,618	1	1,695	1	1,942	1	0,805	2



iABCZ: 10,81 ▪ DECA 1 ▪ F: 3,91%



LOTE
31

Geraldo de Souza Carvalho Jr - Fazenda São Lourenço

CUIABANO DA PAÇAEMBU

RG: AWA 2722 ▪ Nasc.: 26/8/2017 ▪ Macho ▪

ENCARTE DS

BITELO DS

DÁCIA DS

BARÉM JL DA BAMA

GAIOLO FA DA MN

D2240 DA MN

C3677 DA MN

1646 DA MN

BÓRIO DA XARAÉS

ECLIPSE

EQUILA DA XARAÉS

LAUR TE POI DA 3 COX.

IBARATAPA DA XARAÉS

DÉCIMA

Peso: 757 Kg - CE: 38 cm

(PD-ED) - Kg		(PA-ED) - Kg		(PS-ED) - Kg		(IPP) - dias		(STAY) - %		(PE-365) - cm		(PE-450) - cm	
DEP	DECA	DEP	DECA	DEP	DECA	DEP	DECA	DEP	DECA	DEP	DECA	DEP	DECA
3,67	3	4,84	2	9,70	1	-15,39	1	36,56	1	0,596	1	0,685	1
(PM-EM) - Kg		(TMD) - Kg		(E)		(P)		(M)		(AOL) cm2		(ACAB) mm	
DEP	DECA	DEP	DECA	DEP	DECA	DEP	DECA	DEP	DECA	DEP	DECA	DEP	DECA
-0,06	6	1,86	3	0,954	2	3,367	1	2,381	1	1,793	1	0,312	4



iABCZ: 13,01 ▪ DECA: 1 ▪ F: 0,78%



LOTE
32

Geraldo de Souza Carvalho Jr - Fazenda São Lourenço

CASSETETE GC DA SL

RG: GSC 5629 ▪ Nasc.: 24/7/2017 ▪ Macho ▪

MOYNE REM
REM QUISCO

MINALA REM

REM USP

RAMBO DA MN

REM RÉGIS

OLLYNA TE REM

ÁTMA DE NAVIRÁÍ

BASCO SANTARÉM

CATALÃ TE SANTA BÁRBARA

SOFIA GC DA SL

PANAGPUR AL DA PAUL.

ALINE TE CJ DO KASS

ANTHA DA TERRA BOA

Peso: 763 Kg - CE: 40 cm

(PD-ED) - Kg		(PA-ED) - Kg		(PS-ED) - Kg		(IPP) - dias		(STAY) - %		(PE-365) - cm		(PE-450) - cm	
DEP	DECA	DEP	DECA	DEP	DECA	DEP	DECA	DEP	DECA	DEP	DECA	DEP	DECA
3,56	3	7,49	1	11,32	1	-1,18	5	35,37	1	0,481	1	0,723	1
(PM-EM) - Kg		(TMD) - Kg		(E)		(P)		(M)		(AOL) cm2		(ACAB) mm	
DEP	DECA	DEP	DECA	DEP	DECA	DEP	DECA	DEP	DECA	DEP	DECA	DEP	DECA
1,14	2	3,50	2	1,221	2	2,119	1	2,226	1	-0,654	8	-1,089	10



iABCZ: 11,66 ▪ DECA 1 ▪ F: 0,0%



LOTE
33

Geraldo de Souza Carvalho Jr - Fazenda São Lourenço

GABARDINE FIV GC DA SL

RG: GSCA 732 ▪ Nasc.: 16/9/2017 ▪ Macho ▪

BITELO DA SS

JERU FIV DO BRUMADO

MALLIKA POI DO BRUMADO

LACRE FIV L. CANÇADO

DANTHE DA CAFÉ

OURA DA CAFÉ

GORDA L. CANÇADO

LADHUR PO DA JATOBÁ

PROFETA TE L. CANÇADO

ACETONA DA BO

HIKITA L. CANÇADO

OFÍDICO DA CAFÉ

CARTTOLLA L. CANÇADO

GUERILHA L. CANÇADO

Peso: 751 Kg - CE: 38 cm

(PD-ED) - Kg		(PA-ED) - Kg		(PS-ED) - Kg		(IPP) - dias		(STAY) - %		(PE-365) - cm		(PE-450) - cm	
DEP	DECA	DEP	DECA	DEP	DECA	DEP	DECA	DEP	DECA	DEP	DECA	DEP	DECA
0,28	6	1,08	5	2,19	5	-9,78	2	31,77	2	-0,348	9	-0,425	9
(PM-EM) - Kg		(TMD) - Kg		(E)		(P)		(M)		(AOL) cm2		(ACAB) mm	
DEP	DECA	DEP	DECA	DEP	DECA	DEP	DECA	DEP	DECA	DEP	DECA	DEP	DECA
-2,16	10	-1,87	9	-0,185	7	0,074	5	0,347	5	-0,256	7	-0,088	6



iABCZ: 2,09 ▪ DECA 5 ▪ F: 0,59%



PESO: 751 KG - CE: 38 CM

LOTE
34

Geraldo de Souza Carvalho Jr - Fazenda São Lourenço

GARIMPO FIV GC DA SL

RG: GSCA 860 ▪ Nasc.: 20/11/2017 ▪ Macho ▪



Peso: 704 Kg - CE: 40 cm



LOTE
35

Geraldo de Souza Carvalho Jr - Fazenda São Lourenço

CUPIDO GC DA SL

RG: GSC 5807 ■ Nasc.: 11/10/2017 ■ Macho ■

REM QUISCO

REM USP

REM RÉGIS

FARAÓ FIV FVC

QUARK COL.

MADHIJA FCV

IDÉIA DA FVC

ÁTMA DE NAVIRAÍ

DONATO DE NAVIRAÍ

BATINA DA SM

TARIMBA FIV GC DA SL

BITELO DA SS

LAMBADA XIV GC DA SL

LAMBADA J.E. COXIM

Peso: 734 Kg - CE: 40 cm

(PD-ED) - Kg		(PA-ED) - Kg		(PS-ED) - Kg		(IPP) - dias		(STAY) - %		(PE-365) - cm		(PE-450) - cm	
DEP	DECA	DEP	DECA	DEP	DECA	DEP	DECA	DEP	DECA	DEP	DECA	DEP	DECA
10,62	1	14,07	1	19,62	1	-10,24	2	30,66	3	0,847	1	1,019	1
(PM-EM) - Kg		(TMD) - Kg		(E)		(P)		(M)		(AOL) cm2		(ACAB) mm	
DEP	DECA	DEP	DECA	DEP	DECA	DEP	DECA	DEP	DECA	DEP	DECA	DEP	DECA
-0,59	7	4,58	1	2,119	1	3,226	1	3,517	1	1,157	2	-0,709	9



TOP:
0,50%

iABCZ: 16,22 ■ DECA 1 ■ F: 1,17%



LOTE
36

Geraldo de Souza Carvalho Jr - Fazenda São Lourenço

DEFERIDO FIV GC DA SL

RG: GSC 6101 ▪ Nasc.: 18/2/2018 ▪ Macho ▪

B9707 DA MN

D1484 DA MN (HUNO)

C1454 DA MN

D4685 DA MN (CAMPEÃO)

C4580 DA MN

D1342 DA MN

C6218 DA MN

GANDHI PO DA NI

TECELÃO DA SM

ROMÁLIA DA FURNA

VEDETA FIV GC DA SL

BITELO DA SS

FLAGRA FIV GC DA SL

FLAGRA TE SJ COCAL

Peso: 676 Kg - CE: 38 cm

(PD-ED) - Kg		(PA-ED) - Kg		(PS-ED) - Kg		(IPP) - dias		(STAY) - %		(PE-365) - cm		(PE-450) - cm	
DEP	DECA	DEP	DECA	DEP	DECA	DEP	DECA	DEP	DECA	DEP	DECA	DEP	DECA
3,08	3	7,99	1	11,27	1	-26,04	1	31,07	3	0,611	1	0,783	1
(PM-EM) - Kg		(TMD) - Kg		(E)		(P)		(M)		(AOL) cm2		(ACAB) mm	
DEP	DECA	DEP	DECA	DEP	DECA	DEP	DECA	DEP	DECA	DEP	DECA	DEP	DECA
1,72	2	3,90	1	1,238	2	2,947	1	2,474	1	0,389	4	1,941	1



iABCZ: 13,47 ▪ DECA 1 ▪ F: 1,37%



LOTE
37

Geraldo de Souza Carvalho Jr - Fazenda São Lourenço

CERRITO FIV GC DA SL

RG: GSC 6079 ▪ Nasc.: 30/12/2017 ▪ Macho ▪

MARISCO IZ

PROVADOR IZ

CADENTE 576

PLAYBOY MAT.

DIRIGIDO DA MAT.

HATIK DA MAT.

EREMITA DA MAT.

TANGO

RAMBO DA MN

TAQUIRA DA SM

SUÉCIA FIV GC DA SL

BITELO DA SS

MAHARASH IV GC DA SL

MAHARASH IV TE J. GALERA

Peso: 772 Kg - CE: 38 cm

(PD-ED) - Kg		(PA-ED) - Kg		(PS-ED) - Kg		(IPP) - dias		(STAY) - %		(PE-365) - cm		(PE-450) - cm	
DEP	DECA	DEP	DECA	DEP	DECA	DEP	DECA	DEP	DECA	DEP	DECA	DEP	DECA
10,65	1	11,90	1	15,45	1	-17,74	1	32,49	2	0,220	3	0,404	2
(PM-EM) - Kg		(TMD) - Kg		(E)		(P)		(M)		(AOL) cm2		(ACAB) mm	
DEP	DECA	DEP	DECA	DEP	DECA	DEP	DECA	DEP	DECA	DEP	DECA	DEP	DECA
-0,34	6	4,95	1	1,429	1	2,300	1	3,338	1	1,505	1	0,155	4



iABCZ: 16,11 ▪ DECA 1 ▪ F: 0,78%



LOTE
38

Geraldo de Souza Carvalho Jr - Fazenda São Lourenço

GULIVER GC DA SL

RG: GSC 5973 ▪ Nasc.: 14/11/2017 ▪ Macho ▪

RAMBO DA MN

BRADO DA S. MARINA

XAMANA DA JANDAIA

LANDAU DA DI GENIO

FAJARDO DA GB

DIMA DA DI GENIO

GAMAYANA TE PONTAL

BITELO DA SS

FAMOSO TE GC DA SL

MUSA I TE 7 ESTRELAS

LADAINHA GC DA SL

DIAGO DE CV

HAGARA GC DA SL

CELESTE GC DA SL

Peso: 716 Kg - CE: 38 cm

(PD-ED) - Kg		(PA-ED) - Kg		(PS-ED) - Kg		(IPP) - dias		(STAY) - %		(PE-365) - cm		(PE-450) - cm	
DEP	DECA	DEP	DECA	DEP	DECA	DEP	DECA	DEP	DECA	DEP	DECA	DEP	DECA
4,42	2	6,16	2	10,07	1	-3,93	4	29,39	5	0,272	2	0,336	3
(PM-EM) - Kg		(TMD) - Kg		(E)		(P)		(M)		(AOL) cm2		(ACAB) mm	
DEP	DECA	DEP	DECA	DEP	DECA	DEP	DECA	DEP	DECA	DEP	DECA	DEP	DECA
0,81	3	3,70	1	1,053	2	1,236	3	1,094	2	0,441	4	-0,732	9



iABCZ: 7,75 ▪ DECA 2 ▪ F: 1,56%



LOTE
39

Geraldo de Souza Carvalho Jr - Fazenda São Lourenço

CÁRTAGO GC DA SL

RG: GSC 5707 ▪ Nasc.: 30/8/2017 ▪ Macho ▪

REM QUISCO
REM TORIXORÉU

REM PIROGA TE

REM ARMADOR

NOTURNO
REM RONDA

FIMA

1646 DA MN

SAMUKY TE 7 ESTRELAS

RIYAZA DA SABIÁ

RANASH GC DA SL

FAJARDO DA GB

BILARA V GC DA SL

DANNA TE

Peso: 776 Kg - CE: 43 cm

(PD-ED) - Kg		(PA-ED) - Kg		(PS-ED) - Kg		(IPP) - dias		(STAY) - %		(PE-365) - cm		(PE-450) - cm	
DEP	DECA	DEP	DECA	DEP	DECA	DEP	DECA	DEP	DECA	DEP	DECA	DEP	DECA
10,68	1	14,27	1	15,48	1	-20,28	1	32,42	2	0,855	1	1,288	1
(PM-EM) - Kg		(TMD) - Kg		(E)		(P)		(M)		(AOL) cm2		(ACAB) mm	
DEP	DECA	DEP	DECA	DEP	DECA	DEP	DECA	DEP	DECA	DEP	DECA	DEP	DECA
1,63	2	8,10	1	1,208	2	3,085	1	1,770	1	2,107	1	1,828	1

iABCZ: 16,93 ▪ DECA 1 ▪ F: 0,0%



TOP:
0,50%



LOTE
40

Geraldo de Souza Carvalho Jr - Fazenda São Lourenço

CADEADO GC DA SL

RG: GSC 5691 ■ Nasc.: 1/9/2017 ■ Macho ■

B2795 DA MN
B8951 DA MN

B791 DA MN

C2569 DA MN (JAMANTA)

B680 DA MN
B9370 DA MN

B963 DA MN

LUDY DE GARÇA

BITELO DA SS

TAREFA DA SS

HELA IV TE PORTO SEGURO

BIG BEN DA S. NICE

CAPITU FIV PORTO SEGURO

ESPAÑHOLA J. GALERA

Peso: 789 Kg - CE: 39 cm

(PD-ED) - Kg		(PA-ED) - Kg		(PS-ED) - Kg		(IPP) - dias		(STAY) - %		(PE-365) - cm		(PE-450) - cm	
DEP	DECA	DEP	DECA	DEP	DECA	DEP	DECA	DEP	DECA	DEP	DECA	DEP	DECA
7,28	1	8,59	1	8,63	2	-13,19	1	31,88	2	0,149	4	0,136	5
(PM-EM) - Kg		(TMD) - Kg		(E)		(P)		(M)		(AOL) cm2		(ACAB) mm	
DEP	DECA	DEP	DECA	DEP	DECA	DEP	DECA	DEP	DECA	DEP	DECA	DEP	DECA
-1,31	9	1,55	4	1,762	1	1,660	2	1,324	2	1,823	1	0,391	3



iABCZ: 10,19 ■ DECA 1 ■ F: 0,0%



LOTE
41

Geraldo de Souza Carvalho Jr - Fazenda São Lourenço

CAFÉ GC DA SL

RG: GSC 5728 ■ Nasc.: 13/9/2017 ■ Macho ■

QUARK COL.

7308/04 PO PERDIZES

CORALI II PO DA NI

TRUCK DA ALO BRASIL

TECELÃO DA SM

2014 DA ALO BRASIL

2429 DO MNS

BUGIO TE DA SM

FUNCIONÁRIO DE NAVIRAÍ

CRATERA DE NAVIRAÍ

VIVARA FIV GC DA SL

NOBRE TE DA PRIM.

HATY 6 TE PORTO SEGURO

DIVA TE PORTO SEGURO

Peso: 697 Kg - CE: 35 cm

(PD-ED) - Kg		(PA-ED) - Kg		(PS-ED) - Kg		(IPP) - dias		(STAY) - %		(PE-365) - cm		(PE-450) - cm	
DEP	DECA	DEP	DECA	DEP	DECA	DEP	DECA	DEP	DECA	DEP	DECA	DEP	DECA
4,06	2	7,84	1	12,57	1	-14,38	1	28,07	7	0,888	1	1,256	1
(PM-EM) - Kg		(TMD) - Kg		(E)		(P)		(M)		(AOL) cm2		(ACAB) mm	
DEP	DECA	DEP	DECA	DEP	DECA	DEP	DECA	DEP	DECA	DEP	DECA	DEP	DECA
1,90	1	3,48	2	1,284	2	3,322	1	3,034	1	1,880	1	1,417	1



TOP:
1%

iABCZ: 10,88 ■ DECA 1 ■ F: 2,93%



LOTE
42

Geraldo de Souza Carvalho Jr - Fazenda São Lourenço

CONAN DA PACAEMBU

RG: AWA 2849 ■ Nasc.: 20/10/2017 ■ Macho ■

B2795 DA MN

B8951 DA MN

B791 DA MN

C2569 DA MN (JAMANTA)

B680 DA MN

B9370 DA MN

B963 DA MN

LUDY DE GARÇA

PANAGPUR AL DA PAUL.

ANGRA DO PONTAL

NIJ FIV IB

1646 DA MN

ISATE TE I

JAZYLA DA SB

Peso: 748 Kg - CE: 39 cm

(PD-ED) - Kg		(PA-ED) - Kg		(PS-ED) - Kg		(IPP) - dias		(STAY) - %		(PE-365) - cm		(PE-450) - cm	
DEP	DECA	DEP	DECA	DEP	DECA	DEP	DECA	DEP	DECA	DEP	DECA	DEP	DECA
5,89	1	6,46	2	8,08	2	-4,86	4	34,13	1	0,157	4	0,137	5
(PM-EM) - Kg		(TMD) - Kg		(E)		(P)		(M)		(AOL) cm2		(ACAB) mm	
DEP	DECA	DEP	DECA	DEP	DECA	DEP	DECA	DEP	DECA	DEP	DECA	DEP	DECA
-0,23	6	2,37	3	0,924	2	1,839	2	1,334	2	2,519	1	1,078	1



iABCZ: 9,84 ■ DECA 1 ■ F: 1,95%



LOTE
43

Geraldo de Souza Carvalho Jr - Fazenda São Lourenço

CEILÃO GC DA SL

RG: GSC 5636 ▪ Nasc.: 26/7/2017 ▪ Macho ▪

B2795 DA MN

B8951 DA MN

B791 DA MN

C2569 DA MN (JAMANTA)

B680 DA MN

B9370 DA MN

B963 DA MN

BUGIO TE DA SM

FUNCIONÁRIO DE NAVIRAÍ

CRATERA DE NAVIRAÍ

SARAÍBA GC DA SL

BITELO DA SS

UTABIA X GC DA SL

UTABIA DA MV

Peso: 700 Kg - CE: 37 cm

(PD-ED) - Kg		(PA-ED) - Kg		(PS-ED) - Kg		(IPP) - dias		(STAY) - %		(PE-365) - cm		(PE-450) - cm	
DEP	DECA	DEP	DECA	DEP	DECA	DEP	DECA	DEP	DECA	DEP	DECA	DEP	DECA
5,14	2	5,99	2	4,21	4	-3,29	4	33,25	1	0,246	3	0,337	3
(PM-EM) - Kg		(TMD) - Kg		(E)		(P)		(M)		(AOL) cm2		(ACAB) mm	
DEP	DECA	DEP	DECA	DEP	DECA	DEP	DECA	DEP	DECA	DEP	DECA	DEP	DECA
-1,95	10	0,49	5	1,213	2	1,957	1	1,984	1	1,572	1	0,585	2



iABCZ: 6,81 ▪ DECA 2 ▪ F: 0,0%



LOTE
44

Geraldo de Souza Carvalho Jr - Fazenda São Lourenço

CORLEONE GC DA SL

RG: GSC 5777 ■ Nasc.: 18/9/2017 ■ Macho ■



Peso: 759 Kg - CE: 40 cm

(PD-ED) - Kg		(PA-ED) - Kg		(PS-ED) - Kg		(IPP) - dias		(STAY) - %		(PE-365) - cm		(PE-450) - cm	
DEP	DECA	DEP	DECA	DEP	DECA	DEP	DECA	DEP	DECA	DEP	DECA	DEP	DECA
9,32	1	10,69	1	15,50	1	-11,63	2	31,83	2	0,983	1	1,222	1
(PM-EM) - Kg		(TMD) - Kg		(E)		(P)		(M)		(AOL) cm2		(ACAB) mm	
DEP	DECA	DEP	DECA	DEP	DECA	DEP	DECA	DEP	DECA	DEP	DECA	DEP	DECA
1,72	2	6,96	1	1,786	1	4,073	1	3,231	1	2,089	1	1,292	1



TOP:
0,50%

iABCZ: 16,75 ■ DECA 1 ■ F: 0,20%



LOTE
45

Geraldo de Souza Carvalho Jr - Fazenda São Lourenço

CANDIDATO GC DA SL

RG: GSC 5556 ▪ Nasc.: 5/6/2017 ▪ Macho ▪

LUDY DE GARÇA

BITELO DA SS

TAREFA DA SS

NASIK FIV PERBONI

GANDHI PO DA NI

LACUNA TE KUBERA

HADÉLIA NF DA ELD.

1646 DA MN

JUBAI FIV GC DA SL

ALERGIA TE GS

VODCA GC DA SL

FAMOSO TE GC DA SL

ÍRYS GC DA SL

FAILARA GC DA SL

Peso: 869 Kg - CE: 45 cm



LOTE
46

Geraldo de Souza Carvalho Jr - Fazenda São Lourenço

CHOFER GC DA SL

RG: GSC 5631 ▪ Nasc.: 25/7/2017 ▪ Macho ▪

MOYNE REM
REM QUISCO

MINALA REM

REM USP

RAMBO DA MN

REM RÉGIS

OLLYNA TE REM

BITELO DA SS

FAMOSO TE GC DA SL

MUSA I TE 7 ESTRELAS

ORGANDI GC DA SL

BITELO DA SS

HAIA FIV GC DA SL

FAMA TE GC DA SL

Peso: 773 Kg - CE: 42 cm

(PD-ED) - Kg		(PA-ED) - Kg		(PS-ED) - Kg		(IPP) - dias		(STAY) - %		(PE-365) - cm		(PE-450) - cm	
DEP	DECA	DEP	DECA	DEP	DECA	DEP	DECA	DEP	DECA	DEP	DECA	DEP	DECA
7,06	1	9,44	1	12,55	1	-11,91	2	34,49	1	0,463	1	0,740	1
(PM-EM) - Kg		(TMD) - Kg		(E)		(P)		(M)		(AOL) cm2		(ACAB) mm	
DEP	DECA	DEP	DECA	DEP	DECA	DEP	DECA	DEP	DECA	DEP	DECA	DEP	DECA
2,05	1	6,00	1	0,351	5	0,558	4	1,087	3	-0,618	8	-0,929	9



iABCZ: 15,62 ▪ DECA 1 ▪ F: 0,0%



LOTE
47

Geraldo de Souza Carvalho Jr - Fazenda São Lourenço

CACHALOTE GC DA SL

RG: GSC 5690 ■ Nasc.: 1/9/2017 ■ Macho ■

B4853 DA MN

B9707 DA MN

B6162 DA MN

BOENG FIV CAMPARINO

BUGIO TE DA SM

INFLUÊNCIA DE NAVIRAÍ

EMBIRA DE NAVIRAÍ

PAYSANDU DE NAVIRAÍ

BASCO DA SM

TAQUIRA DA SM

RAMARIA FIV GC DA SL

BITELO DA SS

HATASH TE DA PET.

SHANKUNY DA PET.

Peso: 835 Kg - CE: 38 cm

(PD-ED) - Kg		(PA-ED) - Kg		(PS-ED) - Kg		(IPP) - dias		(STAY) - %		(PE-365) - cm		(PE-450) - cm	
DEP	DECA	DEP	DECA	DEP	DECA	DEP	DECA	DEP	DECA	DEP	DECA	DEP	DECA
5,15	2	6,50	2	9,19	1	-2,94	5	29,26	5	0,567	1	0,438	2
(PM-EM) - Kg		(TMD) - Kg		(E)		(P)		(M)		(AOL) cm2		(ACAB) mm	
DEP	DECA	DEP	DECA	DEP	DECA	DEP	DECA	DEP	DECA	DEP	DECA	DEP	DECA
0,38	4	3,52	2	1,803	1	2,770	1	1,890	1	-0,199	7	-0,256	7



iABCZ: 7,92 ■ DECA 2 ■ F: 0,78%



LOTE
48

Geraldo de Souza Carvalho Jr - Fazenda São Lourenço

CEDRO DA PACAEMBU

RG: AWA 2880 ▪ Nasc.: 1/11/2017 ▪ Macho ▪

ENCARTE DS

BITELO DS

DÁCIA DS

BARÉM JL DA BAMA

GAIOLO FA DA MN

D2240 DA MN

C3677 DA MN

ITAÚ DA ZEB.

FREVO DS

FACULDADE DS

ANDIRA DA TRADIÇÃO

428 DA MN

TOADA DA TRADIÇÃO

OLARIA FIV

Peso: 810 Kg - CE: 39 cm

(PD-ED) - Kg		(PA-ED) - Kg		(PS-ED) - Kg		(IPP) - dias		(STAY) - %		(PE-365) - cm		(PE-450) - cm	
DEP	DECA	DEP	DECA	DEP	DECA	DEP	DECA	DEP	DECA	DEP	DECA	DEP	DECA
6,73	1	9,24	1	13,93	1	-25,92	1	37,20	1	0,885	1	0,927	1
(PM-EM) - Kg		(TMD) - Kg		(E)		(P)		(M)		(AOL) cm2		(ACAB) mm	
DEP	DECA	DEP	DECA	DEP	DECA	DEP	DECA	DEP	DECA	DEP	DECA	DEP	DECA
1,17	2	4,31	1	0,558	4	5,217	1	3,439	1	2,319	1	0,226	4



TOP:
1%

iABCZ: 19,61 ▪ DECA 1 ▪ F: 0,98%



LOTE
49

Geraldo de Souza Carvalho Jr - Fazenda São Lourenço

CAIMAN GC DA SL

RG: GSC 5823 ■ Nasc.: 14/10/2017 ■ Macho ■

REM QUISCO

REM USP

REM RÉGIS

FARAÓ FIV FVC

QUARK COL.

MADHIJA FCV

IDÉIA DA FVC

JERU FIV DO BRUMADO

NAGPUR FIV GC DA SL

LAMBADA J.E. COXIM

TALITA GC DA SL

FAMOSO TE GC DA SL

MOURA GC DA SL

FLOR GC DA SL

Peso: 710 Kg - CE: 37 cm

(PD-ED) - Kg		(PA-ED) - Kg		(PS-ED) - Kg		(IPP) - dias		(STAY) - %		(PE-365) - cm		(PE-450) - cm	
DEP	DECA	DEP	DECA	DEP	DECA	DEP	DECA	DEP	DECA	DEP	DECA	DEP	DECA
10,54	1	13,34	1	17,17	1	-5,14	4	30,37	4	0,718	1	0,928	1
(PM-EM) - Kg		(TMD) - Kg		(E)		(P)		(M)		(AOL) cm2		(ACAB) mm	
DEP	DECA	DEP	DECA	DEP	DECA	DEP	DECA	DEP	DECA	DEP	DECA	DEP	DECA
0,79	3	5,88	1	1,746	1	2,571	1	3,003	1	0,945	2	-0,383	7



TOP:
1%

iABCZ: 15,09 ■ DECA 1 ■ F: 0,39%



LOTE
50

Geraldo de Souza Carvalho Jr - Fazenda São Lourenço

CARVALHO GC DA SL

RG: GSC 6056 ▪ Nasc.: 21/12/2017 ▪ Macho ▪

REM TORIXORÉU

REM ARMADOR

REM RONDA

TUCUM DA BEABISA

BACKUP

OPRAH DA BEABISA

POMARI FIV DA CARPA

C4580 DA MN

C8288 DA MN (BACANA)

C3685 DA MN

OLHINA DA BEABISA

TECELÃO DA SM

JATHIRA RIO DA MATA

CAMOMILA TE DA HRO

Peso: 674 Kg - CE: 36 cm

(PD-ED) - Kg		(PA-ED) - Kg		(PS-ED) - Kg		(IPP) - dias		(STAY) - %		(PE-365) - cm		(PE-450) - cm	
DEP	DECA	DEP	DECA	DEP	DECA	DEP	DECA	DEP	DECA	DEP	DECA	DEP	DECA
13,15	1	18,18	1	27,04	1	-23,72	1	35,92	1	0,636	1	0,958	1
(PM-EM) - Kg		(TMD) - Kg		(E)		(P)		(M)		(AOL) cm2		(ACAB) mm	
DEP	DECA	DEP	DECA	DEP	DECA	DEP	DECA	DEP	DECA	DEP	DECA	DEP	DECA
0,25	5	6,81	1	1,785	1	3,338	1	2,880	1	2,611	1	0,796	2



TOP:
0,1%

iABCZ: 25,51 ▪ DECA 1 ▪ F: 0,0%



LOTE
51

Geraldo de Souza Carvalho Jr - Fazenda São Lourenço

CATAR DA PAÇAEMBU

RG: AWA 2855 ■ Nasc.: 23/10/2017 ■ Macho ■



Peso: 725 Kg - CE: 37 cm

(PD-ED) - Kg		(PA-ED) - Kg		(PS-ED) - Kg		(IPP) - dias		(STAY) - %		(PE-365) - cm		(PE-450) - cm	
DEP	DECA	DEP	DECA	DEP	DECA	DEP	DECA	DEP	DECA	DEP	DECA	DEP	DECA
7,65	1	12,31	1	16,57	1	-8,50	3	33,47	1	0,613	1	1,062	1
(PM-EM) - Kg		(TMD) - Kg		(E)		(P)		(M)		(AOL) cm2		(ACAB) mm	
DEP	DECA	DEP	DECA	DEP	DECA	DEP	DECA	DEP	DECA	DEP	DECA	DEP	DECA
1,51	2	6,54	1	1,871	1	2,320	1	2,381	1	3,856	1	-0,115	6



TOP:
0,50%

iABCZ: 16,46 ■ DECA 1 ■ F: 0,0%



LOTE
52

Geraldo de Souza Carvalho Jr - Fazenda São Lourenço

CACHORRÃO GC DA SL

RG: GSC 5715 ▪ Nasc.: 8/9/2017 ▪ Macho ▪

B4853 DA MN

B9707 DA MN

B6162 DA MN

BOENG FIV CAMPARINO

BUGIO TE DA SM

INFLUÊNCIA DE NAVIRAI

EMBIRA DE NAVIRAI

1646 DA MN

SAMUKY TE 7 ESTRELAS

RIYAZA DA SABIÁ

RARASH GC DA SL

BITELO DA SS

MALÍCIA FIV GC DA SL

ESPIGA KITO

Peso: 761 Kg - CE: 45 cm

(PD-ED) - Kg		(PA-ED) - Kg		(PS-ED) - Kg		(IPP) - dias		(STAY) - %		(PE-365) - cm		(PE-450) - cm	
DEP	DECA	DEP	DECA	DEP	DECA	DEP	DECA	DEP	DECA	DEP	DECA	DEP	DECA
2,37	4	4,85	2	7,77	2	-7,52	3	32,32	2	0,309	2	0,169	4
(PM-EM) - Kg		(TMD) - Kg		(E)		(P)		(M)		(AOL) cm2		(ACAB) mm	
DEP	DECA	DEP	DECA	DEP	DECA	DEP	DECA	DEP	DECA	DEP	DECA	DEP	DECA
3,10	1	5,67	1	2,088	1	2,924	1	1,531	2	-0,830	9	0,025	5



iABCZ: 10,03 ▪ DECA 1 ▪ F: 1,95%



LOTE
53

Geraldo de Souza Carvalho Jr - Fazenda São Lourenço

CHAVES GC DA SL

RG: GSC 5947 ▪ Nasc.: 5/12/2017 ▪ Macho ▪

C4580 DA MN

C8288 DA MN (BACANA)

C3685 DA MN

TUPI GC DA SL

CISNE FIV DE NAVIRAÍ

OCTANA GC DA SL

BÁSKARA TE HJR

1646 DA MN

SAMUKY TE 7 ESTRELAS

RIYAZA DA SABIÁ

RECITA GC DA SL

GALANTE DO PARANÁ

JURUAIA GC DA SL

DAISE GC DA SL

Peso: 659 Kg - CE: 39 cm

(PD-ED) - Kg		(PA-ED) - Kg		(PS-ED) - Kg		(IPP) - dias		(STAY) - %		(PE-365) - cm		(PE-450) - cm	
DEP	DECA	DEP	DECA	DEP	DECA	DEP	DECA	DEP	DECA	DEP	DECA	DEP	DECA
2,36	4	5,07	2	5,66	3	-7,39	3	31,95	2	0,006	6	0,037	5
(PM-EM) - Kg		(TMD) - Kg		(E)		(P)		(M)		(AOL) cm2		(ACAB) mm	
DEP	DECA	DEP	DECA	DEP	DECA	DEP	DECA	DEP	DECA	DEP	DECA	DEP	DECA
-1,06	8	-0,12	6	0,864	3	0,951	3	0,724	3	-0,365	7	-0,065	6



iABCZ: 5,68 ▪ DECA 3 ▪ F: 0,39%



LOTE
54

Geraldo de Souza Carvalho Jr - Fazenda São Lourenço

CAFUNÉ GC DA SL

RG: GSC 5749 ▪ Nasc.: 29/9/2017 ▪ Macho ▪

REM QUISCO

BITELO DA SS

REM USP

×

RAMA FIV GC DA SL

REM RÉGIS

DASLU DA NOHO

Peso: 722 Kg ▪ CE: 38 cm

(PD-ED) - Kg		(PA-ED) - Kg		(PS-ED) - Kg		(IPP) - dias		(STAY) - %		(PE-365) - cm		(PE-450) - cm	
DEP	DECA	DEP	DECA	DEP	DECA	DEP	DECA	DEP	DECA	DEP	DECA	DEP	DECA
7,73	1	11,83	1	12,61	1	-17,79	1	33,88	1	0,471	1	0,886	1
(PM-EM) - Kg		(TMD) - Kg		(E)		(P)		(M)		(AOL) cm2		(ACAB) mm	
DEP	DECA	DEP	DECA	DEP	DECA	DEP	DECA	DEP	DECA	DEP	DECA	DEP	DECA
1,92	1	6,21	1	1,617	1	1,675	2	2,327	1	-0,667	8	-0,822	9



iABCZ: 16,93 ▪ DECA 1 ▪ F: 0,20%

CÁCTOS GC DA SL

RG: GSC 5990 ▪ Nasc.: 5/12/2017 ▪ Macho ▪

REM TORIXORÉU

JERU FIV DO BRUMADO

REM ARMADOR

×

SHAKIRA FIV GC DA SL

REM RONDA

IMAGEM TE S. NILZA

Peso: 752 Kg ▪ CE: 37 cm

(PD-ED) - Kg		(PA-ED) - Kg		(PS-ED) - Kg		(IPP) - dias		(STAY) - %		(PE-365) - cm		(PE-450) - cm	
DEP	DECA	DEP	DECA	DEP	DECA	DEP	DECA	DEP	DECA	DEP	DECA	DEP	DECA
8,60	1	10,77	1	13,94	1	-17,59	1	31,81	2	0,832	1	1,086	1
(PM-EM) - Kg		(TMD) - Kg		(E)		(P)		(M)		(AOL) cm2		(ACAB) mm	
DEP	DECA	DEP	DECA	DEP	DECA	DEP	DECA	DEP	DECA	DEP	DECA	DEP	DECA
0,11	5	4,69	1	1,587	1	3,457	1	2,314	1	2,087	1	1,333	1



TOP:
1%

iABCZ: 15,61 ▪ DECA 1 ▪ F: 0,0%



LOTE
55

Geraldo de Souza Carvalho Jr - Fazenda São Lourenço

CARIBE GC DA SL

RG: GSC 5622 ▪ Nasc.: 22/7/2017 ▪ Macho ▪

B8951 DA MN

BITELO DA SS

C2569 DA MN (JAMANTA)

×

RIMA FIV GARRET

B9370 DA MN

ESPAÑHOLA FIV DA PONTAL

Peso: 668 Kg ▪ CE: 42 cm

(PD-ED) - Kg		(PA-ED) - Kg		(PS-ED) - Kg		(IPP) - dias		(STAY) - %		(PE-365) - cm		(PE-450) - cm	
DEP	DECA	DEP	DECA	DEP	DECA	DEP	DECA	DEP	DECA	DEP	DECA	DEP	DECA
5,26	2	5,41	2	0,74	6	-2,42	5	33,75	1	0,158	4	0,172	4
(PM-EM) - Kg		(TMD) - Kg		(E)		(P)		(M)		(AOL) cm2		(ACAB) mm	
DEP	DECA	DEP	DECA	DEP	DECA	DEP	DECA	DEP	DECA	DEP	DECA	DEP	DECA
-1,09	8	0,90	5	1,255	2	1,398	2	1,133	2	0,844	2	0,175	4



iABCZ: 6,32 ▪ DECA 3 ▪ F: 0,98%

CAFEICULTOR GC DA SL

RG: GSC 5753 ▪ Nasc.: 29/9/2017 ▪ Macho ▪

PACARÁ DO IZ

UKALT

MERCÚRIO

×

NILASHA

F.ROSEIRA TE

ZIPIRA

Peso: 645 Kg ▪ CE: 40 cm



LOTE
56

Geraldo de Souza Carvalho Jr - Fazenda São Lourenço

CAJURU DA PAÇAEMBU

RG: AWA 2856 ▪ Nasc.: 23/10/2017 ▪ Macho ▪

REM QUISCO

QUERELADO DA BONSUCESSO

REM TORIXORÉU

×

EMBOABA CS

REM PIROGA TE

QUINTILHA DA BONSUCESSO

Peso: 791 Kg ▪ CE: 44 cm

(PD-ED) - Kg		(PA-ED) - Kg		(PS-ED) - Kg		(IPP) - dias		(STAY) - %		(PE-365) - cm		(PE-450) - cm	
DEP	DECA	DEP	DECA	DEP	DECA	DEP	DECA	DEP	DECA	DEP	DECA	DEP	DECA
5,61	1	10,95	1	14,86	1	-15,83	1	33,66	1	0,903	1	1,120	1
(PM-EM) - Kg		(TMD) - Kg		(E)		(P)		(M)		(AOL) cm2		(ACAB) mm	
DEP	DECA	DEP	DECA	DEP	DECA	DEP	DECA	DEP	DECA	DEP	DECA	DEP	DECA
1,31	2	4,65	1	2,253	1	4,276	1	3,071	1	2,244	1	1,800	1



TOP:
0,5%

iABCZ: 16,3 ▪ DECA 1 ▪ F: 0,0%

CABRESTO GC DA SL

RG: GSC 5673 ▪ Nasc.: 1/9/2017 ▪ Macho ▪

B9707 DA MN

FERIADO OB

BOENG FIV CAMPARINO

×

SAUNA GC DA SL

INFLUÊNCIA DE NAVIRAI

ITAPIÚNA GC DA SL

Peso: 757 Kg ▪ CE: 38 cm

(PD-ED) - Kg		(PA-ED) - Kg		(PS-ED) - Kg		(IPP) - dias		(STAY) - %		(PE-365) - cm		(PE-450) - cm	
DEP	DECA	DEP	DECA	DEP	DECA	DEP	DECA	DEP	DECA	DEP	DECA	DEP	DECA
2,60	4	6,35	2	9,27	1	0,46	6	33,45	1	0,296	2	0,102	5
(PM-EM) - Kg		(TMD) - Kg		(E)		(P)		(M)		(AOL) cm2		(ACAB) mm	
DEP	DECA	DEP	DECA	DEP	DECA	DEP	DECA	DEP	DECA	DEP	DECA	DEP	DECA
3,12	1	5,71	1	2,586	1	3,456	1	2,555	1	-0,073	6	0,046	5



iABCZ: 10,2 ▪ DECA 1 ▪ F: 0,0%



LOTE
57

Geraldo de Souza Carvalho Jr - Fazenda São Lourenço

CONDADO GC DA SL

RG: GSC 5872 ▪ Nasc.: 3/11/2017 ▪ Macho ▪

C8288 DA MN (BACANA)

ÍDOLO MRA

TUPI GC DA SL

×

RÉPLICA GC DA SL

OCTANA GC DA SL

LIRUANA J. GALERA

Peso: 786 Kg ▪ CE: 40 cm

(PD-ED) - Kg		(PA-ED) - Kg		(PS-ED) - Kg		(IPP) - dias		(STAY) - %		(PE-365) - cm		(PE-450) - cm	
DEP	DECA	DEP	DECA	DEP	DECA	DEP	DECA	DEP	DECA	DEP	DECA	DEP	DECA
3,03	3	3,66	3	5,39	3	-3,22	5	30,88	3	-0,028	6	0,050	5
(PM-EM) - Kg		(TMD) - Kg		(E)		(P)		(M)		(AOL) cm2		(ACAB) mm	
DEP	DECA	DEP	DECA	DEP	DECA	DEP	DECA	DEP	DECA	DEP	DECA	DEP	DECA
-0,94	8	-0,07	6	1,181	2	0,540	4	0,830	3	-0,155	7	-0,470	8



iABCZ: 4,22 ▪ DECA 4 ▪ F: 1,95%

CADEADO GC DA SL

RG: GSC 5736 ▪ Nasc.: 10/9/2017 ▪ Macho ▪

REM QUISCO

BASCO DA SM

REM USP

×

MADRI FIV GC DA SL

REM RÉGIS

SABINA DA SABIÁ

Peso: 747 Kg ▪ CE: 37 cm

(PD-ED) - Kg		(PA-ED) - Kg		(PS-ED) - Kg		(IPP) - dias		(STAY) - %		(PE-365) - cm		(PE-450) - cm	
DEP	DECA	DEP	DECA	DEP	DECA	DEP	DECA	DEP	DECA	DEP	DECA	DEP	DECA
5,45	1	6,72	2	10,71	1	-14,41	1	34,04	1	0,481	1	0,785	1
(PM-EM) - Kg		(TMD) - Kg		(E)		(P)		(M)		(AOL) cm2		(ACAB) mm	
DEP	DECA	DEP	DECA	DEP	DECA	DEP	DECA	DEP	DECA	DEP	DECA	DEP	DECA
0,18	5	2,62	2	0,741	3	1,916	1	2,524	1	-0,200	7	-1,020	10



iABCZ: 12,64 ▪ DECA 1 ▪ F: 0,0%



LOTE
58

Geraldo de Souza Carvalho Jr - Fazenda São Lourenço

CEREAL GC DA SL

RG: GSC 5786 ▪ Nasc.: 4/10/2017 ▪ Macho ▪

B8951 DA MN

FAMOSO TE GC DA SL

C2569 DA MN (JAMANTA)

×

IBISA GC DA SL

B9370 DA MN

BRUNEST GC DA SL

Peso: 682 Kg ▪ CE: 38 cm

(PD-ED) - Kg		(PA-ED) - Kg		(PS-ED) - Kg		(IPP) - dias		(STAY) - %		(PE-365) - cm		(PE-450) - cm	
DEP	DECA	DEP	DECA	DEP	DECA	DEP	DECA	DEP	DECA	DEP	DECA	DEP	DECA
5,71	1	6,90	1	11,24	1	-2,99	5	33,46	1	0,193	3	0,246	4
(PM-EM) - Kg		(TMD) - Kg		(E)		(P)		(M)		(AOL) cm2		(ACAB) mm	
DEP	DECA	DEP	DECA	DEP	DECA	DEP	DECA	DEP	DECA	DEP	DECA	DEP	DECA
-0,08	6	2,23	3	0,936	2	2,007	1	1,490	2	2,648	1	0,464	3



iABCZ: 10,04 ▪ DECA 1 ▪ F: 0,0%

CAPIXABA GC DA SL

RG: GSC 5799 ▪ Nasc.: 6/10/2017 ▪ Macho ▪

B9707 DA MN

BITELO DA SS

BOENG FIV CAMPARINO

×

INAJA FIV GC DA SL

INFLUÊNCIA DE NAVIRÁÍ

HOSPERIA DA 3R

Peso: 684 Kg ▪ CE: 38 cm



LOTE
59

Geraldo de Souza Carvalho Jr - Fazenda São Lourenço

CAPONE DA PACAEMBU

RG: AWA 2809 ▪ Nasc.: 8/10/2017 ▪ Macho ▪

BITELO DS

PACARÁ DO IZ

BARÉM JL DA BAMA

×

FARAD DA BONSUCESSO

D2240 DA MN

ESPIGA DS

Peso: 749 Kg ▪ CE: 42 cm

(PD-ED) - Kg		(PA-ED) - Kg		(PS-ED) - Kg		(IPP) - dias		(STAY) - %		(PE-365) - cm		(PE-450) - cm	
DEP	DECA	DEP	DECA	DEP	DECA	DEP	DECA	DEP	DECA	DEP	DECA	DEP	DECA
6,06	1	9,30	1	11,96	1	-17,38	1	35,37	1	0,599	1	0,608	1
(PM-EM) - Kg		(TMD) - Kg		(E)		(P)		(M)		(AOL) cm2		(ACAB) mm	
DEP	DECA	DEP	DECA	DEP	DECA	DEP	DECA	DEP	DECA	DEP	DECA	DEP	DECA
1,24	2	4,65	1	1,797	1	4,071	1	3,308	1	2,064	1	0,620	2



TOP:
1%

iABCZ: 16,1 ▪ DECA 1 ▪ F: 0,39%

2940 DA PACAEMBU

RG: AWA 2940 ▪ Nasc.: 26/11/2017 ▪ Macho ▪

BITELO DS

CORONEL DA MN

BARÉM JL DA BAMA

×

D7816 DA MN

D2240 DA MN

D2307 DA MN

Peso: 704 Kg ▪ CE: 41 cm

(PD-ED) - Kg		(PA-ED) - Kg		(PS-ED) - Kg		(IPP) - dias		(STAY) - %		(PE-365) - cm		(PE-450) - cm	
DEP	DECA	DEP	DECA	DEP	DECA	DEP	DECA	DEP	DECA	DEP	DECA	DEP	DECA
5,90	1	8,54	1	12,39	1	-23,53	1	35,96	1	0,814	1	0,894	1
(PM-EM) - Kg		(TMD) - Kg		(E)		(P)		(M)		(AOL) cm2		(ACAB) mm	
DEP	DECA	DEP	DECA	DEP	DECA	DEP	DECA	DEP	DECA	DEP	DECA	DEP	DECA
0,52	4	3,33	2	1,438	1	4,108	1	3,416	1	1,942	1	0,454	3



TOP:
1%

iABCZ: 17,08 ▪ DECA 1 ▪ F: 0,88%



LOTE
60

Geraldo de Souza Carvalho Jr - Fazenda São Lourenço

CAMARO DA PACAEMBU

RG: AWA 2844 ▪ Nasc.: 19/10/2017 ▪ Macho ▪

REM RICKET

PACARÁ DO IZ

REM VOKOLO

×

FARAD DA BONSUCESSO

REM TAKAKA

ESPIGA DS

Peso: 720 Kg ▪ CE: 39 cm

(PD-ED) - Kg		(PA-ED) - Kg		(PS-ED) - Kg		(IPP) - dias		(STAY) - %		(PE-365) - cm		(PE-450) - cm	
DEP	DECA	DEP	DECA	DEP	DECA	DEP	DECA	DEP	DECA	DEP	DECA	DEP	DECA
7,34	1	12,31	1	16,57	1	-8,50	3	33,47	1	0,613	1	1,062	1
(PM-EM) - Kg		(TMD) - Kg		(E)		(P)		(M)		(AOL) cm2		(ACAB) mm	
DEP	DECA	DEP	DECA	DEP	DECA	DEP	DECA	DEP	DECA	DEP	DECA	DEP	DECA
1,51	2	6,38	1	1,871	1	2,320	1	2,381	1	3,856	1	-0,115	6



Em **TE** pa

TOP:
0,50%

iABCZ: 16,32 ▪ DECA 1 ▪ F: 0,0%

CAMPEÃO DA PACAEMBU

RG: AWA 2808 ▪ Nasc.: 8/10/2017 ▪ Macho ▪

REM QUISCO

BACALHAU

REM TORIXORÉU

×

DOLOMITA DA SAF

REM PIROGA TE

EMBOABA CS

Peso: 688 Kg ▪ CE: 38 cm

(PD-ED) - Kg		(PA-ED) - Kg		(PS-ED) - Kg		(IPP) - dias		(STAY) - %		(PE-365) - cm		(PE-450) - cm	
DEP	DECA	DEP	DECA	DEP	DECA	DEP	DECA	DEP	DECA	DEP	DECA	DEP	DECA
4,99	2	9,40	1	11,20	1	-13,59	1	33,29	1	0,818	1	0,880	1
(PM-EM) - Kg		(TMD) - Kg		(E)		(P)		(M)		(AOL) cm2		(ACAB) mm	
DEP	DECA	DEP	DECA	DEP	DECA	DEP	DECA	DEP	DECA	DEP	DECA	DEP	DECA
1,77	1	4,99	1	2,039	1	4,418	1	3,212	1	1,860	1	1,526	1



iABCZ: 14,43 ▪ DECA 1 ▪ F: 0,20%



LOTE
61

Geraldo de Souza Carvalho Jr - Fazenda São Lourenço

CARATÊ GC DA SL

RG: GSC 5589 ▪ Nasc.: 1/7/2017 ▪ Macho ▪

REM TORIXORÉU

JOVEM FIV GC DA SL

TALAR MAT.

TINTURA GC DA SL

LEMA MAT.

HATASH TE DA PET.

Peso: 698 Kg - CE: 42 cm

(PD-ED) - Kg		(PA-ED) - Kg		(PS-ED) - Kg		(IPP) - dias		(STAY) - %		(PE-365) - cm		(PE-450) - cm	
DEP	DECA	DEP	DECA	DEP	DECA	DEP	DECA	DEP	DECA	DEP	DECA	DEP	DECA
-0,35	7	2,62	4	3,04	4	-2,32	5	32,41	2	0,403	1	0,488	2
(PM-EM) - Kg		(TMD) - Kg		(E)		(P)		(M)		(AOL) cm2		(ACAB) mm	
DEP	DECA	DEP	DECA	DEP	DECA	DEP	DECA	DEP	DECA	DEP	DECA	DEP	DECA
0,33	4	0,88	5	0,902	3	1,432	2	0,834	3	0,021	6	0,015	5



iABCZ: 4,63 ▪ DECA 3 ▪ F: 0,0%

CURURIFE GC DA SL

RG: GSC 5868 ▪ Nasc.: 10/11/2017 ▪ Macho ▪

FUNCIONÁRIO DE NAVIRAÍ

DIRIGÍVEL COL.

SORTUDO GC DA SL

VIRNA GC DA SL

IDÉIA GC DA SL

LADAINHA GC DA SL

Peso: 687 Kg - CE: 37 cm

(PD-ED) - Kg		(PA-ED) - Kg		(PS-ED) - Kg		(IPP) - dias		(STAY) - %		(PE-365) - cm		(PE-450) - cm	
DEP	DECA	DEP	DECA	DEP	DECA	DEP	DECA	DEP	DECA	DEP	DECA	DEP	DECA
4,78	2	4,57	3	4,58	3	0,32	6	27,95	7	0,307	2	0,445	2
(PM-EM) - Kg		(TMD) - Kg		(E)		(P)		(M)		(AOL) cm2		(ACAB) mm	
DEP	DECA	DEP	DECA	DEP	DECA	DEP	DECA	DEP	DECA	DEP	DECA	DEP	DECA
0,94	3	3,58	2	0,708	3	0,907	3	1,037	3	0,940	2	0,238	4



iABCZ: 4,74 ▪ DECA 3 ▪ F: 1,37%



LOTE
62

Geraldo de Souza Carvalho Jr - Fazenda São Lourenço

CÁCTO GC DA SL

RG: GSC 5723 ■ Nasc.: 12/9/2017 ■ Macho ■



Peso: 801 Kg - CE: 41 cm

(PD-ED) - Kg		(PA-ED) - Kg		(PS-ED) - Kg		(IPP) - dias		(STAY) - %		(PE-365) - cm		(PE-450) - cm	
DEP	DECA	DEP	DECA	DEP	DECA	DEP	DECA	DEP	DECA	DEP	DECA	DEP	DECA
6,71	1	9,05	1	14,52	1	-19,08	1	30,83	3	0,485	1	0,836	1
(PM-EM) - Kg		(TMD) - Kg		(E)		(P)		(M)		(AOL) cm2		(ACAB) mm	
DEP	DECA	DEP	DECA	DEP	DECA	DEP	DECA	DEP	DECA	DEP	DECA	DEP	DECA
2,81	1	6,85	1	1,326	1	2,449	1	1,740	1	0,081	5	-0,375	7



TOP:
1%

iABCZ: 15,38 ■ DECA 1 ■ F: 1,71%



LOTE
63

Geraldo de Souza Carvalho Jr - Fazenda São Lourenço

CUPIDO DA PACAEMBU

RG: AWA 3053 ▪ Nasc.: 14/1/2018 ▪ Macho ▪

FAMOSO M DA RV

JAGUARARI DE CV

BRASILÂNDIA DE CV

SANSÃO DE CV

QUARK COL.

NORAIA DE CV

KAPETINGA DE CV

ENCARTE DS

BITELO DS

DÁCIA DS

ABUMA

ILUSTRE NF DA ELD.

DINASTIA 41

JACANA OB

Peso: 750 Kg - CE: 38 cm

(PD-ED) - Kg		(PA-ED) - Kg		(PS-ED) - Kg		(IPP) - dias		(STAY) - %		(PE-365) - cm		(PE-450) - cm	
DEP	DECA	DEP	DECA	DEP	DECA	DEP	DECA	DEP	DECA	DEP	DECA	DEP	DECA
5,03	2	9,13	1	12,70	1	-6,87	3	32,60	2	0,248	3	0,438	2
(PM-EM) - Kg		(TMD) - Kg		(E)		(P)		(M)		(AOL) cm2		(ACAB) mm	
DEP	DECA	DEP	DECA	DEP	DECA	DEP	DECA	DEP	DECA	DEP	DECA	DEP	DECA
-1,03	8	0,78	5	0,056	6	1,410	2	0,726	3	1,228	1	0,035	5



iABCZ: 10,08 ▪ DECA 1 ▪ F: 0,20%



LOTE
64

Geraldo de Souza Carvalho Jr - Fazenda São Lourenço

CORUMBÁ DA PACAEMBU

RG: AWA 2818 ■ Nasc.: 13/10/2017 ■ Macho ■

OFICIAL DA SM

VENCIUS RG

SINFONIA RG

CONSÓRCIO RG

FENÔMENO RG

VENTURA RG

RAYALA RG

VOLTAIRE TE JR DA RS

NAPOLEÃO DA SM

JOCASTA DA SM

LISBOETA IB

CHAVE DE OURO M DA SD

ENCHORADA

HAMENTA DA SB

Peso: 778 Kg - CE: 37 cm

(PD-ED) - Kg		(PA-ED) - Kg		(PS-ED) - Kg		(IPP) - dias		(STAY) - %		(PE-365) - cm		(PE-450) - cm	
DEP	DECA	DEP	DECA	DEP	DECA	DEP	DECA	DEP	DECA	DEP	DECA	DEP	DECA
3,98	2	4,75	3	7,65	2	1,08	6	29,94	4	0,138	4	0,150	4
(PM-EM) - Kg		(TMD) - Kg		(E)		(P)		(M)		(AOL) cm2		(ACAB) mm	
DEP	DECA	DEP	DECA	DEP	DECA	DEP	DECA	DEP	DECA	DEP	DECA	DEP	DECA
1,61	2	4,75	1	1,185	2	0,230	5	1,042	3	0,141	5	-0,550	8



iABCZ: 6,61 ■ DECA 2 ■ F: 2,05%



LOTE
65

Geraldo de Souza Carvalho Jr - Fazenda São Lourenço

CALIBRE DA PACAEMBU

RG: AWA 2778 ■ Nasc.: 22/9/2017 ■ Macho ■

SARAMBU DA ZEB. VR

FAMOSO M. DA RV

JAQUETA M. DA RV

JAGUARARI DE CV

DIAMANTE DE CV

BRASILÂNDIA DE CV

CAMPINA

1646 DA MN

XAVANTE VG

IZADORA OB

MALTEZA IB

UTTAR AL PAUL.

109 IB

1831

Peso: 807 Kg - CE: 37 cm

(PD-ED) - Kg		(PA-ED) - Kg		(PS-ED) - Kg		(IPP) - dias		(STAY) - %		(PE-365) - cm		(PE-450) - cm	
DEP	DECA	DEP	DECA	DEP	DECA	DEP	DECA	DEP	DECA	DEP	DECA	DEP	DECA
1,34	5	4,77	3	8,08	2	-6,33	3	28,57	6	-0,026	6	-0,201	7
(PM-EM) - Kg		(TMD) - Kg		(E)		(P)		(M)		(AOL) cm2		(ACAB) mm	
DEP	DECA	DEP	DECA	DEP	DECA	DEP	DECA	DEP	DECA	DEP	DECA	DEP	DECA
-0,05	5	0,37	6	0,057	6	3,363	1	2,132	1	1,293	1	0,422	3



iABCZ: 4,12 ■ DECA 4 ■ F: 0,39%



LOTE
66

Geraldo de Souza Carvalho Jr - Fazenda São Lourenço

CATAR GC DA SL

RG: GSC 5849 ▪ Nasc.: 20/10/2017 ▪ Macho ▪

REM QUISCO

REM USP

REM RÉGIS

FARAÓ FIV FVC

QUARK COL.

MADHIJA FCV

IDÉIA DA FVC

CHAVE DE OURO M DA SD

JURAMENTO GC DA SL

SALEN M DA SD

SEISA GC DA SL

CARTUCHO DO MBA

MIRAGEM I GC DA SL

INVEJA FIV GC DA SL

Peso: 827 Kg - CE: 41 cm

(PD-ED) - Kg		(PA-ED) - Kg		(PS-ED) - Kg		(IPP) - dias		(STAY) - %		(PE-365) - cm		(PE-450) - cm	
DEP	DECA	DEP	DECA	DEP	DECA	DEP	DECA	DEP	DECA	DEP	DECA	DEP	DECA
8,34	1	11,93	1	13,85	1	-11,25	2	33,13	1	0,697	1	0,882	1
(PM-EM) - Kg		(TMD) - Kg		(E)		(P)		(M)		(AOL) cm2		(ACAB) mm	
DEP	DECA	DEP	DECA	DEP	DECA	DEP	DECA	DEP	DECA	DEP	DECA	DEP	DECA
1,13	2	5,33	1	1,640	1	2,484	1	2,838	1	0,872	2	-0,473	8



iABCZ: 15,85 ▪ DECA 1 ▪ F: 0,0%



LOTE
67

Geraldo de Souza Carvalho Jr - Fazenda São Lourenço

CRAQUE DA PACAEMBU

RG: AWA 2773 ▪ Nasc.: 13/9/2017 ▪ Macho ▪

OFICIAL DA SM

VENCIUS RG

SINFONIA RG

CONSÓRCIO RG

FENÔMENO RG

VENTURA RG

RAYALA RG

VOLTAIRE TE JR DA RS

NAPOLEÃO DA SM

JOCASTA DA SM

LISBOETA IB

CHAVE DE OURO M DA SD

ENCHORADA

HAMENTA DA SB

Peso: 715 Kg - CE: 37 cm

(PD-ED) - Kg		(PA-ED) - Kg		(PS-ED) - Kg		(IPP) - dias		(STAY) - %		(PE-365) - cm		(PE-450) - cm	
DEP	DECA	DEP	DECA	DEP	DECA	DEP	DECA	DEP	DECA	DEP	DECA	DEP	DECA
3,98	2	4,75	3	7,65	2	1,08	6	29,94	4	0,138	4	0,150	4
(PM-EM) - Kg		(TMD) - Kg		(E)		(P)		(M)		(AOL) cm2		(ACAB) mm	
DEP	DECA	DEP	DECA	DEP	DECA	DEP	DECA	DEP	DECA	DEP	DECA	DEP	DECA
1,61	2	4,75	1	1,185	2	0,230	5	1,042	3	0,141	5	-0,550	8



iABCZ: 6,61 ▪ DECA 2 ▪ F: 2,05%



LOTE
68

Geraldo de Souza Carvalho Jr - Fazenda São Lourenço

CANADÁ DA PACAEMBU

RG: AWA 2803 ■ Nasc.: 5/10/2017 ■ Macho ■

FENÔMENO RG

PACOTE RG

JANDAIA RG

1,173 2

0,305 7

0,072 5

OFICIAL DA SM

HERANÇA 37 FIV RG

HERANÇA RG

BITELO DA SS

EMPENHO TE

IMBUIA DA NR

OLMEIRA IB

FAJDIMATO S. MIGUEL

440 LA IB

5692 IB

Peso: 848 Kg - CE: 40 cm

(PD-ED) - Kg		(PA-ED) - Kg		(PS-ED) - Kg		(IPP) - dias		(STAY) - %		(PE-365) - cm		(PE-450) - cm	
DEP	DECA	DEP	DECA	DEP	DECA	DEP	DECA	DEP	DECA	DEP	DECA	DEP	DECA
3,69	3	5,67	2	5,56	3	4,99	8	28,31	7	0,154	4	0,326	3
(PM-EM) - Kg		(TMD) - Kg		(E)		(P)		(M)		(AOL) cm2		(ACAB) mm	
DEP	DECA	DEP	DECA	DEP	DECA	DEP	DECA	DEP	DECA	DEP	DECA	DEP	DECA
1,01	3	2,96	2	1,173	2	-0,208	6	-0,306	7	-0,645	8	0,072	5



iABCZ: 3,92 ■ DECA 4 ■ F: 2,93%



LOTE
69

Geraldo de Souza Carvalho Jr - Fazenda São Lourenço

CONGO GC DA SL

RG: GSC 5612 ▪ Nasc.: 22/7/2017 ▪ Macho ▪



Peso: 794 Kg - CE: 38 cm

(PD-ED) - Kg		(PA-ED) - Kg		(PS-ED) - Kg		(IPP) - dias		(STAY) - %		(PE-365) - cm		(PE-450) - cm	
DEP	DECA	DEP	DECA	DEP	DECA	DEP	DECA	DEP	DECA	DEP	DECA	DEP	DECA
1,37	5	1,64	5	4,68	3	-4,23	4	30,43	4	0,116	4	0,000	6
(PM-EM) - Kg		(TMD) - Kg		(E)		(P)		(M)		(AOL) cm2		(ACAB) mm	
DEP	DECA	DEP	DECA	DEP	DECA	DEP	DECA	DEP	DECA	DEP	DECA	DEP	DECA
2,35	1	3,27	2	0,382	5	0,887	3	0,653	4	-0,113	6	-1,527	10



iABCZ: 5,36 ▪ DECA 3 ▪ F: 0,0%



LOTE
70

Geraldo de Souza Carvalho Jr - Fazenda São Lourenço

CACHECOL GC DA SL

RG: GSC 5836 ▪ Nasc.: 21/10/2017 ▪ Macho ▪

REM QUISCO

REM USP

REM RÉGIS

FARAÓ FIV FVC

QUARK COL.

MADHIJA FCV

IDÉIA DA FVC

GANDHI PO DA NI

INVICTO TE S. NILZA

ROMA FIV AGRICOLAU

TRANCA GC DA SL

EMANCIPADO MRA

LIRA GC DA SL

DAGABA

Peso: 755 Kg - CE: 37 cm

(PD-ED) - Kg		(PA-ED) - Kg		(PS-ED) - Kg		(IPP) - dias		(STAY) - %		(PE-365) - cm		(PE-450) - cm	
DEP	DECA	DEP	DECA	DEP	DECA	DEP	DECA	DEP	DECA	DEP	DECA	DEP	DECA
9,28	1	10,11	1	13,53	1	-5,94	3	33,22	1	0,749	1	0,930	1
(PM-EM) - Kg		(TMD) - Kg		(E)		(P)		(M)		(AOL) cm2		(ACAB) mm	
DEP	DECA	DEP	DECA	DEP	DECA	DEP	DECA	DEP	DECA	DEP	DECA	DEP	DECA
0,61	4	5,41	1	1,131	2	2,379	1	2,736	1	0,918	2	-0,450	8



iABCZ: 14,83 ▪ DECA 1 ▪ F: 0,0%



LOTE
71

Geraldo de Souza Carvalho Jr - Fazenda São Lourenço

CAMPARI DA PAÇAEMBU

RG: AWA 2776 ▪ Nasc.: 16/9/2017 ▪ Macho ▪

OFICIAL DA SM

VENCIUS RG

SINFONIA RG

CONSÓRCIO RG

FENÔMENO RG

VENTURA RG

RAYALA RG

VOLTAIRE TE JR DA RS

AMARETO

JUNTA DA ESL

LINÁCEA IB

UTTAR AL PAUL.

518 LA IB

765

Peso: 710 Kg - CE: 36 cm

(PD-ED) - Kg		(PA-ED) - Kg		(PS-ED) - Kg		(IPP) - dias		(STAY) - %		(PE-365) - cm		(PE-450) - cm	
DEP	DECA	DEP	DECA	DEP	DECA	DEP	DECA	DEP	DECA	DEP	DECA	DEP	DECA
0,45	6	0,53	6	1,59	5	2,66	7	27,59	7	-0,103	7	-0,315	8
(PM-EM) - Kg		(TMD) - Kg		(E)		(P)		(M)		(AOL) cm2		(ACAB) mm	
DEP	DECA	DEP	DECA	DEP	DECA	DEP	DECA	DEP	DECA	DEP	DECA	DEP	DECA
0,75	3	1,92	3	0,520	4	-1,001	8	0,045	6	-0,403	8	-0,745	9



iABCZ: -0,05 ▪ DECA 6 ▪ F: 1,76%



Geraldo de Souza Carvalho Jr - Fazenda São Lourenço

CLARÃO GC DA SL

RG: GSC 5720 ▪ Nasc.: 9/9/2017 ▪ Macho ▪

B4853 DA MN

B9707 DA MN

B6162 DA MN

JHVM 10626 CAMPARINO (FALCON)

x

TAMARA GC DA SL

IMPOLUTO DA JHV

SARAIVA DO JHV

BATINA DA JHV

SENSUAL TE DA SM

LEGUME DO JHV

BENZIDINA DA SM

IPÊ FIV GC DA SL

OBREIRA GC DA SL

GLORINHA GC DA SL

Peso: 751 Kg - CE: 40 cm

(PD-ED) - Kg		(PA-ED) - Kg		(PS-ED) - Kg		(IPP) - dias		(STAY) - %		(PE-365) - cm		(PE-450) - cm	
DEP	DECA	DEP	DECA	DEP	DECA	DEP	DECA	DEP	DECA	DEP	DECA	DEP	DECA
2,76	4	7,06	1	8,17	2	3,50	7	28,54	6	0,517	1	0,552	2
(PM-EM) - Kg		(TMD) - Kg		(E)		(P)		(M)		(AOL) cm2		(ACAB) mm	
DEP	DECA	DEP	DECA	DEP	DECA	DEP	DECA	DEP	DECA	DEP	DECA	DEP	DECA
0,40	4	2,17	3	1,973	1	2,341	1	1,358	2	-0,462	8	-0,577	8



iABCZ: 5,13 ▪ DECA 3 ▪ F: 0,78%



LOTE
73

Geraldo de Souza Carvalho Jr - Fazenda São Lourenço

CANTO GC DA SL

RG: GSC 5664 ▪ Nasc.: 28/8/2017 ▪ Macho ▪

B2795 DA MN

B8951 DA MN

B791 DA MN

C2569 DA MN (JAMANTA)

B680 DA MN

B9370 DA MN

B963 DA MN

RAPILHO DA SI

VOLTAIRE TE JR DA RS

TERNURA OB

ORLA FIV GC DA SL

BITELO DA SS

INVEJA FIV GC DA SL

VAARA DA SL

Peso: 758 Kg - CE: 42 cm

(PD-ED) - Kg		(PA-ED) - Kg		(PS-ED) - Kg		(IPP) - dias		(STAY) - %		(PE-365) - cm		(PE-450) - cm	
DEP	DECA	DEP	DECA	DEP	DECA	DEP	DECA	DEP	DECA	DEP	DECA	DEP	DECA
7,42	1	5,66	2	6,78	2	3,97	7	31,90	2	0,113	4	-0,010	6
(PM-EM) - Kg		(TMD) - Kg		(E)		(P)		(M)		(AOL) cm2		(ACAB) mm	
DEP	DECA	DEP	DECA	DEP	DECA	DEP	DECA	DEP	DECA	DEP	DECA	DEP	DECA
0,29	5	3,74	1	0,896	3	1,603	2	1,334	2	1,902	1	0,273	4



iABCZ: 7,61 ▪ DECA 2 ▪ F: 0,0%



LOTE
74

Geraldo de Souza Carvalho Jr - Fazenda São Lourenço

CACHEADO GC DA SL

RG: GSC 5696 ■ Nasc.: 4/9/2017 ■ Macho ■



Peso: 790 Kg - CE: 40 cm

(PD-ED) - Kg		(PA-ED) - Kg		(PS-ED) - Kg		(IPP) - dias		(STAY) - %		(PE-365) - cm		(PE-450) - cm	
DEP	DECA	DEP	DECA	DEP	DECA	DEP	DECA	DEP	DECA	DEP	DECA	DEP	DECA
6,06	1	6,95	1	9,93	1	3,42	7	27,18	8	0,105	4	0,064	5
(PM-EM) - Kg		(TMD) - Kg		(E)		(P)		(M)		(AOL) cm2		(ACAB) mm	
DEP	DECA	DEP	DECA	DEP	DECA	DEP	DECA	DEP	DECA	DEP	DECA	DEP	DECA
0,31	4	2,96	2	0,539	4	-0,235	6	-0,168	6	0,038	6	-0,117	6



iABCZ: 5,23 ■ DECA 3 ■ F: 1,56%



LOTE
75

Geraldo de Souza Carvalho Jr - Fazenda São Lourenço

CAFEZAL GC DA SL

RG: GSC 5750 ■ Nasc.: 29/9/2017 ■ Macho ■



Peso: 737 Kg - CE: 39 cm

(PD-ED) - Kg		(PA-ED) - Kg		(PS-ED) - Kg		(IPP) - dias		(STAY) - %		(PE-365) - cm		(PE-450) - cm	
DEP	DECA	DEP	DECA	DEP	DECA	DEP	DECA	DEP	DECA	DEP	DECA	DEP	DECA
2,71	4	2,56	4	2,56	5	-4,83	4	30,61	3	-0,194	8	-0,306	8
(PM-EM) - Kg		(TMD) - Kg		(E)		(P)		(M)		(AOL) cm2		(ACAB) mm	
DEP	DECA	DEP	DECA	DEP	DECA	DEP	DECA	DEP	DECA	DEP	DECA	DEP	DECA
-2,75	10	-2,43	9	-0,173	7	0,257	5	0,568	4	-0,692	9	-0,527	8



iABCZ: 1,7 ■ DECA 5 ■ F: 0,59%



LOTE
76

Geraldo de Souza Carvalho Jr - Fazenda São Lourenço

CATATAU GC DA SL

RG: GSC 5685 ■ Nasc.: 1/9/2017 ■ Macho ■

B4853 DA MN

B9707 DA MN

B6162 DA MN

JVM 10626 CAMPARINO (FALCON)

x

INDAIATUBA GC DA SL

IMPOLUTO DA JHV

SARAIVA DO JHV

BATINA DA JHV

BITELO DA SS

ÍDOLO MRA

COLINA DA SS

EMANCIPADO MRA

ESMIRNA GC DA SL

ABARÉM DA CEIT.

Peso: 790 Kg - CE: 39 cm

(PD-ED) - Kg		(PA-ED) - Kg		(PS-ED) - Kg		(IPP) - dias		(STAY) - %		(PE-365) - cm		(PE-450) - cm	
DEP	DECA	DEP	DECA	DEP	DECA	DEP	DECA	DEP	DECA	DEP	DECA	DEP	DECA
2,57	4	6,94	1	12,43	1	-1,99	5	32,27	2	0,343	2	0,347	3
(PM-EM) - Kg		(TMD) - Kg		(E)		(P)		(M)		(AOL) cm2		(ACAB) mm	
DEP	DECA	DEP	DECA	DEP	DECA	DEP	DECA	DEP	DECA	DEP	DECA	DEP	DECA
1,68	2	3,43	2	1,976	1	1,987	1	1,816	1	1,064	2	-0,395	7



iABCZ: 9,69 ■ DECA 1 ■ F: 0,0%



LOTE
77

Geraldo de Souza Carvalho Jr - Fazenda São Lourenço

CORONEL DA PACAEMBU

RG: AWA 2715 ▪ Nasc.: 12/8/2017 ▪ Macho ▪

OFICIAL DA SM

VENCIUS RG

SINFONIA RG

CONSÓRCIO RG

FENÔMENO RG

VENTURA RG

RAYALA RG

GALANTE DO PARANÁ

ELEGANTE FIV

ALABAMA DA RN

PETITA IB

CAMAFEU IB

1751 LA IB

1687

Peso: 745 Kg - CE: 38 cm

(PD-ED) - Kg		(PA-ED) - Kg		(PS-ED) - Kg		(IPP) - dias		(STAY) - %		(PE-365) - cm		(PE-450) - cm	
DEP	DECA	DEP	DECA	DEP	DECA	DEP	DECA	DEP	DECA	DEP	DECA	DEP	DECA
0,24	6	1,01	6	1,20	6	4,27	7	30,09	4	-0,087	7	-0,183	7
(PM-EM) - Kg		(TMD) - Kg		(E)		(P)		(M)		(AOL) cm2		(ACAB) mm	
DEP	DECA	DEP	DECA	DEP	DECA	DEP	DECA	DEP	DECA	DEP	DECA	DEP	DECA
1,49	2	2,57	2	0,792	3	-0,044	6	0,893	3	-0,039	6	-0,578	8



iABCZ: 1,61 ▪ DECA 5 ▪ F: 0,49%



LOTE
78

Geraldo de Souza Carvalho Jr - Fazenda São Lourenço

CABO VERDE GC DA SL

RG: GSC 5834 ■ Nasc.: 20/10/2017 ■ Macho ■

KLAUSOS DA LI

CHAVE DE OURO M DA SD

PUNCHATAM M DA SD

JURAMENTO GC DA SL

ABALO M DA SD

SALEN M DA SD

INCISA M DA SD

VOLTAIRE TE JR DA RS

TONEL FIV M DA SD

ADORADA M DA SD

SALEMA GC DA SL

HOBY AJJ

MACAXEIRA GC DA SL

VANTAGEM M DA SD

Peso: 730 Kg - CE: 39 cm

(PD-ED) - Kg		(PA-ED) - Kg		(PS-ED) - Kg		(IPP) - dias		(STAY) - %		(PE-365) - cm		(PE-450) - cm	
DEP	DECA	DEP	DECA	DEP	DECA	DEP	DECA	DEP	DECA	DEP	DECA	DEP	DECA
2,94	3	1,99	5	1,27	6	5,76	8	29,08	5	-0,214	8	-0,436	9
(PM-EM) - Kg		(TMD) - Kg		(E)		(P)		(M)		(AOL) cm2		(ACAB) mm	
DEP	DECA	DEP	DECA	DEP	DECA	DEP	DECA	DEP	DECA	DEP	DECA	DEP	DECA
1,05	3	2,42	3	0,415	4	-0,568	7	-0,632	8	-0,022	6	-0,684	9



iABCZ: 1,43 ■ DECA 5 ■ F: 7,03%



LOTE
79

Geraldo de Souza Carvalho Jr - Fazenda São Lourenço

GALAN FIV GC DA SL

RG: GSCA 919 ▪ Nasc.: 5/1/2018 ▪ Macho ▪ PIPR

TANGO C95

TANGO

2892 DA MN

RAMBO DA MN

BARRANCO 1171

A1359 DA MN

JUNDIA

PEIXXE DA CAFÉ

HOLTER L. CANÇADO

TESOURA DA CAFÉ

DINÂMICA GC DA SL

PEIXXE DA CAFÉ

IAIÁ L. CANÇADO

PADARIA DA CAFÉ

Peso: 818 Kg - CE: 39 cm

(PD-ED) - Kg		(PA-ED) - Kg		(PS-ED) - Kg		(IPP) - dias		(STAY) - %		(PE-365) - cm		(PE-450) - cm	
DEP	DECA	DEP	DECA	DEP	DECA	DEP	DECA	DEP	DECA	DEP	DECA	DEP	DECA
-2,09	9	-2,57	8	-1,11	7	-9,41	2	29,94	4	-0,033	6	-0,119	7
(PM-EM) - Kg		(TMD) - Kg		(E)		(P)		(M)		(AOL) cm2		(ACAB) mm	
DEP	DECA	DEP	DECA	DEP	DECA	DEP	DECA	DEP	DECA	DEP	DECA	DEP	DECA
0,37	4	-0,74	7	0,064	6	0,486	4	0,423	4	-0,116	6	-0,757	9



iABCZ: 0,4 ▪ DECA 6 ▪ F: 1,76%



LOTE
80

Geraldo de Souza Carvalho Jr - Fazenda São Lourenço

GRAVETO FIV GC DA SL

RG: GSCA 861 ▪ Nasc.: 21/11/2017 ▪ Macho ▪ PIPR

LUDY DE GARÇA

TAJU DE GARÇA

ESFERA

BADEJO FIV GC DA SL

PEIXXE DA CAFÉ

FILLAH L. CANÇADO

RAPADURA DA CAFÉ

LÍBERO DA CAFÉ

SORVETE DA CAFÉ

DESPORTIVA DA CAFÉ

FISIOLOGIA L. CANÇADO

LÍBERO DA CAFÉ

HEPOPÉIA L. CANÇADO

ISOLA DA L. CANÇADO

Peso: 826 Kg - CE: 46 cm

(PD-ED) - Kg		(PA-ED) - Kg		(PS-ED) - Kg		(IPP) - dias		(STAY) - %		(PE-365) - cm		(PE-450) - cm	
DEP	DECA	DEP	DECA	DEP	DECA	DEP	DECA	DEP	DECA	DEP	DECA	DEP	DECA
2,97	3	-0,47	7	-0,18	7	9,55	9	29,29	5	0,013	6	-0,088	7
(PM-EM) - Kg		(TMD) - Kg		(E)		(P)		(M)		(AOL) cm2		(ACAB) mm	
DEP	DECA	DEP	DECA	DEP	DECA	DEP	DECA	DEP	DECA	DEP	DECA	DEP	DECA
0,07	5	1,54	4	-0,598	9	-0,833	8	-0,607	8	-0,538	8	-0,011	5



iABCZ: -0,09 ▪ DECA 6 ▪ F: 3,52%



LOTE
81

Geraldo de Souza Carvalho Jr - Fazenda São Lourenço

GARBOSO FIV GC DA SL

RG: GSCA 680 ▪ Nasc.: 29/7/2017 ▪ Macho ▪ PIPR

LUDY DE GARÇA

TAJU DE GARÇA

ESFERA

BADEJO FIV GC DA SL

PEIXXE DA CAFÉ

FILLAH L. CANÇADO

RAPADURA DA CAFÉ

LUDY DE GARÇA

BITELO DA SS

TAREFA DA SS

ANGRA FIV GC DA SL

OLHADO DA CAFÉ

SAVANA DA CAFÉ

DUST DA CAFÉ

Peso: 730 Kg - CE: 42 cm

(PD-ED) - Kg		(PA-ED) - Kg		(PS-ED) - Kg		(IPP) - dias		(STAY) - %		(PE-365) - cm		(PE-450) - cm	
DEP	DECA	DEP	DECA	DEP	DECA	DEP	DECA	DEP	DECA	DEP	DECA	DEP	DECA
3,87	2	1,57	5	1,85	5	0,09	6	29,29	5	0,132	4	0,096	5
(PM-EM) - Kg		(TMD) - Kg		(E)		(P)		(M)		(AOL) cm2		(ACAB) mm	
DEP	DECA	DEP	DECA	DEP	DECA	DEP	DECA	DEP	DECA	DEP	DECA	DEP	DECA
0,38	4	2,80	2	0,274	5	-1,060	8	-0,594	8	-1,177	10	-0,520	8



iABCZ: 3,27 ▪ DECA 4 ▪ F: 0,0%



MEGALOTE

Geraldo de Souza Carvalho Jr - Fazenda São Lourenço

LOTE
82

NELORE PADRÃO

DISCRETO FIV GC DA SL

Peso: 590 Kg - CE: 32 cm

BITELO DS x PELÚCIA FIV GC DA SL (BITELO DA SS)

RG: GSC 6123 Nasc.: 19/7/2018 - Macho

iABCZ: 11,83 - DECA 1 - F: 0,0%

(PD-ED) - Kg		(PA-ED) - Kg		(PS-ED) - Kg		(IPP) - dias		(STAY) - %		(PE-365) - cm		(PE-450) - cm		(PM-EM) - Kg		(TMD) - Kg		(E)		(P)		(M)		(AOL) cm2		(ACAB) mm	
DEP	DECA	DEP	DECA	DEP	DECA	DEP	DECA	DEP	DECA	DEP	DECA	DEP	DECA	DEP	DECA	DEP	DECA	DEP	DECA	DEP	DECA	DEP	DECA	DEP	DECA	DEP	DECA
5,70	1	8,62	1	11,38	1	-8,90	3	32,05	2	0,369	2	0,407	2	1,24	2	4,19	1	1,698	1	1,314	2	0,868	3	-0,163	7	-0,912	9

CALVO GC DA SL

Peso: 600 Kg - CE: 33 cm

REM RICKET x VITRINE GC DA SL (JUBAI FIV GC DA SL)

RG: GSC 5997 Nasc.: 8/12/2017 - Macho

iABCZ: 14,29 - DECA 1 - F: 1,37%

(PD-ED) - Kg		(PA-ED) - Kg		(PS-ED) - Kg		(IPP) - dias		(STAY) - %		(PE-365) - cm		(PE-450) - cm		(PM-EM) - Kg		(TMD) - Kg		(E)		(P)		(M)		(AOL) cm2		(ACAB) mm	
DEP	DECA	DEP	DECA	DEP	DECA	DEP	DECA	DEP	DECA	DEP	DECA	DEP	DECA	DEP	DECA	DEP	DECA	DEP	DECA	DEP	DECA	DEP	DECA	DEP	DECA	DEP	DECA
6,76	1	7,82	1	7,93	2	-16,50	1	34,28	1	0,787	1	1,142	1	0,63	4	4,46	1	1,083	2	-0,515	7	0,287	5	1,337	1	1,245	1

CONDE GC DA SL

Peso: 634 Kg - CE: 33 cm

PALÁDIO DA BEABISA x OMAHA DA BEABISA (JANUS DA MAT)

RG: GSC 6055 Nasc.: 27/12/2017 - Macho

iABCZ: 14,32 - DECA 1 - F: 0,0%

(PD-ED) - Kg		(PA-ED) - Kg		(PS-ED) - Kg		(IPP) - dias		(STAY) - %		(PE-365) - cm		(PE-450) - cm		(PM-EM) - Kg		(TMD) - Kg		(E)		(P)		(M)		(AOL) cm2		(ACAB) mm	
DEP	DECA	DEP	DECA	DEP	DECA	DEP	DECA	DEP	DECA	DEP	DECA	DEP	DECA	DEP	DECA	DEP	DECA	DEP	DECA	DEP	DECA	DEP	DECA	DEP	DECA	DEP	DECA
7,07	1	5,28	2	9,70	1	-24,48	1	34,61	1	0,721	1	0,978	1	-1,10	8	1,98	3	0,521	4	2,380	1	1,499	2	1,900	1	1,539	1

CAJU GC DA SL

Peso: 646 Kg - CE: 35 cm

REM RICKET x VITAMINA GC DA SL (BEIJING DE NAVIRAÍ)

RG: GSC 5984 Nasc.: 4/12/2017 - Macho

iABCZ: 11,86 - DECA 1 - F: 0,49%

(PD-ED) - Kg		(PA-ED) - Kg		(PS-ED) - Kg		(IPP) - dias		(STAY) - %		(PE-365) - cm		(PE-450) - cm		(PM-EM) - Kg		(TMD) - Kg		(E)		(P)		(M)		(AOL) cm2		(ACAB) mm	
DEP	DECA	DEP	DECA	DEP	DECA	DEP	DECA	DEP	DECA	DEP	DECA	DEP	DECA	DEP	DECA	DEP	DECA	DEP	DECA	DEP	DECA	DEP	DECA	DEP	DECA	DEP	DECA
8,25	1	6,81	1	9,46	1	-10,61	2	31,61	2	0,522	1	0,734	1	0,43	4	4,45	1	1,164	2	0,275	5	0,821	3	1,827	1	1,608	1

CATUABA GC DA SL

Peso: 642 Kg - CE: 34 cm

TALAR MAT. x TABELA FIV GC DA SL (BASCO DA SM)

RG: GSC 5774 Nasc.: 30/9/2017 - Macho

iABCZ: 2,59 - DECA 5 - F: 0,0%

(PD-ED) - Kg		(PA-ED) - Kg		(PS-ED) - Kg		(IPP) - dias		(STAY) - %		(PE-365) - cm		(PE-450) - cm		(PM-EM) - Kg		(TMD) - Kg		(E)		(P)		(M)		(AOL) cm2		(ACAB) mm	
DEP	DECA	DEP	DECA	DEP	DECA	DEP	DECA	DEP	DECA	DEP	DECA	DEP	DECA	DEP	DECA	DEP	DECA	DEP	DECA	DEP	DECA	DEP	DECA	DEP	DECA	DEP	DECA
2,72	4	4,55	3	6,89	2	-3,02	5	27,22	8	0,393	2	0,448	2	-1,91	10	-0,99	8	0,987	2	1,653	2	1,377	2	1,150	2	0,415	3

CÁLCIO GC DA SL

Peso: 583 Kg - CE: 35 cm

TUPI GC DA SL x RIMA FIV BRACE 6 (BITELO DA SS)

RG: GSC 5838 Nasc.: 21/10/2017 - Macho

iABCZ: 2,03 - DECA 5 - F: 1,56%

(PD-ED) - Kg		(PA-ED) - Kg		(PS-ED) - Kg		(IPP) - dias		(STAY) - %		(PE-365) - cm		(PE-450) - cm		(PM-EM) - Kg		(TMD) - Kg		(E)		(P)		(M)		(AOL) cm2		(ACAB) mm	
DEP	DECA	DEP	DECA	DEP	DECA	DEP	DECA	DEP	DECA	DEP	DECA	DEP	DECA	DEP	DECA	DEP	DECA	DEP	DECA	DEP	DECA	DEP	DECA	DEP	DECA	DEP	DECA
1,44	5	2,83	4	3,26	4	1,70	7	30,91	3	0,050	5	0,070	5	-1,20	8	-1,12	8	0,644	3	-0,607	7	-0,147	6	-0,565	8	0,465	3

CAIKE GC DA SL

Peso: 676 Kg - CE: 37 cm

TUPI GC DA SL x NOIVA FIV GC DA SL (BITELO DA SS)

RG: GSC 5825 Nasc.: 14/10/2017 - Macho

iABCZ: 4,12 - DECA 4 - F: 2,34%

(PD-ED) - Kg		(PA-ED) - Kg		(PS-ED) - Kg		(IPP) - dias		(STAY) - %		(PE-365) - cm		(PE-450) - cm		(PM-EM) - Kg		(TMD) - Kg		(E)		(P)		(M)		(AOL) cm2		(ACAB) mm	
DEP	DECA	DEP	DECA	DEP	DECA	DEP	DECA	DEP	DECA	DEP	DECA	DEP	DECA	DEP	DECA	DEP	DECA	DEP	DECA	DEP	DECA	DEP	DECA	DEP	DECA	DEP	DECA
3,12	3	6,71	2	4,66	3	-0,80	5	29,48	5	0,186	3	0,247	4	-0,72	7	0,52	5	1,449	1	-0,297	6	-0,023	6	-0,820	9	-0,212	6

3043 DA PACAEMBU

Peso: 551 Kg - CE: 33 cm

JAMELÃO DA BONSUCESSO x JOVIAL IB (INDUZIDO DO RECANTO)

RG: AWA 3043 Nasc.: 11/1/2018 - Macho

iABCZ: 1,52 - DECA 5 - F: 0,0%

(PD-ED) - Kg		(PA-ED) - Kg		(PS-ED) - Kg		(IPP) - dias		(STAY) - %		(PE-365) - cm		(PE-450) - cm		(PM-EM) - Kg		(TMD) - Kg		(E)		(P)		(M)		(AOL) cm2		(ACAB) mm	
DEP	DECA	DEP	DECA	DEP	DECA	DEP	DECA	DEP	DECA	DEP	DECA	DEP	DECA	DEP	DECA	DEP	DECA	DEP	DECA	DEP	DECA	DEP	DECA	DEP	DECA	DEP	DECA
1,86	4	1,00	6	2,33	5	1,17	6	30,79	3	-0,018	6	-0,121	7	-1,18	8	-0,86	7	0,333	5	1,102	3	0,832	3	0,459	4	0,052	5

2948 DA PACAEMBU

Peso: 595 Kg - CE: 38 cm

JAMELÃO DA BONSUCESSO x MÁGICA IB (MASCATE DE CV)

RG: AWA 2948 Nasc.: 27/11/2017 - Macho

iABCZ: 4,73 - DECA 3 - F: 0,0%

(PD-ED) - Kg		(PA-ED) - Kg		(PS-ED) - Kg		(IPP) - dias		(STAY) - %		(PE-365) - cm		(PE-450) - cm		(PM-EM) - Kg		(TMD) - Kg		(E)		(P)		(M)		(AOL) cm2		(ACAB) mm	
DEP	DECA	DEP	DECA	DEP	DECA	DEP	DECA	DEP	DECA	DEP	DECA	DEP	DECA	DEP	DECA	DEP	DECA	DEP	DECA	DEP	DECA	DEP	DECA	DEP	DECA	DEP	DECA
3,48	3	4,15	3	4,48	3	0,35	6	30,75	3	0,007	6	-0,125	7	0,35	4	2,06	3	0,774	3	1,378	2	1,285	2	0,445	4	0,019	5

2999 DA PACAEMBU

Peso: 636 Kg - CE: 34 cm

JAMELÃO DA BONSUCESSO x RAMADA IB (ENDEREÇO)

RG: AWA 2999 Nasc.: 16/12/2017 - Macho

iABCZ: 6,31 - DECA 3 - F: 0,0%

(PD-ED) - Kg		(PA-ED) - Kg		(PS-ED) - Kg		(IPP) - dias		(STAY) - %		(PE-365) - cm		(PE-450) - cm		(PM-EM) - Kg		(TMD) - Kg		(E)		(P)		(M)		(AOL) cm2		(ACAB) mm	
DEP	DECA	DEP	DECA	DEP	DECA	DEP	DECA	DEP	DECA	DEP	DECA	DEP	DECA	DEP	DECA	DEP	DECA	DEP	DECA	DEP	DECA	DEP	DECA	DEP	DECA	DEP	DECA
4,21	2	4,89	2	7,36	2	-1,51	5	31,10	3	0,198	3	0,148	4	-0,27	6	1,61	4	0,628	4	0,432	4	0,425	4	0,067	6	-0,054	5



CLIQUE AQUI
PARA VER O VÍDEO DO LOTE

LOTE
83

Geraldo de Souza Carvalho Jr - Fazenda São Lourenço

CONAN FIV GC DA SL

RG: GSCS 11 ▪ Nasc.: 2/1/2018 ▪ Macho ▪ BETACASEINA: A2/A2

BALUARTE DA ESTIVA

ÍNDIO DA ESTIVA

TANGA DA ESTIVA

ÁRIES FIV AJCF

IAQUE D

QUIRANA D

IGARASSU D

QUERENTE DA ESTIVA

BULDOGUE AJCF

PÉROLA DA AJCF

ANTONELLA FIV NOVA CONQUISTA

PAPAGAIO DA ESTIVA

TEILA DA ESTIVA

QUINTANA DA ESTIVA

Peso: 545 Kg - CE: 38 cm

(PD-ED) - Kg		(PA-ED) - Kg		(PS-ED) - Kg		(IPP) - dias		(STAY) - %		(PE-365) - cm		(PE-450) - cm	
DEP	DECA	DEP	DECA	DEP	DECA	DEP	DECA	DEP	DECA	DEP	DECA	DEP	DECA
2,63	2	2,37	3	3,21	2	-4,19	3	-	-	0,099	3	0,030	5
(PM-EM) - Kg		(TMD) - Kg		(E)		(P)		(M)		(AOL) cm2		(ACAB) mm	
DEP	DECA	DEP	DECA	DEP	DECA	DEP	DECA	DEP	DECA	DEP	DECA	DEP	DECA
-0,58	9	0,71	4	0,335	2	0,104	4	0,917	1	-	-	-	-



iABCZ: 4,26 ▪ DECA 3 ▪ F: 0,0%



LOTE
84

Geraldo de Souza Carvalho Jr - Fazenda São Lourenço

COLOSSO FIV GC DA SL

RG: GSCS 25 ▪ Nasc.: 16/2/2018 ▪ Macho ▪ BETACASEINA: A2/A2

ÍNDIO DA ESTIVA

ÁRIES FIV AJCF

QUIRANA D

XILON DA ESTIVA

ESTILO DA ESTIVA

PROVA DA ESTIVA

ENGUIA DA ESTIVA

QUERENTE DA ESTIVA

BULDOGUE AJCF

PÉROLA DA AJCF

AMORA FIV NOVA CONQUISTA

EQUADOR DA ESTIVA

MARIMBA DA ESTIVA

AVENIDA DA ESTIVA

Peso: 576 Kg - CE: 35 cm

(PD-ED) - Kg		(PA-ED) - Kg		(PS-ED) - Kg		(IPP) - dias		(STAY) - %		(PE-365) - cm		(PE-450) - cm	
DEP	DECA	DEP	DECA	DEP	DECA	DEP	DECA	DEP	DECA	DEP	DECA	DEP	DECA
3,76	1	5,97	1	8,51	1	-11,31	1	-	-	0,197	1	-0,137	8
(PM-EM) - Kg		(TMD) - Kg		(E)		(P)		(M)		(AOL) cm2		(ACAB) mm	
DEP	DECA	DEP	DECA	DEP	DECA	DEP	DECA	DEP	DECA	DEP	DECA	DEP	DECA
-0,62	9	0,84	3	0,405	2	0,121	4	0,945	1	-	-	-	-



iABCZ: 10,61 ▪ DECA 1 ▪ F: 1,27%



LOTE
85

Geraldo de Souza Carvalho Jr - Fazenda São Lourenço

COTIDIANO FIV GC DA SL

RG: GSCS 24 ▪ Nasc.: 15/2/2018 ▪ Macho ▪ BETACASEINA: A2/A1

ÍNDIO DA ESTIVA

ÁRIES FIV AJCF

QUIRANA D

XILON DA ESTIVA

ESTILO DA ESTIVA

PROVA DA ESTIVA

ENGUIA DA ESTIVA

QUERENTE DA ESTIVA

BULDOGUE AJCF

PÉROLA DA AJCF

AMORA FIV NOVA CONQUISTA

EQUADOR DA ESTIVA

MARIMBA DA ESTIVA

AVENIDA DA ESTIVA

Peso: 642 Kg - CE: 38 cm

(PD-ED) - Kg		(PA-ED) - Kg		(PS-ED) - Kg		(IPP) - dias		(STAY) - %		(PE-365) - cm		(PE-450) - cm	
DEP	DECA	DEP	DECA	DEP	DECA	DEP	DECA	DEP	DECA	DEP	DECA	DEP	DECA
3,76	1	5,97	1	8,51	1	-11,31	1	-	-	0,197	1	-0,137	8
(PM-EM) - Kg		(TMD) - Kg		(E)		(P)		(M)		(AOL) cm2		(ACAB) mm	
DEP	DECA	DEP	DECA	DEP	DECA	DEP	DECA	DEP	DECA	DEP	DECA	DEP	DECA
-0,62	9	0,84	3	0,405	2	0,121	4	0,945	1	-	-	-	-



iABCZ: 10,61 ▪ DECA 1 ▪ F: 1,27%



LOTE
86

Geraldo de Souza Carvalho Jr - Fazenda São Lourenço

CADILAC FIV GC DA SL

RG: GSCS 13 ▪ Nasc.: 10/2/2018 ▪ Macho ▪ BETACASEINA: A2/A2

BALUARTE DA ESTIVA

ÍNDIO DA ESTIVA

TANGA DA ESTIVA

RAIO FIV DA ESTIVA

ORDEIRO DA ESTIVA

DANÇA DA ESTIVA

FAGULHA DA ESTIVA

QUERENTE DA ESTIVA

BULDOGUE AJCF

PÉROLA DA AJCF

AMOROSA FIV NOVA CONQUISTA

SUSPIRO-E

BABALU FIV AJCF

JADE DA ESTIVA

Peso: 579 Kg - CE: 42 cm

(PD-ED) - Kg		(PA-ED) - Kg		(PS-ED) - Kg		(IPP) - dias		(STAY) - %		(PE-365) - cm		(PE-450) - cm	
DEP	DECA	DEP	DECA	DEP	DECA	DEP	DECA	DEP	DECA	DEP	DECA	DEP	DECA
0,90	4	0,80	4	-0,63	6	2,31	7	-	-	-0,041	7	-0,307	10
(PM-EM) - Kg		(TMD) - Kg		(E)		(P)		(M)		(AOL) cm2		(ACAB) mm	
DEP	DECA	DEP	DECA	DEP	DECA	DEP	DECA	DEP	DECA	DEP	DECA	DEP	DECA
-0,94	10	-1,26	9	0,452	2	-0,294	8	0,611	2	-	-	-	-



iABCZ: -5,79 ▪ DECA 9 ▪ F: 0,00%



LOTE
87

Geraldo de Souza Carvalho Jr - Fazenda São Lourenço

CRITÉRIO FIV GC DA SL

RG: GSCS 23 ▪ Nasc.: 15/2/2018 ▪ Macho ▪ BETACASEINA: A2/A2

ÍNDIO DA ESTIVA

ÁRIES FIV AJCF

QUIRANA D

XILON DA ESTIVA

ESTILO DA ESTIVA

PROVA DA ESTIVA

ENGUIA DA ESTIVA

QUERENTE DA ESTIVA

BULDOGUE AJCF

PÉROLA DA AJCF

AMORA FIV NOVA CONQUISTA

EQUADOR DA ESTIVA

MARIMBA DA ESTIVA

AVENIDA DA ESTIVA

Peso: 628 Kg - CE: 35 cm

(PD-ED) - Kg		(PA-ED) - Kg		(PS-ED) - Kg		(IPP) - dias		(STAY) - %		(PE-365) - cm		(PE-450) - cm	
DEP	DECA	DEP	DECA	DEP	DECA	DEP	DECA	DEP	DECA	DEP	DECA	DEP	DECA
3,76	1	5,97	1	8,51	1	-11,31	1	-	-	0,197	1	-0,137	8
(PM-EM) - Kg		(TMD) - Kg		(E)		(P)		(M)		(AOL) cm2		(ACAB) mm	
DEP	DECA	DEP	DECA	DEP	DECA	DEP	DECA	DEP	DECA	DEP	DECA	DEP	DECA
-0,62	9	0,84	3	0,405	2	0,121	4	0,945	1	-	-	-	-



iABCZ: 10,61 ▪ DECA 1 ▪ F: 1,27%



LOTE
88

Geraldo de Souza Carvalho Jr - Fazenda São Lourenço

COMETA FIV GC DA SL

RG: GSCS 26 ▪ Nasc.: 17/2/2018 ▪ Macho ▪ BETACASEINA: A2/A2

ÍNDIO DA ESTIVA

ÁRIES FIV AJCF

QUIRANA D

XILON DA ESTIVA

ESTILO DA ESTIVA

PROVA DA ESTIVA

ENGUIA DA ESTIVA

QUERENTE DA ESTIVA

BULDOGUE AJCF

PÉROLA DA AJCF

AMORA FIV NOVA CONQUISTA

EQUADOR DA ESTIVA

MARIMBA DA ESTIVA

AVENIDA DA ESTIVA

Peso: 576 Kg - CE: 37 cm

(PD-ED) - Kg		(PA-ED) - Kg		(PS-ED) - Kg		(IPP) - dias		(STAY) - %		(PE-365) - cm		(PE-450) - cm	
DEP	DECA	DEP	DECA	DEP	DECA	DEP	DECA	DEP	DECA	DEP	DECA	DEP	DECA
3,76	1	5,97	1	8,51	1	-11,31	1	-	-	0,197	1	-0,137	8
(PM-EM) - Kg		(TMD) - Kg		(E)		(P)		(M)		(AOL) cm2		(ACAB) mm	
DEP	DECA	DEP	DECA	DEP	DECA	DEP	DECA	DEP	DECA	DEP	DECA	DEP	DECA
-0,62	9	0,84	3	0,405	2	0,121	4	0,945	1	-	-	-	-



iABCZ: 10,61 ▪ DECA 1 ▪ F: 1,27%



LOTE
89

Geraldo de Souza Carvalho Jr - Fazenda São Lourenço

CAMARO FIV NOVA CONQUISTA

RG: GGCC 51 ▪ Nasc.: 22/9/2018 ▪ Macho ▪ BETACASEINA: A2/A1

ÍNDIO DA ESTIVA

ÁRIES FIV AJCF

QUIRANA D

XILON DA ESTIVA

ESTILO DA ESTIVA

PROVA DA ESTIVA

ENGUIA DA ESTIVA

QUERENTE DA ESTIVA

BULLDOGUE AJCF

PÉROLA DA AJCF

BARBARELA FIV DA 3 BARRAS

SUSPIRO-E

TRIAGE FIV DA ESTI

JANGADA DA ESTIVA

Peso: 553 Kg - CE: 36 cm



PESO: 553 KG - CE: 36 CM

LEILOEIRA:

TRANSM:

LOTE
90

Geraldo de Souza Carvalho Jr - Fazenda São Lourenço

BALAIO NOVA CONQUISTA

RG: GGCC 46 ▪ Nasc.: 5/12/2017 ▪ Macho ▪ BETACASEINA: A2/A1

ÍNDIO DA ESTIVA

ÁRIES FIV AJCF

QUIRANA D

XILON DA ESTIVA

ESTILO DA ESTIVA

PROVA DA ESTIVA

ENGUIA DA ESTIVA

QUERENTE DA ESTIVA

BULDOGUE AJCF

PÉROLA DA AJCF

AMORA FIV NOVA CONQUISTA

EQUADOR DA ESTIVA

MARIMBA DA ESTIVA

AVENIDA DA ESTIVA

Peso: 567 Kg - CE: 35 cm



LOTE
91

Geraldo de Souza Carvalho Jr - Fazenda São Lourenço

COSTUME FIV GC DA SL

RG: GSCS 12 ▪ Nasc.: 1/1/2018 ▪ Macho ▪ BETACASEINA: A2/A1

BALUARTE DA ESTIVA

ÍNDIO DA ESTIVA

TANGA DA ESTIVA

ÁRIES FIV AJCF

IAQUE D

QUIRANA D

IGARASSU D

QUERENTE DA ESTIVA

BULDOGUE AJCF

PÉROLA DA AJCF

ANTONELLA FIV NOVA CONQUISTA

PAPAGAIO DA ESTIVA

TEILA DA ESTIVA

QUINTANA DA ESTIVA

Peso: 516 Kg - CE: 37 cm

(PD-ED) - Kg		(PA-ED) - Kg		(PS-ED) - Kg		(IPP) - dias		(STAY) - %		(PE-365) - cm		(PE-450) - cm	
DEP	DECA	DEP	DECA	DEP	DECA	DEP	DECA	DEP	DECA	DEP	DECA	DEP	DECA
2,63	2	2,37	3	3,21	2	-4,19	3	-	-	0,099	3	0,030	5
(PM-EM) - Kg		(TMD) - Kg		(E)		(P)		(M)		(AOL) cm2		(ACAB) mm	
DEP	DECA	DEP	DECA	DEP	DECA	DEP	DECA	DEP	DECA	DEP	DECA	DEP	DECA
-0,58	9	0,71	4	0,335	2	0,104	4	0,917	1	-	-	-	-



iABCZ: 4,26 ▪ DECA 3 ▪ F: 0,0%



LOTE
92

Geraldo de Souza Carvalho Jr - Fazenda São Lourenço

CASTELO FIV GC DA SL

RG: GSCS 21 ▪ Nasc.: 14/2/2018 ▪ Macho ▪ BETACASEINA: A2/A2

ÍNDIO DA ESTIVA

ÁRIES FIV AJCF

QUIRANA D

XILON DA ESTIVA

ESTILO DA ESTIVA

PROVA DA ESTIVA

ENGUIA DA ESTIVA

QUERENTE DA ESTIVA

BULDOGUE AJCF

PÉROLA DA AJCF

AGRA FIV NOVA CONQUISTA

BANDIDO DA ESTIVA

LAGOA DA ESTIVA

APARÊNCIA DA ESTIVA

Peso: 481 Kg - CE: 34 cm

(PD-ED) - Kg		(PA-ED) - Kg		(PS-ED) - Kg		(IPP) - dias		(STAY) - %		(PE-365) - cm		(PE-450) - cm	
DEP	DECA	DEP	DECA	DEP	DECA	DEP	DECA	DEP	DECA	DEP	DECA	DEP	DECA
4,16	1	6,15	1	7,91	1	-8,98	2	-	-	0,013	5	-0,201	9
(PM-EM) - Kg		(TMD) - Kg		(E)		(P)		(M)		(AOL) cm2		(ACAB) mm	
DEP	DECA	DEP	DECA	DEP	DECA	DEP	DECA	DEP	DECA	DEP	DECA	DEP	DECA
-0,62	9	1,05	3	-0,035	6	-0,193	7	0,993	1	-	-	-	-



iABCZ: 9,15 ▪ DECA 1 ▪ F: 2,83%



LOTE
93

Geraldo de Souza Carvalho Jr - Fazenda São Lourenço

BANNER NOVA CONQUISTA

RG: GGCC 48 ▪ Nasc.: 30/3/2018 ▪ Macho ▪ BETACASEINA: A2/A2

ÍNDIO DA ESTIVA

ÁRIES FIV AJCF

QUIRANA D

XILON DA ESTIVA

ESTILO DA ESTIVA

PROVA DA ESTIVA

ENGUIA DA ESTIVA

QUERENTE DA ESTIVA

BULDOGUE AJCF

PÉROLA DA AJCF

ATENAS FIV NOVA CONQUISTA

IRAPURU DA ESTIVA

RADIJA DA ESTIVA

HERDADE DA ESTIVA

Peso: 447 Kg - CE: 30 cm



LOTE
94

Fazenda Diamante Verde

485 DA DV

RG: HAKA 485 ■ Nasc.: 26/8/2017 ■ Macho ■



Peso: 766 Kg - CE: 39 cm

(PD-ED) - Kg		(PA-ED) - Kg		(PS-ED) - Kg		(IPP) - dias		(STAY) - %		(PE-365) - cm		(PE-450) - cm	
DEP	DECA	DEP	DECA	DEP	DECA	DEP	DECA	DEP	DECA	DEP	DECA	DEP	DECA
6,05	1	9,75	1	11,66	1	-10,13	2	28,81	6	0,246	3	0,154	4
(PM-EM) - Kg		(TMD) - Kg		(E)		(P)		(M)		(AOL) cm2		(ACAB) mm	
DEP	DECA	DEP	DECA	DEP	DECA	DEP	DECA	DEP	DECA	DEP	DECA	DEP	DECA
2,63	1	6,24	1	1,314	1	2,498	1	3,033	1	0,006	6	-1,641	10



iABCZ: 11,34 ■ DECA: 1



LOTE
95

Fazenda Diamante Verde

453 DA DV

RG: HAKA 453 ▪ Nasc.: 14/8/2017 ▪ Macho ▪



Peso: 716 Kg - CE: 37 cm

(PD-ED) - Kg		(PA-ED) - Kg		(PS-ED) - Kg		(IPP) - dias		(STAY) - %		(PE-365) - cm		(PE-450) - cm	
DEP	DECA	DEP	DECA	DEP	DECA	DEP	DECA	DEP	DECA	DEP	DECA	DEP	DECA
2,00	4	3,70	3	8,47	2	-8,43	3	28,68	6	0,230	3	0,088	5
(PM-EM) - Kg		(TMD) - Kg		(E)		(P)		(M)		(AOL) cm2		(ACAB) mm	
DEP	DECA	DEP	DECA	DEP	DECA	DEP	DECA	DEP	DECA	DEP	DECA	DEP	DECA
2,72	1	4,38	1	1,013	2	0,686	4	1,948	1	-0,003	6	-1,567	10



iABCZ: 7,16 ▪ DECA 2



LOTE
96

Fazenda Diamante Verde

540 DA DV

RG: HAKA 540 ▪ Nasc.: 14/9/2017 ▪ Macho ▪

GALANTE DO PARANÁ

FERIADO OB

CINQUENTA HL

ORNADO DO LEBLON

ACHEGO OB

CAINGA OB

DARAH OB

OFICIAL DA SM

VENCIUS RG

SINFONIA RG

1566 DA DV

1453

Peso: 735 Kg - CE: 38 cm

(PD-ED) - Kg		(PA-ED) - Kg		(PS-ED) - Kg		(IPP) - dias		(STAY) - %		(PE-365) - cm		(PE-450) - cm	
DEP	DECA	DEP	DECA	DEP	DECA	DEP	DECA	DEP	DECA	DEP	DECA	DEP	DECA
5,70	1	7,84	1	13,28	1	-1,67	5	28,75	6	0,066	5	-0,134	7
(PM-EM) - Kg		(TMD) - Kg		(E)		(P)		(M)		(AOL) cm2		(ACAB) mm	
DEP	DECA	DEP	DECA	DEP	DECA	DEP	DECA	DEP	DECA	DEP	DECA	DEP	DECA
1,02	3	4,08	1	1,463	1	0,492	4	1,950	1	0,267	5	-0,357	7



iABCZ: 8,36 ▪ DECA: 2

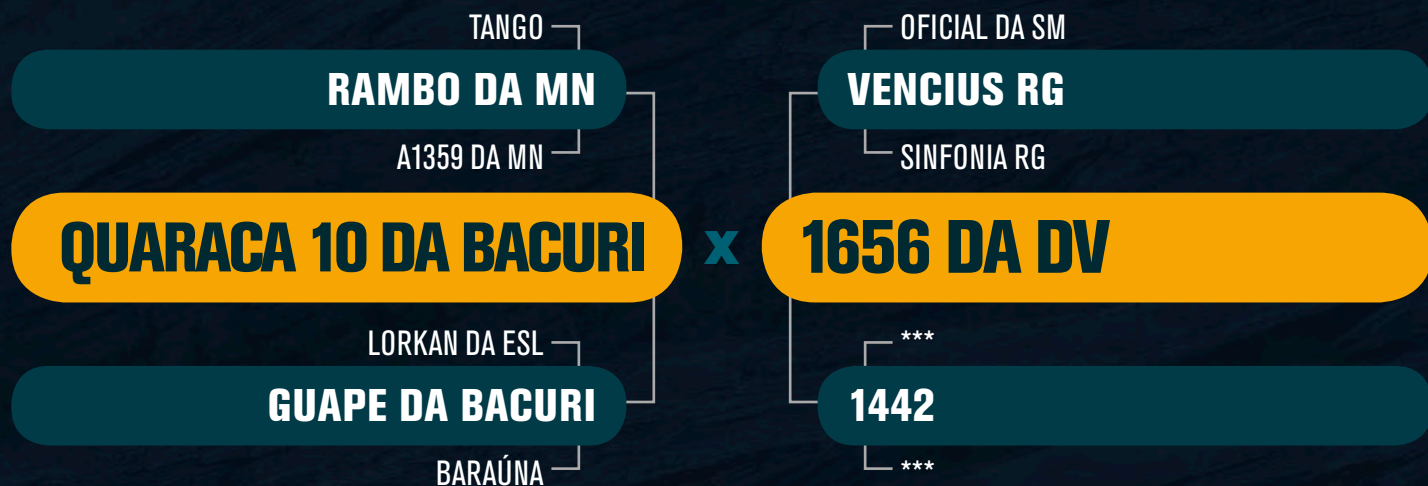


LOTE
97

Fazenda Diamante Verde

545 DA DV

RG: HAKA 545 ▪ Nasc.: 17/9/2017 ▪ Macho ▪



Peso: 730 Kg - CE: 38 cm

(PD-ED) - Kg		(PA-ED) - Kg		(PS-ED) - Kg		(IPP) - dias		(STAY) - %		(PE-365) - cm		(PE-450) - cm	
DEP	DECA	DEP	DECA	DEP	DECA	DEP	DECA	DEP	DECA	DEP	DECA	DEP	DECA
3,34	3	5,87	2	9,11	1	-8,23	3	28,85	6	0,206	3	0,048	5
(PM-EM) - Kg		(TMD) - Kg		(E)		(P)		(M)		(AOL) cm2		(ACAB) mm	
DEP	DECA	DEP	DECA	DEP	DECA	DEP	DECA	DEP	DECA	DEP	DECA	DEP	DECA
2,81	1	5,05	1	2,030	1	2,813	1	3,099	1	0,121	5	-1,567	10



iABCZ: 8,44 - DECA: 2



LOTE
98

Fazenda Diamante Verde

452 DA DV

RG: HAKA 452 ▪ Nasc.: 14/8/2017 ▪ Macho ▪

FERIADO OB

VENCIUS RG

ORNADO DO LEBLON

×

68 DA DV

CAINGA OB

385

Peso: 623 Kg ▪ CE: 35 cm

(PD-ED) - Kg		(PA-ED) - Kg		(PS-ED) - Kg		(IPP) - dias		(STAY) - %		(PE-365) - cm		(PE-450) - cm	
DEP	DECA	DEP	DECA	DEP	DECA	DEP	DECA	DEP	DECA	DEP	DECA	DEP	DECA
4,15	2	4,87	2	5,58	3	-3,17	5	28,91	6	0,059	5	-0,166	7
(PM-EM) - Kg		(TMD) - Kg		(E)		(P)		(M)		(AOL) cm2		(ACAB) mm	
DEP	DECA	DEP	DECA	DEP	DECA	DEP	DECA	DEP	DECA	DEP	DECA	DEP	DECA
0,62	4	2,93	2	0,610	4	-0,712	8	0,627	4	-0,751	9	-0,522	8



iABCZ: 5,24 ▪ DECA: 3

470 DA DV

RG: HAKA 470 ▪ Nasc.: 21/8/2017 ▪ Macho ▪

RAMBO DA MN

VENCIUS RG

QUARACA 10 DA BACURI

×

1642 DA DV

GUAPE DA BACURI

2594

Peso: 686 Kg ▪ CE: 36 cm

(PD-ED) - Kg		(PA-ED) - Kg		(PS-ED) - Kg		(IPP) - dias		(STAY) - %		(PE-365) - cm		(PE-450) - cm	
DEP	DECA	DEP	DECA	DEP	DECA	DEP	DECA	DEP	DECA	DEP	DECA	DEP	DECA
3,68	3	7,05	1	9,60	1	-9,48	2	28,69	6	0,239	3	0,020	6
(PM-EM) - Kg		(TMD) - Kg		(E)		(P)		(M)		(AOL) cm2		(ACAB) mm	
DEP	DECA	DEP	DECA	DEP	DECA	DEP	DECA	DEP	DECA	DEP	DECA	DEP	DECA
2,93	1	5,38	1	0,050	6	1,452	2	1,872	1	0,266	5	-1,499	10



iABCZ: 9,21 ▪ DECA: 2



LOTE
99

Fazenda Diamante Verde

496 DA DV

RG: HAKA 496 ▪ Nasc.: 31/8/2017 ▪ Macho ▪

OFICIAL DA SM

APOGEU DE NAVIRAÍ

VENCIUS RG

×

183

SINFONIA RG

2831

Peso: 711 Kg ▪ CE: 39 cm

(PD-ED) - Kg		(PA-ED) - Kg		(PS-ED) - Kg		(IPP) - dias		(STAY) - %		(PE-365) - cm		(PE-450) - cm	
DEP	DECA	DEP	DECA	DEP	DECA	DEP	DECA	DEP	DECA	DEP	DECA	DEP	DECA
8,58	1	8,57	1	10,65	1	-9,05	2	28,53	6	0,390	2	0,336	3
(PM-EM) - Kg		(TMD) - Kg		(E)		(P)		(M)		(AOL) cm2		(ACAB) mm	
DEP	DECA	DEP	DECA	DEP	DECA	DEP	DECA	DEP	DECA	DEP	DECA	DEP	DECA
1,13	3	5,97	1	1,681	1	2,169	1	2,256	1	-0,209	7	-0,172	6



iABCZ: 10,95 ▪ DECA: 1

611 DA DV

RG: HAKA 611 ▪ Nasc.: 4/11/2017 ▪ Macho ▪

FERIADO OB

NAVIRAÍ 4286/08

ORNADO DO LEBLON

×

687

CAINGA OB

2763

Peso: 706 Kg ▪ CE: 37 cm

(PD-ED) - Kg		(PA-ED) - Kg		(PS-ED) - Kg		(IPP) - dias		(STAY) - %		(PE-365) - cm		(PE-450) - cm	
DEP	DECA	DEP	DECA	DEP	DECA	DEP	DECA	DEP	DECA	DEP	DECA	DEP	DECA
5,73	1	9,35	1	11,89	1	3,30	7	29,32	5	0,219	3	0,173	4
(PM-EM) - Kg		(TMD) - Kg		(E)		(P)		(M)		(AOL) cm2		(ACAB) mm	
DEP	DECA	DEP	DECA	DEP	DECA	DEP	DECA	DEP	DECA	DEP	DECA	DEP	DECA
1,48	2	4,63	1	-0,029	6	0,299	5	1,295	2	0,612	3	-0,508	8



iABCZ: 8,51 ▪ DECA: 2



LOTE
100

Fazenda Diamante Verde

521 DA DV

RG: HAKA 521 ▪ Nasc.: 7/9/2017 ▪ Macho ▪

GAROTO TE DE NAVIRAÍ

FUNCIONÁRIO DE NAVIRAÍ

JABRIEL FIV DE NAVIRAÍ

×

1613 DA DV

FILUSTRIA DE NAVIRAÍ

2879

Peso: 663 Kg ▪ CE: 38 cm

(PD-ED) - Kg		(PA-ED) - Kg		(PS-ED) - Kg		(IPP) - dias		(STAY) - %		(PE-365) - cm		(PE-450) - cm	
DEP	DECA	DEP	DECA	DEP	DECA	DEP	DECA	DEP	DECA	DEP	DECA	DEP	DECA
3,85	3	5,48	2	10,47	1	2,24	7	27,44	8	0,289	2	0,308	3
(PM-EM) - Kg		(TMD) - Kg		(E)		(P)		(M)		(AOL) cm2		(ACAB) mm	
DEP	DECA	DEP	DECA	DEP	DECA	DEP	DECA	DEP	DECA	DEP	DECA	DEP	DECA
-0,88	8	1,45	4	1,280	2	5,158	1	3,653	1	0,466	4	1,115	1



iABCZ: 4,18 ▪ DECA: 4

648 DA DV

RG: HAKA 648 ▪ Nasc.: 23/11/2017 ▪ Macho ▪

GARIMPEIRO DA AT

FUNCIONÁRIO DE NAVIRAÍ

UAPTI DA AT

×

49 DA DV

NALINI 7 DC POI TE

215

Peso: 649 Kg ▪ CE: 38 cm

(PD-ED) - Kg		(PA-ED) - Kg		(PS-ED) - Kg		(IPP) - dias		(STAY) - %		(PE-365) - cm		(PE-450) - cm	
DEP	DECA	DEP	DECA	DEP	DECA	DEP	DECA	DEP	DECA	DEP	DECA	DEP	DECA
2,60	4	2,91	4	5,74	3	-0,69	6	28,55	6	-0,035	6	-0,075	6
(PM-EM) - Kg		(TMD) - Kg		(E)		(P)		(M)		(AOL) cm2		(ACAB) mm	
DEP	DECA	DEP	DECA	DEP	DECA	DEP	DECA	DEP	DECA	DEP	DECA	DEP	DECA
0,81	3	2,06	3	1,305	2	1,761	2	1,817	1	0,157	5	0,649	2



iABCZ: 3,43 ▪ DECA: 4



LOTE
101

Fazenda Diamante Verde

478 DA DV

RG: HAKA 478 ▪ Nasc.: 23/8/2017 ▪ Macho ▪

GARIMPEIRO DA AT

FUNCIONÁRIO DE NAVIRAÍ

UAPTI DA AT

×

62 DA DV

NALINI 7 DC POI TE

382

Peso: 625 Kg ▪ CE: 36 cm

(PD-ED) - Kg		(PA-ED) - Kg		(PS-ED) - Kg		(IPP) - dias		(STAY) - %		(PE-365) - cm		(PE-450) - cm	
DEP	DECA	DEP	DECA	DEP	DECA	DEP	DECA	DEP	DECA	DEP	DECA	DEP	DECA
1,66	5	3,17	4	4,04	4	-3,24	5	27,48	8	-0,003	6	-0,073	6
(PM-EM) - Kg		(TMD) - Kg		(E)		(P)		(M)		(AOL) cm2		(ACAB) mm	
DEP	DECA	DEP	DECA	DEP	DECA	DEP	DECA	DEP	DECA	DEP	DECA	DEP	DECA
0,08	5	0,76	5	2,606	1	2,181	1	2,240	1	-0,147	7	0,578	2



iABCZ: 1,96 ▪ DECA: 5

564 DA DV

RG: HAKA 564 ▪ Nasc.: 29/9/2017 ▪ Macho ▪

GARIMPEIRO DA AT

FUNCIONÁRIO DE NAVIRAÍ

UAPTI DA AT

×

32 DA DV

NALINI 7 DC POI TE

37

Peso: 648 Kg ▪ CE: 34 cm

(PD-ED) - Kg		(PA-ED) - Kg		(PS-ED) - Kg		(IPP) - dias		(STAY) - %		(PE-365) - cm		(PE-450) - cm	
DEP	DECA	DEP	DECA	DEP	DECA	DEP	DECA	DEP	DECA	DEP	DECA	DEP	DECA
4,33	2	5,38	2	6,09	3	-2,11	5	28,90	6	0,072	5	0,092	5
(PM-EM) - Kg		(TMD) - Kg		(E)		(P)		(M)		(AOL) cm2		(ACAB) mm	
DEP	DECA	DEP	DECA	DEP	DECA	DEP	DECA	DEP	DECA	DEP	DECA	DEP	DECA
0,16	5	2,01	3	1,213	2	1,509	2	0,485	4	-0,278	7	0,827	2



iABCZ: 4,95 ▪ DECA: 3



04 E 05 DE JUNHO
QUINTA E SEXTA - 20H30

L E I L Ã O

TOUIROS



FAZENDA
SÃO LOURENÇO

ETAPA
NELORIO

CONDIÇÃO DE PAGAMENTO

30 PARCELAS

(2+2+2+2+2+2+18 PARCELAS)

MEGALOTE 40 PARCELAS

(2+2+2+2+2+30 PARCELAS)

10% DE DESCONTO PARA PAGAMENTO À VISTA

CONDIÇÃO DE FRETE

FRETE GRÁTIS*
TODO MATO GROSSO DO SUL

ESTADOS VIZINHOS (MT / SP / GO / MG / TO)

FRETE GRÁTIS* A PARTIR DE 2 LOTES

RJ / ES / REGIÃO NORTE E NORDESTE
FRETE GRÁTIS* - A PARTIR DE 3 LOTES

REALIZAÇÃO:



(43) 3373.7077



(67) 99983.3801
(67) 99915.2364

TRANSMISSÃO:



RETRANSMISSÃO:



www.remateweb.com

LEILOEIRO:



SNLR 217

AGÊNCIA:



(67) 99983.5113

ANIMAIS SEGURADOS:



ASSESSORIA:



67 99965.9351



ASSESSORIA PECUÁRIA

67 99909.3938



67 99674.7127

Eder Barbosa Chiovetti

67 99988.7181

PATROCÍNIO:



67 3278.1285



Buriti do Tocantins/TO